



COMPACT & SUPER COMPACT

COMPACT & SUPER COMPACT

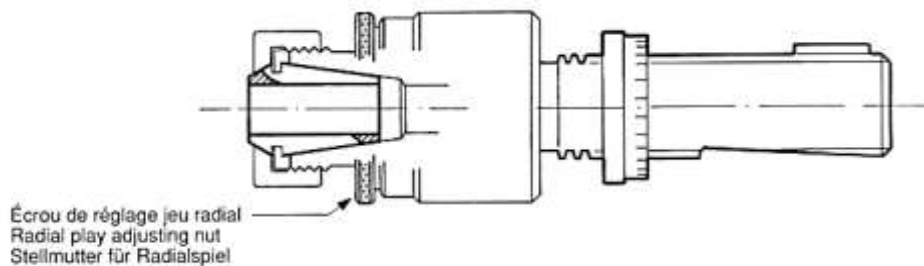
Mandrins flotants
Floating chucks
Pendelhalter



Série COMPACT/SUPER COMPACT
Correction angulaire non réglable.

COMPACT/SUPER COMPACT Series
Unadjustable angular correction

COMPACT/SUPER COMPACT Serie
Ausführung nicht Pendelspiel



Caractéristiques

- Jeu radial réglable de 0 à 2 mm suivant les modèles.
- Correction angulaire non réglable de 1 degré.

Les mandrins de la série «Compact» (dont le numéro est précédé de la lettre «C» ou «Super Compact» «SC») possèdent un corps d'encombrement réduit. Ils sont principalement destinés aux machines transferts et aux têtes multibroches. Ces mandrins n'ont pas de correction angulaire réglable.

Characteristics

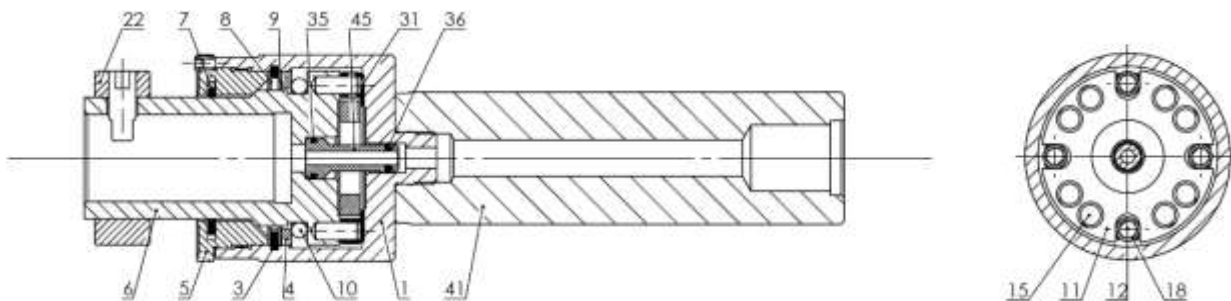
- Radial play adjustable from 0 to 2 mm according to model.
- Non adjustable 1 degree angular correction.

All chucks of the 'Compact' series (whose number is preceded with the letter 'C' or 'Super Compact' - 'SC-') have a body whose overall dimensions are reduced. They are mostly used on transfer machines and on multi-spindle heads. The adjustable angular correction is not available on these chucks.

Eigenschaften

- Radialspiel einstellbar von 0 - 2 mm je nach Modell.
- Pendelspiel nicht einstellbar (1 °).

Die «Compact» - Pendelhalter (mit dem Buchstaben «C» vor der Haltergröße, bei «Super Compact» «SC») haben einen reduzierten Körperdurchmesser und sind besonders geeignet für Transferstrassen und Mehrspindelmaschinen. Das Pendelspiel der Compact-Pendelhalter ist nicht einstellbar.



1 Corps
3 Circlips
4 Plaque butée
5 Écrou de centrage
6 Douille porte-outils
7 Joint
8 Rondelle élastique
9 Rondelle élastique
10 Bille
11 Joint de Oldham
12 Axe
15 Bille
18 Galet
22 Bride
31 Rondelle d'usure
35 Joint
36 Joint
41 Queue
45 Buse

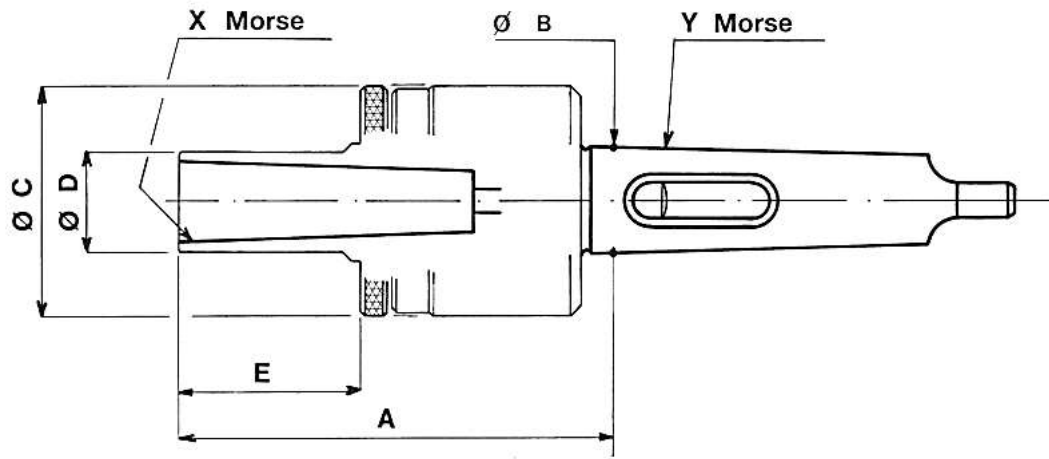
1 Body
3 Circlip
4 Stop plate
5 Centering nut
6 Toolholder sleeve
7 Gasket
8 Elastic washer
9 Elastic washer
10 Ball
11 Oldham coupling
12 Shaft
15 Ball
18 Roller
22 Clamp
31 Wear plate
35 Gasket
36 Gasket
41 Tool shank
45 Nozzle

1 Körper
3 Sprengring
4 Druckscheibe
5 Zentrierhülse
6 Werkzeug-Aufnahmhülse
7 Dichtung
8 Federring
9 Federring
10 Kugel
11 Mitnehmerscheibe
12 Achse
15 Kugel
18 Rolle
22 Haltering
31 Schleißwand
35 Dichtung
36 Dichtung
41 Werkzeugschaft
45 Düse

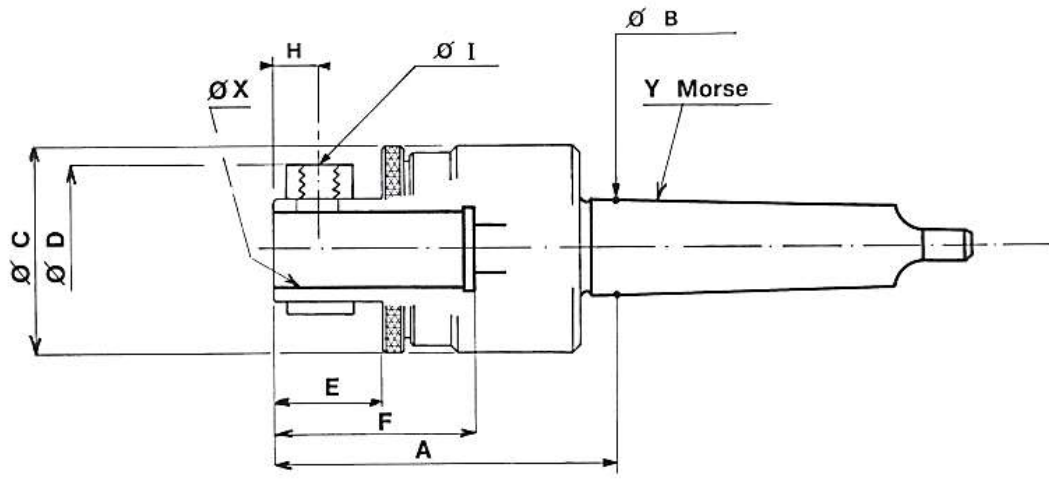
Certain mandrins COMPACT/SUPER COMPACT, peuvent avoir un ressort de centrage en plus.

Some holders COMPACT/SUPER COMPACT could have an additional centering spring

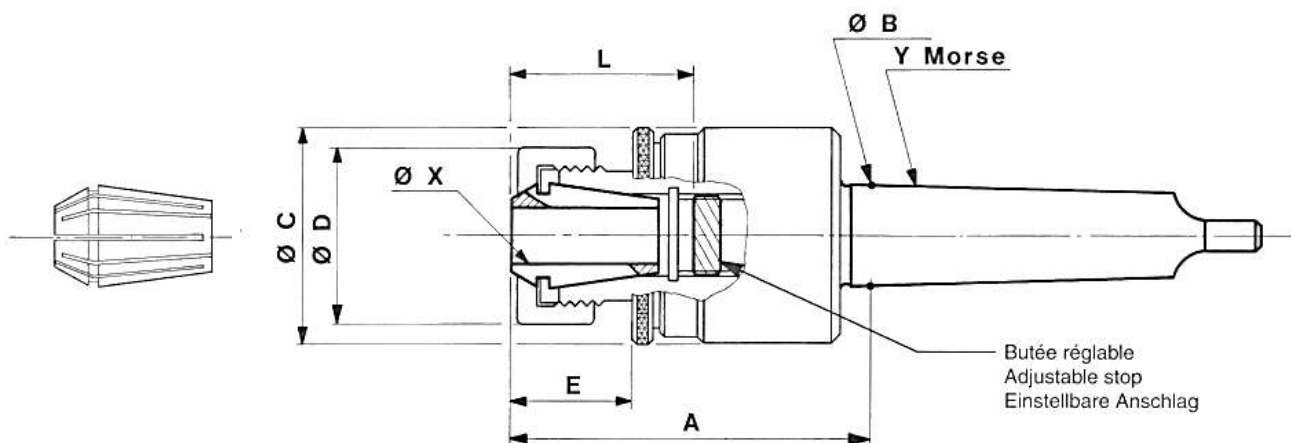
Einige Pendelhaltern des Typs COMPACT/SUPER COMPACT werden mit einem Extra Zentralfeder ausgerüstet..



TYPE	ØX mm	ØY mm	A mm	B mm	ØC mm	ØD mm	E mm	F mm	G	H mm	ØI mm	 degree	 mm	 g	Monobloc
C011	1	1	75,5	12,065	38,5	15	38	40				1°	1	320	x
C012	1	2	77	17,780	38,5	15	38	40				1°	1	370	x
C222	2	2	96	17,780	51,5	23	40	40				1°	1,5	850	x
C223	2	3	96	23,825	51,5	23	40	40				1°	1,5	980	x
C224	2	4	97,5	31,267	51,5	23	40	40				1°	1,5	1 230	x
C232	3	2	115	17,780	51,5	28,5	60	40				1°	1,5	870	x
C233	3	3	115	23,825	51,5	28,5	60	40				1°	1,5	1 000	x
C234	3	4	116,5	31,267	51,5	28,5	60	50				1°	1,5	1 250	x
C344	4	4	141	31,267	59,5	36,5	75	50				1°	1,5	1 800	x

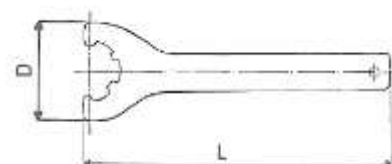


TYPE	$\varnothing X$ mm	$\varnothing Y$ mm	A mm	B mm	$\varnothing C$ mm	$\varnothing D$ mm	E mm	F mm	G	H mm	$\varnothing I$ mm	 degree	 mm	 g	Monobloc
C0101	10	1	48	12,065	38,5	30	11	25		6	M6	1°	1	320	x
C0102	10	2	49,5	17,78	38,5	30	11	25		6	M6	1°	1	340	x
C2162	16	2	72,5	17,78	51,5	38	17	40		8	M6	1°	1,5	870	x
C2163	16	3	71,5	23,825	51,5	38	17	40		8	M8	1°	1,5	1 000	
C2202	20	2	82,5	17,780	51,5	48	27	50		8	M8	1°	1,5	920	x
C2203	20	3	81,5	23,825	51,5	48	27	50		8	M8	1°	1,5	1 150	

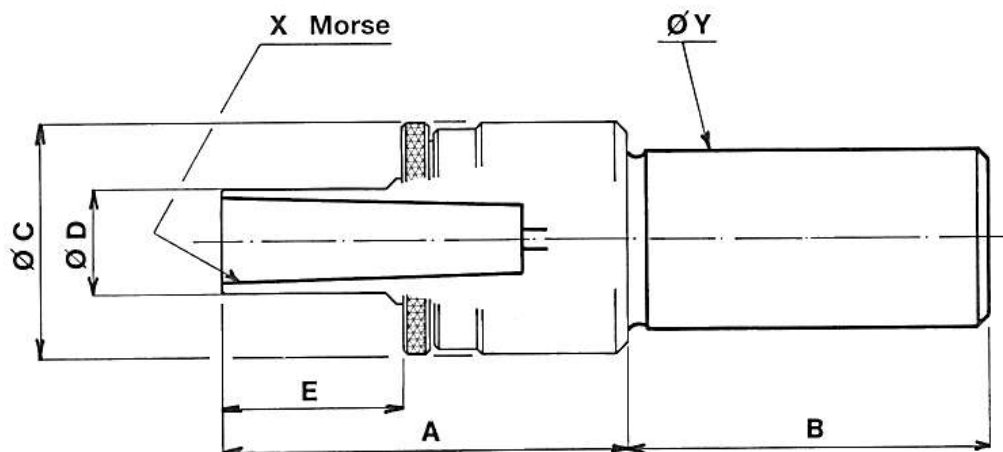


TYPE	ØX mm	Y mm	A mm	B mm	ØC mm	ØD mm	E mm	F mm	G mm	H mm	ØI mm	degree	mm	g	Monobloc
C0BC1	●	1	57	12,065	38,5	20	20	24	37			1°	1	340	x
C0BC2	●	2	58,5	17,78	38,5	20	20	24	37			1°	1	370	x
C38BC1	○	1	62	12,065	38,5	32	25	27	39			0 à 1°	0 à 1	400	x
C38BC2	○	2	63	17,78	38,5	32	25	27	39			0 à 1°	0 à 1	430	x
C2BC2	●●	2	86,5	17,78	51,5	42	31	37	54			1°	1,5	1 050	x
C2BC3	●●	3	83	23,825	51,5	42	31	37	54			1°	1,5	1 090	
C2BC4	●●	4	83	31,267	51,5	42	31	37	54			1°	1,5	1 300	
C65BC2	●●●	2	99	17,78	64,5	50	33	44	66			1°	1,5		x
C65BC3	●●●	3	97	23,825	64,5	50	33	44	66			1°	1,5		x
C65BC4	●●●	4	97	31,267	64,5	50	33	44	66			1°	1,5		x
C4BC3	●●●●	3	109	23,825	86	63	32	53	75			1°	2	3 600	x
C4BC4	●●●●	4	109	31,267	86	63	32	53	75			1°	2	3 800	x
C4BC5	●●●●	5	109	44,399	86	63	32	53	75			1°	2	4 600	x

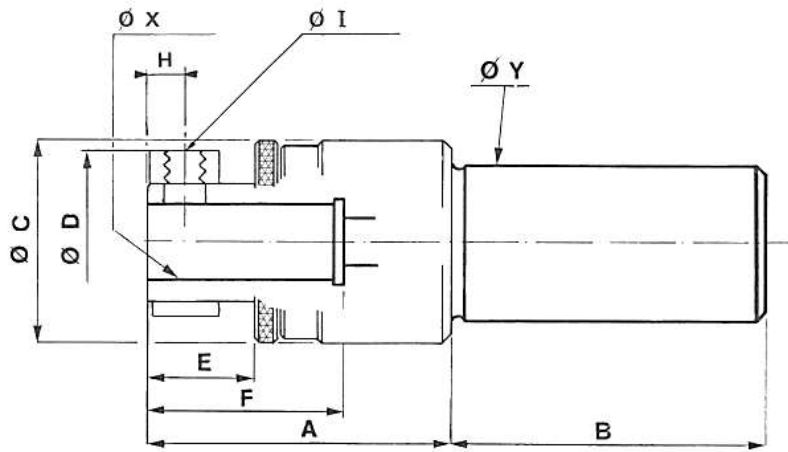
- 9 pinces - collets - Spannzangen - type ESX12, Ø0,5-1 mm/1-1,5/1,5-2/2-2,5/2,5-3/3-4/4-5/5-6/6-7.
- 10 pinces - collets - Spannzangen - type ESX16, (Ø 1-0,5/2-1/3-2/4-3/5-4/6-5/7-6/8-7/9-8/10-9
- 12 pinces - collets - Spannzangen - type ESX25, Ø4-5mm/5-6/6-7/7-8/8-9/9-10/10-11/11-12/12-13/ 13-14/14-15/15-16
- 16 pinces - collets - Spannzangen - type ESX32, Ø4-5mm/5-6/6-7/7-8/8-9/9-10/10-11/11-12/12-13/ 13-14/14-15/15-16/16-17/17-18/18-19/19-20.
- 14 pinces - collets - Spannzangen - type ESX 40, Ø 16 - 17 mm / 17 - 18 / 18 - 19 / 19 - 20 / 20 - 21 / 21 - 22 / 22 - 23 / 23 - 24 / 24-25/25-26/26-27/27-28/28-29/29-30.



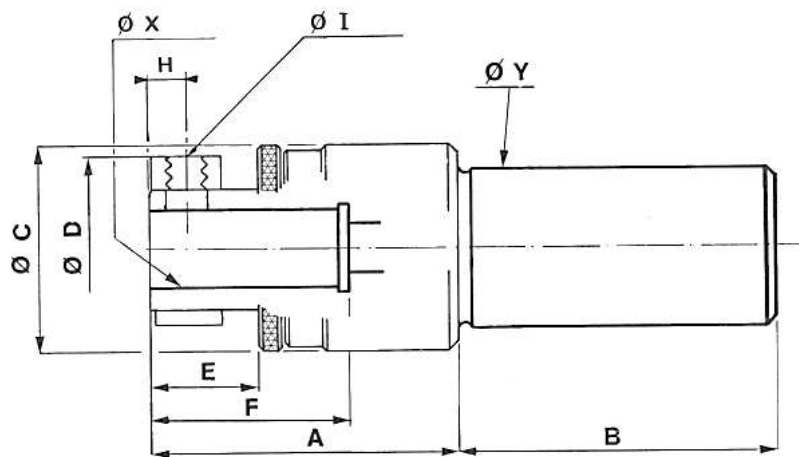
- Pour pinces ESX 12, clé plate 17 mm
Pour pinces ESX 25, clé spéciale réf. E25, D=70/L=203.
- Pour pinces ESX 32, clé spéciale réf. E32, D=80/L=253.
- Pour pinces ESX 40, clé spéciale réf. E 40, D=95/L=283.
- Les pinces et les clés ne sont pas livrées avec le mandrin, à commander en supplément.
- For collets ESX 12, nut-wrench 17 mm.
- For collets ESX 25, special wrench ref. E 25, D=70/L=203.
- For collets ESX 32, special wrench ref. E 32, D=80/L=253.
- For collets ESX 40, special wrench ref. E 40, D=95/L=283.
- Collets and wrenches are not delivered with the chucks, they are optional.
- Für Spannzangen ESX 12, Einmaulschlüssel 17 mm.
- Für Spannzangen ESX 25, Sonderschlüssel ref E 25, D = 70 / L = 203.
- Für Spannzangen ESX 32, Sonderschlüssel ref E 32, D = 80 / L = 253.
- Für Spannzangen ESX40, Sonderschlüssel ref. E 40, D = 95 / L = 283.
- Spannzange und Schlüssel werden nicht mit dem Pendelhalter geliefert, separat bestellen.



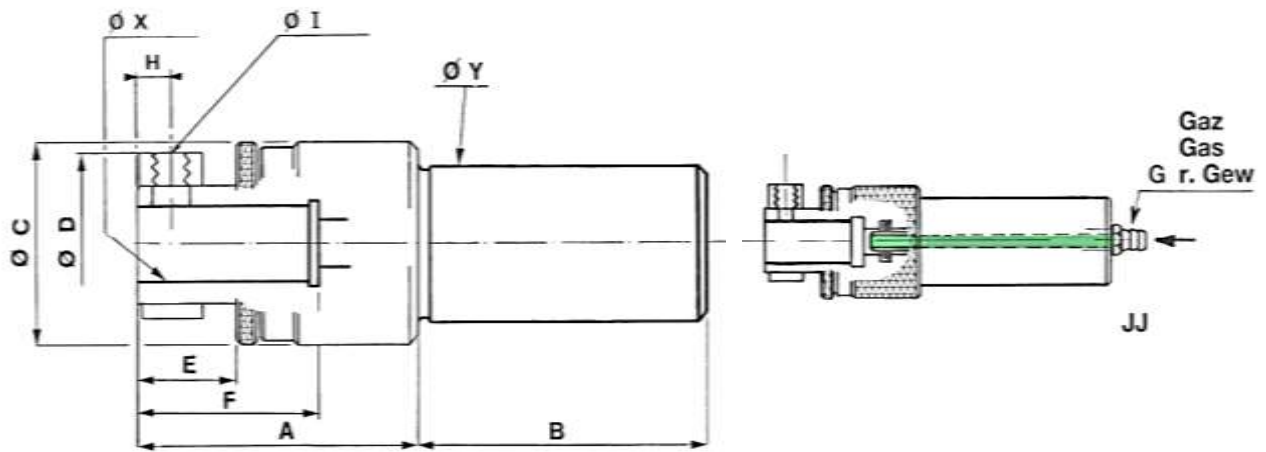
TYPE	ØX mm	Y mm	A mm	B mm	ØC mm	ØD mm	E mm	F mm	G	H mm	ØI mm	 degree	 mm	 g	Monobloc
C0116	1	16	72	40	38,5	15	38					1°	1	250	x
C0119	1	19,05	72	40	38,5	15	38					1°	1	320	x
C0120	1	20	72	40	38,5	15	38					1°	1	340	x
C0125M	1	25	72	40	38,5	15	38					1°	1	420	x
C0125	1	25,4	72	40	38,5	15	38					1°	1	420	x
C2219	2	19,05	91	110	51,5	23	40					1°	1,5	1 040	x
C2220	2	20	91	110	51,5	23	40					1°	1,5	870	x
C2225M	2	25	91	110	51,5	23	40					1°	1,5	1 100	x
C2225	2	25,4	91	110	51,5	23	40					1°	1,5	1 100	x
C2230	2	30	91	110	51,5	23	40					1°	1,5	920	x
C2231	2	31,75	91	110	51,5	23	40					1°	1,5	1 150	x
C2232	2	32	91	110	51,5	23	40					1°	1,5	1 150	x
C2238	2	38,1	91	110	51,5	23	40					1°	1,5	1 300	x
C2240	2	40	91	110	51,5	23	40					1°	1,5	1 400	x
C2319	3	19,05	110	110	51,5	28,5	60					1°	1,5	1 240	x
C2320	3	20	110	110	51,5	28,5	60					1°	1,5	1 070	x
C2325M	3	25	110	110	51,5	28,5	60					1°	1,5	1 300	x
C2325	3	25,4	110	110	51,5	28,5	60					1°	1,5	1 300	x
C2330	3	30	110	110	51,5	28,5	60					1°	1,5	1 120	x
C2331	3	31,75	110	110	51,5	28,5	60					1°	1,5	1 350	x
C2332	3	32	110	110	51,5	28,5	60					1°	1,5	1 350	x
C2338	3	38,1	110	110	51,5	28,5	60					1°	1,5	1 500	x
C2340	3	40	110	110	51,5	28,5	60					1°	1,5	1 600	x
C3419	4	19,05	134,5	110	59,5	36,5	75					1°	1,5	1 500	x
C3420	4	20	134,5	110	59,5	36,5	75					1°	1,5	1 500	x
C3425M	4	25	134,5	110	59,5	36,5	75					1°	1,5	1 700	x
C3425	4	25,4	134,5	110	59,5	36,5	75					1°	1,5	1 700	x
C3430	4	30	134,5	110	59,5	36,5	75					1°	1,5	1 800	x
C3431	4	31,75	134,5	110	59,5	36,5	75					1°	1,5	1 850	x
C3432	4	32	134,5	110	59,5	36,5	75					1°	1,5	1 850	x
C3438	4	38,1	134,5	110	59,5	36,5	75					1°	1,5	2 100	x
C3440	4	40	134,5	110	59,5	36,5	75					1°	1,5	2 200	x



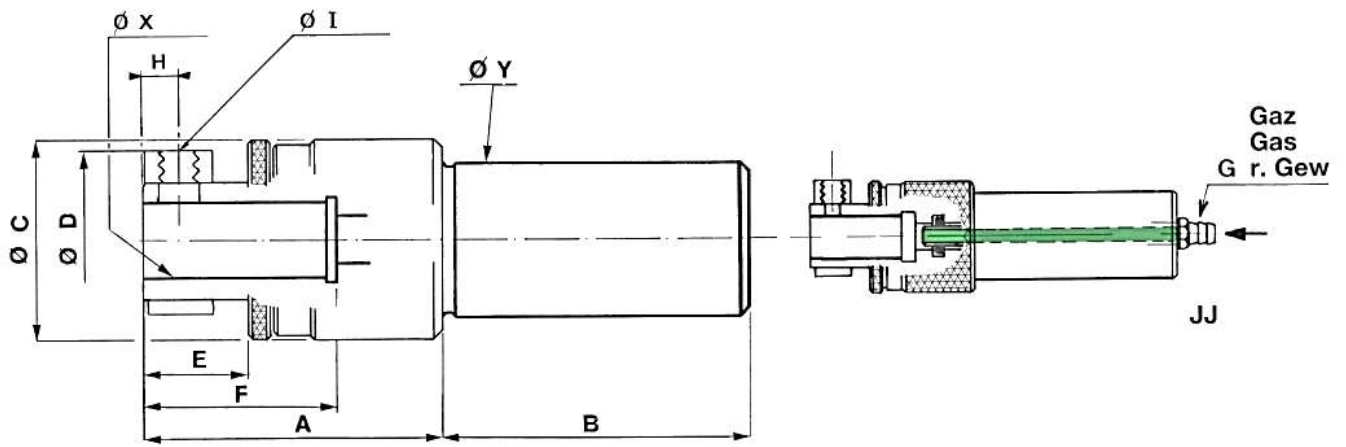
TYPE	ØX mm	Y mm	A mm	B mm	ØC mm	ØD mm	E mm	F mm	G	H mm	ØI mm	degree	mm	g	Monobloc
C01010	10	10	44,5	40	38,5	30	11	25		6	M6	1°	1	320	x
C01012	10	12	44,5	40	38,5	30	11	25		6	M6	1°	1	330'	x
C01014	10	14	44,5	40	38,5	30	11	25		6	M6	1°	1	340	x
C01016	10	16	44,5	40	38,5	30	11	25		6	M6	1°	1	350	x
C01019	10	19,05	44,5	40	38,5	30	11	25		6	M6	1°	1	376	x
C01020	10	20	44,5	40	38,5	30	11	25		6	M6	1°	1	375	x
C01025M	10	25	44,5	40	38,5	30	11	25		6	M6	1°	1	500	
C01025	10	25,4	44,5	40	38,5	30	11	25		6	M6	1°	1	500	
C21614	16	14	67,5	40	51,5	34	17	40		8	M6	1°	1,5	900	x
C21616	16	16	67,5	40	51,5	34	17	40		8	M6	1°	1,5	950	x
C21619C	16	19,05	67,5	50	51,5	34	17	40		8	M6	1°	1,5	970	x
C21619L	16	19,05	67,5	110	51,5	34	17	40		8	M6	1°	1,5	1 000	x
C21620C	16	20	67,5	50	51,5	34	17	40		8	M6	1°	1,5	970	x
C21620L	16	20	67,5	110	51,5	34	17	40		8	M6	1°	1,5	1 020	x
C21625MC	16	25	67,5	50	51,5	34	17	40		8	M6	1°	1,5	1 000	
C21625ML	16	25	67,5	110	51,5	34	17	40		8	M6	1°	1,5	1 150	
C21625C	16	25,4	67,5	50	51,5	34	17	40		8	M6	1°	1,5	1 000	
C21625L	16	25,4	67,5	110	51,5	34	17	40		8	M6	1°	1,5	1 150	
C21630	16	30	67,5	110	51,5	34	17	40		8	M6	1°	1,5	1 270	
C21631	16	31,75	67,5	110	51,5	34	17	40		8	M6	1°	1,5	1 290	
C21632	16	32	67,5	110	51,5	34	17	40		8	M6	1°	1,5	1 300	
C21638	16	38,1	67,5	110	51,5	34	17	40		8	M6	1°	1,5	1 310	
C21640	16	40	67,5	110	51,5	34	17	40		8	M6	1°	1,5	1 350	
C22014	20	14	77,5	40	51,5	44	27	50		8	M8	1°	1,5	900	x
C22016	20	16	77,5	40	51,5	44	27	50		8	M8	1°	1,5	950	x
C22019C	20	19,05	77,5	50	51,5	44	27	50		8	M8	1°	1,5	970	x
C22019L	20	19,05	77,5	110	51,5	44	27	50		8	M8	1°	1,5	1 000	x
C22020C	20	20	77,5	50	51,5	44	27	50		8	M8	1°	1,5	970	x
C22020L	20	20	77,5	110	51,5	44	27	50		8	M8	1°	1,5	1 020	x
C22025MC	20	25	77,5	50	51,5	44	27	50		8	M8	1°	1,5	1 000	
C22025ML	20	25	77,5	110	51,5	44	27	50		8	M8	1°	1,5	1 150	
C22025C	20	25,4	77,5	50	51,5	44	27	50		8	M8	1°	1,5	1 000	
C22025L	20	25,4	77,5	110	51,5	44	27	50		8	M8	1°	1,5	1 150	
C22030	20	30	77,5	110	51,5	44	27	50		8	M8	1°	1,5	1 270	
C22031	20	31,75	77,5	110	51,5	44	27	50		8	M8	1°	1,5	1 290	
C22032	20	32	77,5	110	51,5	44	27	50		8	M8	1°	1,5	1 300	
C22038	20	38,1	77,5	110	51,5	44	27	50		8	M8	1°	1,5	1 310	
C22040	20	40	77,5	110	51,5	44	27	50		8	M8	1°	1,5	1 350	
C32519	25	19,05	90	110	59,5	50	31	60		11	M8	1°	1,5	1 500	x
C32520	25	20	90	110	59,5	50	31	60		11	M8	1°	1,5	1 500	x
C32525M	25	25	90	110	59,5	50	31	60		11	M8	1°	1,5	1 700	
C32525	25	25,4	90	110	59,5	50	31	60		11	M8	1°	1,5	1 700	
C32530	25	30	90	110	59,5	50	31	60		11	M8	1°	1,5	1 800	
C32531	25	31,75	90	110	59,5	50	31	60		11	M8	1°	1,5	1 850	
C32532	25	32	90	110	59,5	50	31	60		11	M8	1°	1,5	1 850	
C32538	25	38,1	90	110	59,5	50	31	60		11	M8	1°	1,5	2 100	
C32540	25	40	90	110	59,5	50	31	60		11	M8	1°	1,5	2 200	



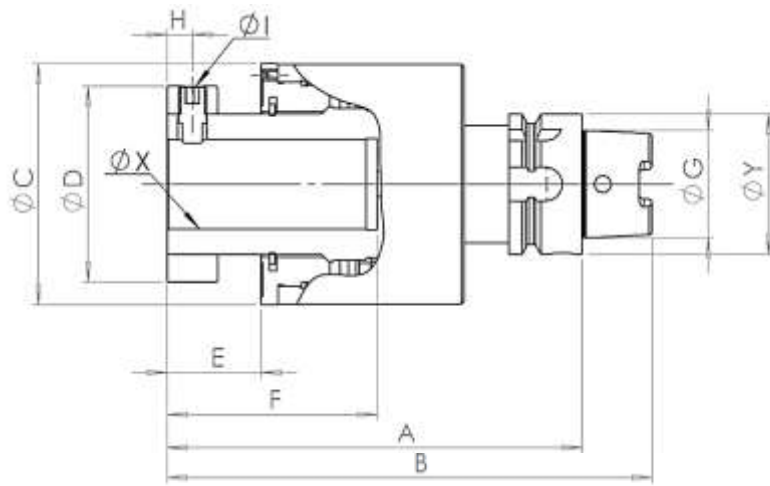
TYPE	$\varnothing X$ mm	Y mm	A mm	B mm	$\varnothing C$ mm	$\varnothing D$ mm	E mm	F mm	G	H mm	$\varnothing I$ mm	 degree	 mm	 g	Monobloc
SC21616	16	16	45	46	49,5	47	12,5	29		6	M8	1°	1	450	x
SC21619	16	19,05	45	46	49,5	47	12,5	29		6	M8	1°	1	450	x
SC21620	16	20	45	46	49,5	47	12,5	29		6	M8	1°	1	450	x
SC21625M	16	25	45	46	49,5	47	12,5	29		6	M8	1°	1	550	
SC21625	16	25,4	45	46	49,5	47	12,5	29		6	M8	1°	1	550	
SC21630	16	30	45	46	49,5	47	12,5	29		6	M8	1°	1	625	
SC21631	16	31,75	45	46	49,5	47	12,5	29		6	M8	1°	1	650	
SC21632	16	32	45	46	49,5	47	12,5	29		6	M8	1°	1	650	
SC22016	20	16	45	46	49,5	47	12,5	29		6	M8	1°	1	450	x
SC22019	20	19,05	45	46	49,5	47	12,5	29		6	M8	1°	1	450	x
SC22020	20	20	45	46	49,5	47	12,5	29		6	M8	1°	1	450	x
SC22025M	20	25	45	46	49,5	47	12,5	29		6	M8	1°	1	550	
SC22025	20	25,4	45	46	49,5	47	12,5	29		6	M8	1°	1	550	
SC22030	20	30	45	46	49,5	47	12,5	29		6	M8	1°	1	625	
SC22031	20	31,75	45	46	49,5	47	12,5	29		6	M8	1°	1	650	
SC22032	20	32	45	46	49,5	47	12,5	29		6	M8	1°	1	650	
SC32525M	25	25	50	48	58	52	13	33		6	M8	1°	1	650	
SC32525	25	25,4	50	48	58	52	13	33		6	M8	1°	1	650	
SC32530	25	30	50	48	58	52	13	33		6	M8	1°	1	725	
SC32531	25	31,75	50	48	58	52	13	33		6	M8	1°	1	750	
SC32532	25	32	50	48	58	52	13	33		6	M8	1°	1	750	
SC32538	25	38,1	50	48	58	52	13	33		6	M8	1°	1	875	
SC32540	25	40	50	48	58	52	13	33		6	M8	1°	1	925	
SC32544	25	44,45	50	48	58	52	13	33		6	M8	1°	1	1 000	
SC32550M	25	50	50	48	58	52	13	33		6	M8	1°	1	1 050	
SC32550	25	50,8	50	48	58	52	13	33		6	M8	1°	1	1 050	






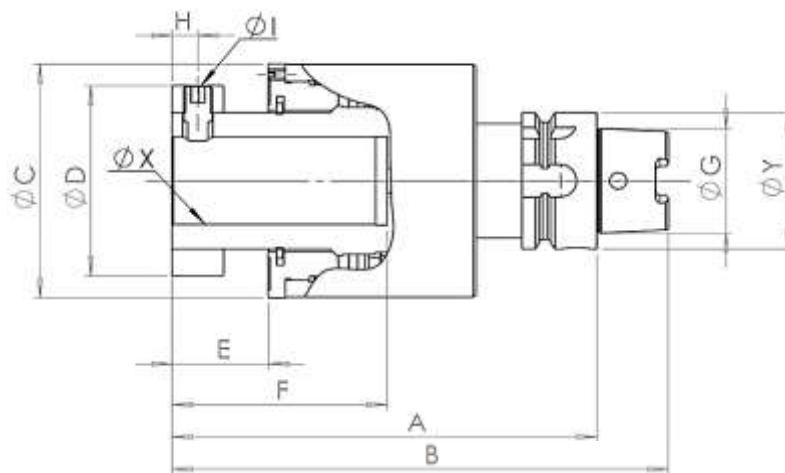
TYPE	ØX mm	Y mm	A mm	B mm	ØC mm	ØD mm	E mm	F mm	G	H mm	ØI mm	degree	mm	g	Monobloc
C01016JJ	10	16	44,5	40	38,5	30	11	25	1/8	6	M6	1°	1	550	x
C01019JJ	10	19,05	44,5	40	38,5	30	11	25	1/8	6	M6	1°	1	575	x
C01020JJ	10	20	44,5	40	38,5	30	11	25	1/8	6	M6	1°	1	590	x
C01025MJJ	10	25	44,5	40	38,5	30	11	25	1/4	6	M6	1°	1	700	
C01025JJ	10	25,4	44,5	40	38,5	30	11	25	1/4	6	M6	1°	1	700	
C21619CJJ	16	19,05	67,5	50	51,5	34	17	40	1/4	8	M6	1°	1,5	970	x
C21619LJJ	16	19,05	67,5	110	51,5	34	17	40	1/4	8	M6	1°	1,5	1 000	x
C21620CJJ	16	20	67,5	50	51,5	34	17	40	1/4	8	M6	1°	1,5	970	x
C21620LJJ	16	20	67,5	110	51,5	34	17	40	1/4	8	M6	1°	1,5	1 000	x
C21625MCJJ	16	25	67,5	50	51,5	34	17	40	3/8	8	M6	1°	1,5	1 000	
C21625MLJJ	16	25	67,5	110	51,5	34	17	40	3/8	8	M6	1°	1,5	1 150	
C21625CJJ	16	25,4	67,5	50	51,5	34	17	40	3/8	8	M6	1°	1,5	1 000	
C21625LJJ	16	25,4	67,5	110	51,5	34	17	40	3/8	8	M6	1°	1,5	1 150	
C21630JJ	16	30	67,5	110	51,5	34	17	40	3/8	8	M6	1°	1,5	1 470	
C21631JJ	16	31,75	67,5	110	51,5	34	17	40	1/2	8	M6	1°	1,5	1 490	
C21632JJ	16	32	67,5	110	51,5	34	17	40	1/2	8	M6	1°	1,5	1 490	
C21638JJ	16	38,1	67,5	110	51,5	34	17	40	1/2	8	M6	1°	1,5	1 510	
C21640JJ	16	40	67,5	110	51,5	34	17	40	1/2	8	M6	1°	1,5	1 600	
C22019CJJ	20	19,05	77,5	50	51,5	44	27	50	1/4	8	M8	1°	1,5	970	x
C22019LJJ	20	19,05	77,5	110	51,5	44	27	50	1/4	8	M8	1°	1,5	1 200	x
C22020CJJ	20	20	77,5	50	51,5	44	27	50	1/4	8	M8	1°	1,5	1 000	x
C22020LJJ	20	20	77,5	110	51,5	44	27	50	1/4	8	M8	1°	1,5	1 220	x
C22025MCJJ	20	25	77,5	50	51,5	44	27	50	3/8	8	M8	1°	1,5	1 150	
C22025MLJJ	20	25	77,5	110	51,5	44	27	50	3/8	8	M8	1°	1,5	1 350	
C22025CJJ	20	25,4	77,5	50	51,5	44	27	50	3/8	8	M8	1°	1,5	1 150	
C22025LJJ	20	25,4	77,5	110	51,5	44	27	50	3/8	8	M8	1°	1,5	1 350	
C22030JJ	20	30	77,5	110	51,5	44	27	50	3/8	8	M8	1°	1,5	1 470	
C22031JJ	20	31,75	77,5	110	51,5	44	27	50	1/2	8	M8	1°	1,5	1 490	
C22032JJ	20	32	77,5	110	51,5	44	27	50	1/2	8	M8	1°	1,5	1 490	
C22038JJ	20	38,1	77,5	110	51,5	44	27	50	1/2	8	M8	1°	1,5	1 510	
C22040JJ	20	40	77,5	110	51,5	44	27	50	1/2	8	M8	1°	1,5	1 600	
C32519JJ	25	19,05	90	110	59,5	50	31	60	1/4	11	M8	1°	1,5	1 500	x
C32520JJ	25	20	90	110	59,5	50	31	60	1/4	11	M8	1°	1,5	1 500	x
C32525MJJ	25	25	90	110	59,5	50	31	60	3/8	11	M8	1°	1,5	1 700	
C32525JJ	25	25,4	90	110	59,5	50	31	60	3/8	11	M8	1°	1,5	1 700	
C32530JJ	25	30	90	110	59,5	50	31	60	1/2	11	M8	1°	1,5	1 800	
C32531JJ	25	31,75	90	110	59,5	50	31	60	1/2	11	M8	1°	1,5	1 850	
C32532JJ	25	32	90	110	59,5	50	31	60	1/2	11	M8	1°	1,5	1 850	
C32538JJ	25	38,1	90	110	59,5	50	31	60	1/2	11	M8	1°	1,5	2 100	
C32540JJ	25	40	90	110	59,5	50	31	60	1/2	11	M8	1°	1,5	2 200	
C32525M	25	25	90	110	59,5	50	31	60		11	M8	1°	1,5	1 700	
C32525	25	25,4	90	110	59,5	50	31	60		11	M8	1°	1,5	1 700	
C32530	25	30	90	110	59,5	50	31	60		11	M8	1°	1,5	1 800	
C32531	25	31,75	90	110	59,5	50	31	60		11	M8	1°	1,5	1 850	
C32532	25	32	90	110	59,5	50	31	60		11	M8	1°	1,5	1 850	
C32538	25	38,1	90	110	59,5	50	31	60		11	M8	1°	1,5	2 100	
C32540	25	40	90	110	59,5	50	31	60		11	M8	1°	1,5	2 200	



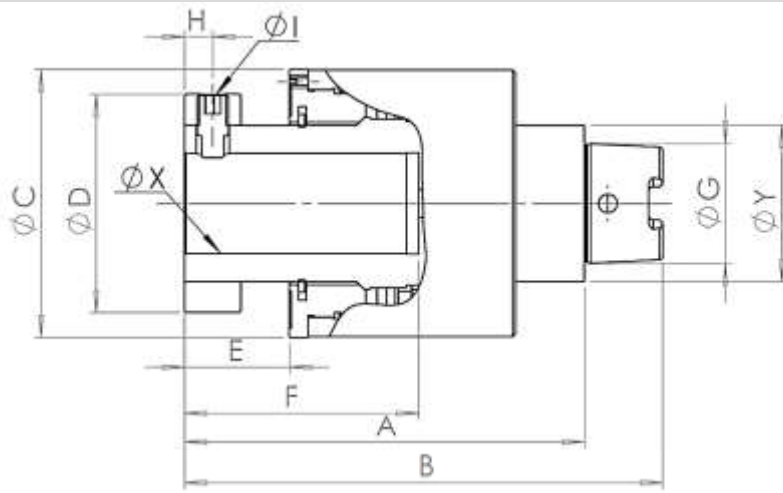
TYPE	ØX mm	Y mm	A mm	B mm	ØC mm	ØD mm	E mm	F mm	G	H mm	ØI mm	degree	mm	g	Monobloc
SC21619JJ	16	19,05	45	46	49,5	47	12,5	29	14	6	M8	1°	1	450	x
SC21620JJ	16	20	45	46	49,5	47	12,5	29	1/4	6	M8	1°	1	450	x
SC21625MJJ	16	25	45	46	49,5	47	12,5	29	3/8	6	M8	1°	1	550	
SC21625JJ	16	25,4	45	46	49,5	47	12,5	29	3/8	6	M8	1°	1	550	
SC21630JJ	16	30	45	46	49,5	47	12,5	29	3/8	6	M8	1°	1	625	
SC21631JJ	16	31,75	45	46	49,5	47	12,5	29	3/8	6	M8	1°	1	650	
SC21632JJ	16	32	45	46	49,5	47	12,5	29	3/8	6	M8	1°	1	650	
SC22019JJ	20	19,05	45	46	49,5	47	12,5	29	1/4	6	M8	1°	1	450	x
SC22020JJ	20	20	45	46	49,5	47	12,5	29	1/4	6	M8	1°	1	450	x
SC22025MJJ	20	25	45	46	49,5	47	12,5	29	3/8	6	M8	1°	1	550	
SC22025JJ	20	25,4	45	46	49,5	47	12,5	29	3/8	6	M8	1°	1	550	
SC22030JJ	20	30	45	46	49,5	47	12,5	29	3/8	6	M8	1°	1	625	
SC22031JJ	20	31,75	45	46	49,5	47	12,5	29	3/8	6	M8	1°	1	650	
SC22032JJ	20	32	45	46	49,5	47	12,5	29	3/8	6	M8	1°	1	650	
SC32525MJJ	25	25	50	48	58	52	13	33	3/8	6	M8	1°	1	650	
SC32525JJ	25	25,4	50	48	58	52	13	33	3/8	6	M8	1°	1	650	
SC32530JJ	25	30	50	48	58	52	13	33	112	6	M8	1°	1	725	
SC32531 JJ	25	31,75	50	48	58	52	13	33	1/2	6	M8	1°	1	750	
SC32532JJ	25	32	50	48	58	52	13	33	1/2	6	M8	1°	1	750	
SC32538JJ	25	38,1	50	48	58	52	13	33	3/8	6	M8	1°	1	875	
SC32540JJ	25	40	50	48	58	52	13	33	1/2	6	M8	1°	1	925	
SC32544JJ	25	44,45	50	48	58	52	13	33	3/8	6	M8	1°	1	1 000	
SC32550MJJ	25	50	50	48	58	52	13	33	3/8	6	M8	1°	1	1 050	
SC32550JJ	25	50,8	50	48	58	52	13	33	3/8	6	M8	1°	1	1 050	



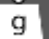


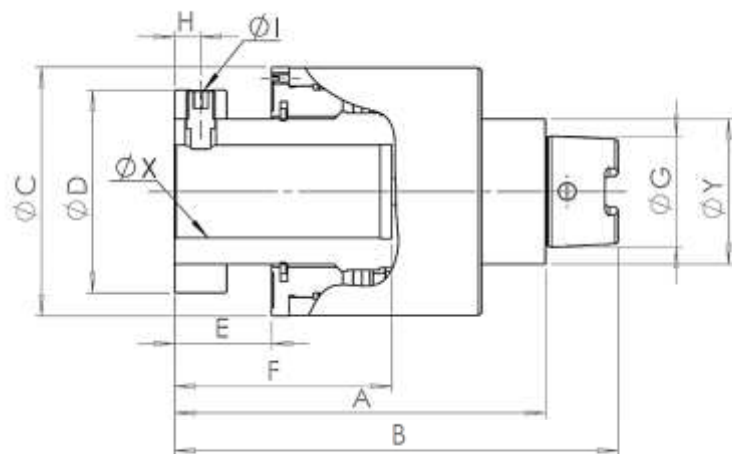
TYPE	ØX mm	Y mm	A mm	B mm	ØC mm	ØD mm	E mm	F mm	G	H mm	ØI mm	 degree	 mm	 g	Monobloc
C010HKA32	10	32	79,5	125	38,5	30	11	25	24	6	M6	0 à 1°	0 à 1		
C010HKA40	10	40	79,5	129	38,5	30	11	25	30	6	M6	0 à 1°	0 à 1		
C010HKA50	10	50	86,5	125	38,5	30	11	25	38	6	M6	0 à 1°	0 à 1		
C010HKA63	10	63	86,5	132	38,5	30	11	25	48	6	M6	0 à 1°	0 à 1		
C216HKA32	16	32	102,5	118,5	51,5	38	17	40	24	8	M6	0 à 1°	0 à 1		
C216HKA40	16	40	102,5	120,5	51,5	38	17	40	30	8	M6	0 à 1°	0 à 1		
C216HKA50	16	50	109,5	134,5	51,5	38	17	40	38	8	M6	0 à 1°	0 à 1		
C216HKA63	16	63	109,5	134,5	51,5	38	17	40	48	8	M6	0 à 1°	0 à 1		
C220HKA32	20	32	112,5	128,5	51,5	48	27	50	24	8	M6	0 à 1°	0 à 1		
C220HKA40	20	40	112,5	130,5	51,5	48	27	50	30	8	M6	0 à 1°	0 à 1		
C220HKA50	20	50	119,5	144,5	51,5	48	27	50	38	8	M6	0 à 1°	0 à 1		
C220HKA63	20	63	119,5	135,5	51,5	48	27	50	48	8	M6	0 à 1°	0 à 1		



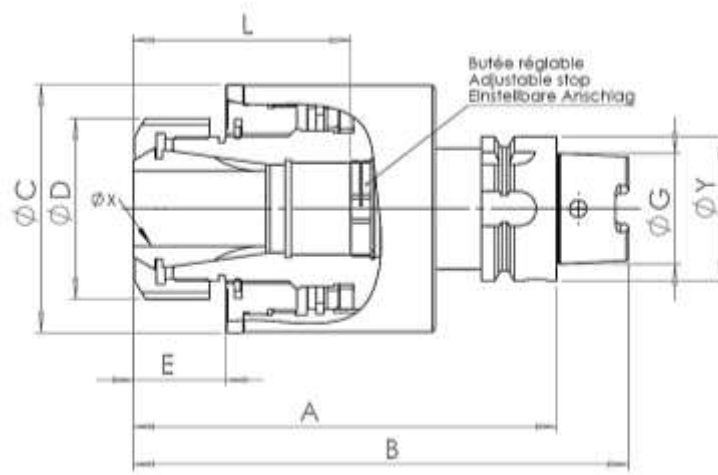
TYPE	ØX mm	Y mm	A mm	B mm	ØC mm	ØD mm	E mm	F mm	G	H mm	ØI mm	degree	mm	g	Monobloc
C010HKA32JJ	10	32	79,5	125	38,5	30	11	25	24	6	M6	0 à 1°	0 à 1		
C010HKA40JJ	10	40	79,5	129	38,5	30	11	25	30	6	M6	0 à 1°	0 à 1		
C010HKA50JJ	10	50	86,5	125	38,5	30	11	25	38	6	M6	0 à 1°	0 à 1		
C010HKA63JJ	10	63	86,5	132	38,5	30	11	25	48	6	M6	0 à 1°	0 à 1		
C216HKA32JJ	16	32	102,5	118,5	51,5	38	17	40	24	8	M6	0 à 1°	0 à 1		
C216HKA40JJ	16	40	102,5	120,5	51,5	38	17	40	30	8	M6	0 à 1°	0 à 1		
C216HKA50JJ	16	50	109,5	134,5	51,5	38	17	40	38	8	M6	0 à 1°	0 à 1		
C216HKA63JJ	16	63	109,5	134,5	51,5	38	17	40	48	8	M6	0 à 1°	0 à 1		
C220HKA32JJ	20	32	112,5	128,5	51,5	48	27	50	24	8	M6	0 à 1°	0 à 1		
C220HKA40JJ	20	40	112,5	130,5	51,5	48	27	50	30	8	M6	0 à 1°	0 à 1		
C220HKA50JJ	20	50	119,5	144,5	51,5	48	27	50	38	8	M6	0 à 1°	0 à 1		
C220HKA63JJ	20	63	119,5	135,5	51,5	48	27	50	48	8	M6	0 à 1°	0 à 1		



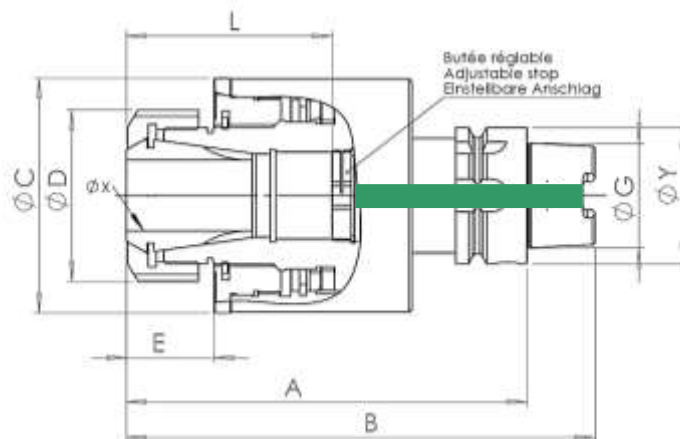
TYPE	ØX mm	Y mm	A mm	B mm	ØC mm	ØD mm	E mm	F mm	G	H mm	ØI mm	 degree	 mm	 g	Monobloc
C010HSC32	10	32	93	109	38,5	30	11	25	24	6	M6	0 à 1°	0 à 1		
C010HSC40	10	40	93	113	38,5	30	11	25	30	6	M6	0 à 1°	0 à 1		
C010HSC50	10	50	95,5	120,5	38,5	30	11	25	38	6	M6	0 à 1°	0 à 1		
C010HSC63	10	63	94,5	126,5	38,5	30	11	25	48	6	M6	0 à 1°	0 à 1		
C216HSC32	16	32	75	91	51,5	38	17	40	24	8	M6	0 à 1°	0 à 1		
C216HSC40	16	40	85	105	51,5	38	17	40	30	8	M6	0 à 1°	0 à 1		
C216HSC50	16	50	79	104	51,5	38	17	40	38	8	M6	0 à 1°	0 à 1		
C216HSC63	16	63	87,5	119,5	51,5	38	17	40	48	8	M6	0 à 1°	0 à 1		
C220HSC32	20	32	85	101	51,5	48	27	50	24	8	M6	0 à 1°	0 à 1		
C220HSC40	20	40	95	115	51,5	48	27	50	30	8	M6	0 à 1°	0 à 1		
C220HSC50	20	50	89	114	51,5	48	27	50	38	8	M6	0 à 1°	0 à 1		
C220HSC63	20	63	97,5	129,5	51,5	48	27	50	48	8	M6	0 à 1°	0 à 1		



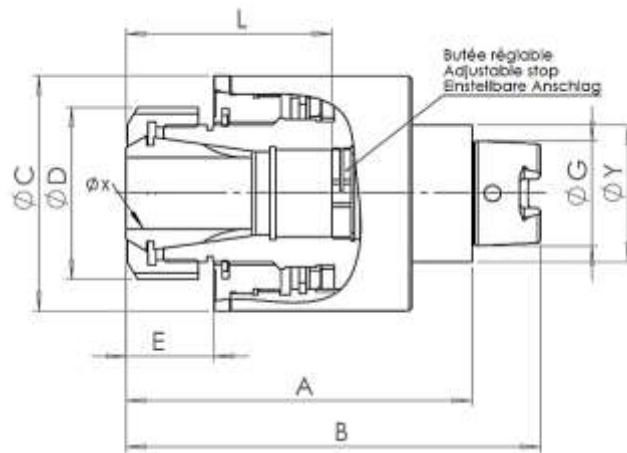
TYPE	ØX mm	Y mm	A mm	B mm	ØC mm	ØD mm	E mm	F mm	G	H mm	ØI mm	degree	mm	g	Monobloc
C010HSC32JJ	10	32	93	109	38,5	30	11	25	24	6	M6	0 à 1°	0 à 1		
C010HSC40JJ	10	40	93	113	38,5	30	11	25	30	6	M6	0 à 1°	0 à 1		
C010HSC50JJ	10	50	95,5	120,5	38,5	30	11	25	38	6	M6	0 à 1°	0 à 1		
C010HSC63JJ	10	63	94,5	126,5	38,5	30	11	25	48	6	M6	0 à 1°	0 à 1		
C216HSC32JJ	16	32	75	91	51,5	38	17	40	24	8	M6	0 à 1°	0 à 1		
C216HSC40JJ	16	40	85	105	51,5	38	17	40	30	8	M6	0 à 1°	0 à 1		
C216HSC50JJ	16	50	79	104	51,5	38	17	40	38	8	M6	0 à 1°	0 à 1		
C216HSC63JJ	16	63	87,5	119,5	51,5	38	17	40	48	8	M6	0 à 1°	0 à 1		
C220HSC32JJ	20	32	85	101	51,5	48	27	50	24	8	M6	0 à 1°	0 à 1		
C220HSC40JJ	20	40	95	115	51,5	48	27	50	30	8	M6	0 à 1°	0 à 1		
C220HSC50JJ	20	50	89	114	51,5	48	27	50	38	8	M6	0 à 1°	0 à 1		
C220HSC63JJ	20	63	97,5	129,5	51,5	48	27	50	48	8	M6	0 à 1°	0 à 1		



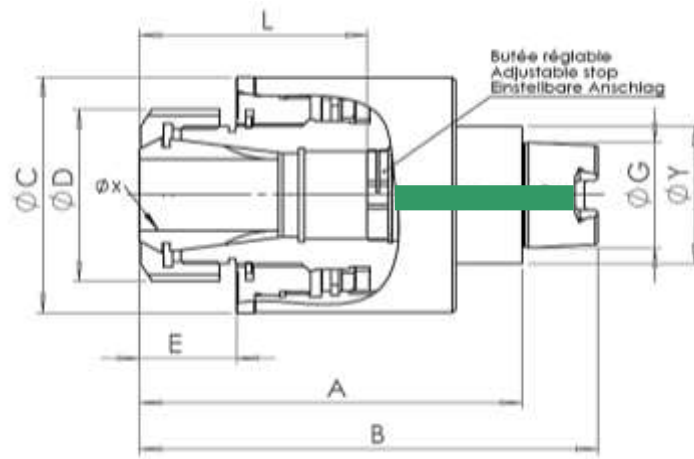
TYPE	ØX mm	Y mm	A mm	B mm	ØC mm	ØD mm	E mm	F mm	G	H mm	ØI mm	 degree	 mm	 g	Monobloc
C0BCHSKA32	ESX 12	32	85,5	104,5	38,5	20	20	24	37	24		0 à 1°	0 à 1		
C0BCHSKA40	ESX 12	40	85,5	108,5	38,5	20	20	24	37	30		0 à 1°	0 à 1		
C0BCHSKA50	ESX 12	50	92,5	104,5	38,5	20	20	24	37	38		0 à 1°	0 à 1		
C0BCHSKA63	ESX 12	63	92,5	111,5	38,5	20	20	24	37	48		0 à 1°	0 à 1		
C38BCHSKA32	ESX 16	32	87	108	38,5	32	25	27	39	24		0 à 1°	0 à 1		
C38BCHSKA40	ESX 16	40	87	112	38,5	32	25	27	39	30		0 à 1°	0 à 1		
C38BCHSKA50	ESX 16	50	94	108	38,5	32	25	27	39	38		0 à 1°	0 à 1		
C38BCHSKA63	ESX 16	63	94	115	38,5	32	25	27	39	48		0 à 1°	0 à 1		
C45BCHSKA32	ESX 20	32	107	123	45	35	24	32	47	24		0 à 1°	0 à 1		
C45BCHSKA40	ESX 20	40	107	127	45	35	24	32	47	30		0 à 1°	0 à 1		
C45BCHSKA50	ESX 20	50	114	139	45	35	24	32	47	38		0 à 1°	0 à 1		
C45BCHSKA63	ESX 20	63	114	130	45	35	24	32	47	48		0 à 1°	0 à 1		
C2BCHSKA32	ESX 25	32	114	130	51,5	42	31	37	54	24		0 à 1°	0 à 1.5		
C2BCHSKA40	ESX 25	40	114	134	51,5	42	31	37	54	30		0 à 1°	0 à 1.5		
C2BCHSKA50	ESX 25	50	121	146	51,5	42	31	37	54	38		0 à 1°	0 à 1.5		
C2BCHSKA63	ESX 25	63	121	137	51,5	42	31	37	54	48		0 à 1°	0 à 1.5		
C65BCHSKA40	ESX 32	40	128	148	64,5	50	33	44	66	30		0 à 1°	0 à 1.5		x
C65BCHSKA50	ESX 32	50	135	160	64,5	50	33	44	66	38		0 à 1°	0 à 1.5		x
C65BCHSKA63	ESX 32	63	135	167	64,5	50	33	44	66	48		0 à 1°	0 à 1.5		x



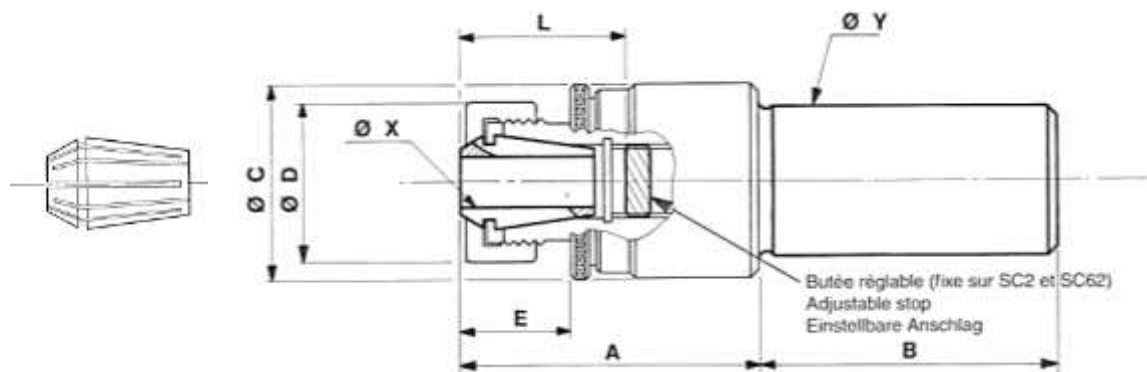
TYPE	ØX mm	Y mm	A mm	B mm	ØC mm	ØD mm	E mm	F mm	G	H mm	ØI mm	 degree	 mm	 g	Monobloc
C38BCHSKA32JJ	ESX 16	32	87	108	38,5	32	25	30	30	24	M6	0 à 1°	0 à 1		
C38BCHSKA40JJ	ESX 16	40	87	112	38,5	32	25	30	30	30		0 à 1°	0 à 1		
C38BCHSKA50JJ	ESX 16	50	94	108	38,5	32	25	30	30	38		0 à 1°	0 à 1		
C38BCHSKA63JJ	ESX 16	63	94	115	38,5	32	25	30	30	48		0 à 1°	0 à 1		
C45BCHSKA32JJ	ESX 20	32	107	123	45	35	24	34	34	24	M6	0 à 1°	0 à 1		
C45BCHSKA40JJ	ESX 20	40	107	127	45	35	24	34	34	30	M6	0 à 1°	0 à 1		
C45BCHSKA50JJ	ESX 20	50	114	139	45	35	24	34	34	38	M6	0 à 1°	0 à 1		
C45BCHSKA63JJ	ESX 20	63	114	130	45	35	24	34	34	48	M6	0 à 1°	0 à 1		
C2BCHSKA32JJ	ESX 25	32	114	130	51,5	42	31	36	36	24	M6	0 à 1°	0 à 1.5		
C2BCHSKA40JJ	ESX 25	40	114	134	51,5	42	31	36	36	30	M6	0 à 1°	0 à 1.5		
C2BCHSKA50JJ	ESX 25	50	121	146	51,5	42	31	36	36	38	M6	0 à 1°	0 à 1.5		
C2BCHSKA63JJ	ESX 25	63	121	137	51,5	42	31	36	36	48	M6	0 à 1°	0 à 1.5		
C65BCHSKA40JJ	ESX 32	40	128	148	64,5	50	33	42	42	30	M6	0 à 1°	0 à 1.5		x
C65BCHSKA50JJ	ESX 32	50	135	160	64,5	50	33	42	42	38	M6	0 à 1°	0 à 1.5		x
C65BCHSKA63JJ	ESX 32	63	135	167	64,5	50	33	42	42	48	M6	0 à 1°	0 à 1.5		x



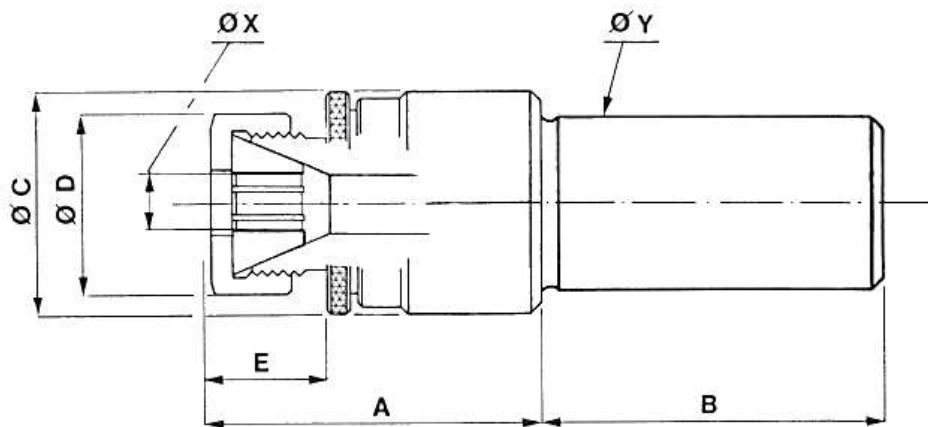
TYPE	ØX mm	Y mm	A mm	B mm	ØC mm	ØD mm	E mm	F mm	G	H mm	ØI mm	degree	mm	g	Monobloc
C0BCHSKC32	ESX 12	32	72.5	88.5	38.5	20	20	24	37	24		0 à 1°	0 à 1		
C0BCHSKC40	ESX 12	40	72.5	92.5	38.5	20	20	24	37	30		0 à 1°	0 à 1		
C0BCHSKC50	ESX 12	50	75	100	38.5	20	20	24	37	38		0 à 1°	0 à 1		
COBCHSKC63	ESX 12	63	74	106	38.5	20	20	24	37	48		0 à 1°	0 à 1		
C38BCHSKC32	ESX 16	32	76	92	38.5	32	25	27	39	24		0 à 1°	0 à 1		
C38BCHSKC40	ESX 16	40	76	96	38.5	32	25	27	39	30		0 à 1°	0 à 1		
C38BCHSKC50	ESX 16	50	79	103.5	38.5	32	25	27	39	38		0 à 1°	0 à 1		
C38BCHSKC63	ESX 16	63	77.5	119.5	38.5	32	25	27	39	48		0 à 1°	0 à 1		
C45BCHSKC32	ESX 20	32	84	100	45	35	24	32	47	24		0 à 1°	0 à 1		
C45BCHSKC40	ESX 20	40	87	107	45	35	24	32	47	30		0 à 1°	0 à 1		
C45BCHSKC50	ESX 20	50	89	114	45	35	24	32	47	38		0 à 1°	0 à 1		
C45BCHSKC63	ESX 20	63	89	121	45	35	24	32	47	48		0 à 1°	0 à 1		
C2BCHSKC32	ESX 25	32	86.5	102.5	51.5	42	31	37	54	24		0 à 1°	0 à 1.5		
C2BCHSKC40	ESX 25	40	96.5	116.5	51.5	42	31	37	54	30		0 à 1°	0 à 1.5		
C2BCHSKC50	ESX 25	50	90.5	115.5	51.5	42	31	37	54	38		0 à 1°	0 à 1.5		
C2BCHSKC63	ESX 25	63	99	131	51.5	42	31	37	54	48		0 à 1°	0 à 1.5		
C65BCHSKC40	ESX 32	40	109. 5	129.5	64.5	50	33	44	66	30		0 à 1°	0 à 1.5		x
C65BCHSKC50	ESX 32	50	105. 5	130.5	64.5	50	33	44	66	38		0 à 1°	0 à 1.5		x
C65BCHSKC63	ESX 32	63	111. 5	143.5	64.5	50	33	44	66	48		0 à 1°	0 à 1.5		x



TYPE	$\varnothing X$ mm	Y mm	A mm	B mm	$\varnothing C$ mm	$\varnothing D$ mm	E mm	F mm	G	H mm	$\varnothing I$ mm	 degree	 mm		Monobloc
C38BCHSKC32JJ	ESX 16	32	76	92	38.5	32	25	27	39	24		0 à 1°	0 à 1		
C38BCHSKC40JJ	ESX 16	40	76	96	38.5	32	25	27	39	30		0 à 1°	0 à 1		
C38BCHSKC50JJ	ESX 16	50	79	103.5	38.5	32	25	27	39	38		0 à 1°	0 à 1		
C38BCHSKC63JJ	ESX 16	63	77.5	119.5	38.5	32	25	27	39	48		0 à 1°	0 à 1		
C45BCHSKC32JJ	ESX 20	32	84	100	45	35	24	32	47	24		0 à 1°	0 à 1		
C45BCHSKC40JJ	ESX 20	40	87	107	45	35	24	32	47	30		0 à 1°	0 à 1		
C45BCHSKC50JJ	ESX 20	50	89	114	45	35	24	32	47	38		0 à 1°	0 à 1		
C45BCHSKC63JJ	ESX 20	63	89	121	45	35	24	32	47	48		0 à 1°	0 à 1		
C2BCHSKC32JJ	ESX 25	32	86.5	102.5	51.5	42	31	37	54	24		0 à 1°	0 à 1.5		
C2BCHSKC40JJ	ESX 25	40	96.5	116.5	51.5	42	31	37	54	30		0 à 1°	0 à 1.5		
C2BCHSKC50JJ	ESX 25	50	90.5	115.5	51.5	42	31	37	54	38		0 à 1°	0 à 1.5		
C2BCHSKC63JJ	ESX 25	63	99	131	51.5	42	31	37	54	48		0 à 1°	0 à 1.5		
C65BCHSKC40JJ	ESX 32	40	109.5	129.5	64.5	50	33	44	66	30		0 à 1°	0 à 1.5		x
C65BCHSKC50JJ	ESX 32	50	105.5	130.5	64.5	50	33	44	66	38		0 à 1°	0 à 1.5		x
C65BCHSKC63JJ	ESX 32	63	111.5	143.5	64.5	50	33	44	66	48		0 à 1°	0 à 1.5		x

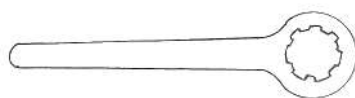


TYPE	ØX mm	Y mm	A mm	B mm	ØC mm	ØD mm	E mm	F mm	G	H mm	ØI mm	degree	mm	g	Monobloc
COBC10	●	10	50,5	40	38,5	20	20	24	37			1°	1	300	x
COBC12	●	12	50,5	40	38,5	20	20	24	37			1°	1	310	x
COBC14	●	14	50,5	40	38,5	20	20	24	37			1°	1	320	x
COBC16	●	16	50,5	40	38,5	20	20	24	37			1°	1	340	x
COBC19	●	19,05	50,5	40	38,5	20	20	24	37			1°	1	350	x
COBC20	●	20	50,5	40	38,5	20	20	24	37			1°	1	360	
COBC25M	●	25	50,5	40	38,5	20	20	24	37			1°	1	440	
COBC25	●	25,4	50,5	40	38,5	20	20	24	37			1°	1	440	
C38BC08	○	8	52	40	38,5	32	25	27	39			0 à 1°	0 à 1	350	
C38BC10	○	10	52	40	38,5	32	25	27	39			0 à 1°	0 à 1	360	x
C38BC12	○	12	52	40	38,5	32	25	27	39			0 à 1°	0 à 1	370	x
C38BC14	○	14	5	40	38,5	32	25	27	39			0 à 1°	0 à 1	380	x
C38BC16	○	16	52	40	38,5	32	25	27	39			0 à 1°	0 à 1	400	x
C38BC19	○	19,05	52	40	38,5	32	25	27	39			0 à 1°	0 à 1	410	x
C38BC20	○	20	52	40	38,5	32	25	27	39			0 à 1°	0 à 1	420	x
C38BC25M	○	25	52	40	38,5	32	25	27	39			0 à 1°	0 à 1	460	
C38BC25	○	25,4	52	40	38,5	32	25	27	39			0 à 1°	0 à 1	460	
C45BC10	○ ○	10	72	40	45	35	24	32	47			0 à 1°	0 à 1	620	x
C45BC12	○ ○	12	72	40	45	35	24	32	47			0 à 1°	0 à 1	430	x
C45BC14	○ ○	14	72	40	45	35	24	32	47			0 à 1°	0 à 1	640	x
C45BC16	○ ○	16	72	40	45	35	24	32	47			0 à 1°	0 à 1	650	x
C45BC19	○ ○	19,05	72	40	45	35	24	32	47			0 à 1°	0 à 1	660	x
C45BC20	○ ○	20	72	40	45	35	24	32	47			0 à 1°	0 à 1	660	x
C45BC25M	○ ○	25	72	50	45	35	24	32	47			0 à 1°	0 à 1	760	
C45BC25	○ ○	25,4	72	50	45	35	24	32	47			0 à 1°	0 à 1	760	
C2BC14	● ●	14	79*	40	51,5	42	31	37	54			1°	1,5	900	x
C2BC16	● ●	16	79*	40	51,5	42	31	37	54			1°	1,5	920	x
C2BC19C	● ●	19,05	79*	50	51,5	42	31	37	54			1°	1,5	980	x
C2BC19L	● ●	19,05	79*	110	51,5	42	31	37	54			1°	1,5	1 010	
C2BC20C	● ●	20	79*	50	51,5	42	31	37	54			1°	1,5	990	
C2BC20L	● ●	20	79*	110	51,5	42	31	37	54			1°	1,5	1020	
C2BC25MC	● ●	25	79*	50	51,5	42	31	37	54			1°	1,5	1010	
C2BC25ML	● ●	25	79*	110	51,5	42	31	37	54			1°	1,5	1050	
C2BC25C	● ●	25,4	79*	50	51,5	42	31	37	54			1°	1,5	1010	
C2BC25L	● ●	25,4	79*	110	51,5	42	31	37	54			1°	1,5	1050	
C2BC30	● ●	30	79*	110	51,5	42	31	37	54			1°	1,5	1080	
C29C31	● ●	31,75	79*	110	51,5	42	31	37	54			1°	1,5	1090	
C2BC32	● ●	32	79*	110	51,5	42	31	37	54			1°	1,5	1 100	
C2BC38	● ●	38,1	79*	110	51,5	42	31	37	54			1°	1,5	1 730	
C2BC40	● ●	40	79*	110	51,5	42	31	37	54			1°	1,5	1800	
SC2BC16	● ●	16	57,5*	46	49,5	42	25,5		44			1°	1	420	x
SC2BC19	● ●	19,05	57,5*	46	49,5	42	25,5		44			1°	1	450	x
SC2BC20	● ●	20	57,5*	46	49,5	42	25,5		44			1°	1	460	x
SC2BC25M	● ●	25	57,5*	46	49,5	42	25,5		44			1°	1	580	
SC2BC25	● ●	25,4	57,5*	46	49,5	42	25,5		44			1°	1	580	
SC2BC30	● ●	30	57,5*	46	49,5	42	25,5		44			1°	1	650	
SC2BC31	● ●	31,75	57,5*	46	49,5	42	25,5		44			1°	1	680	
SC2BC32	● ●	32	57,5*	46	49,5	42	25,5		44			1°	1	690	
SC62BC25M	● ● ●	25	61*	48	62	50	30		45			1°	1,5		
SC62BC25	● ● ●	25,4	61*	48	62	50	30		45			1°	1,5		
SC62BC30	● ● ●	30	61*	48	62	50	30		45			1°	1,5		
SC62BC31	● ● ●	31,75	61*	48	62	50	30		45			1°	1,5		
SC62BC32	● ● ●	32	61*	48	62	50	30		45			1°	1,5		
SC62BC38	● ● ●	38,1	61*	48	62	50	30		45			1°	1,5		
SC62BC40	● ● ●	40	61*	48	62	50	30		45			1°	1,5		
SC62BC44	● ● ●	44,45	61*	48	62	50	30		45			1°	1,5		
SC62BC50M	● ● ●	50	61*	48	62	50	30		45			1°	1,5		
SC62BC50	● ● ●	50,8	61*	48	62	50	30		45			1°	1,5		



TYPE	ØX mm	Y mm	A mm	B mm	ØC mm	ØD mm	E mm	F mm	G	H mm	ØI mm	degree	mm	g	Monobloc
SC1P19	●	19,05	52,5-48	46	39	31	23-18,5					1°	1	400	x
SC1P20	●	20	52,5-48	46	39	31	23-18,5					1°	1	400	x
SC1P25	●	25,4	52,5-48	46	39	31	23-18,5					1°	1	525	
SC1P25M	●	25	52,5-48	46	39	31	23-18,5					1°	1	525	
SC2P16	●●	16	58-51	46	49,5	40	25,5-18,5					1°	1	500	x
SC2P19	●●	19,05	58-51	46	49,5	40	25,5-18,5					1°	1	500	x
SC2P20	●●	20	58-51	46	49,5	40	25,5-18,5					1°	1	500	x
SC2P25	●●	25,4	58-51	46	49,5	40	25,5-18,5					1°	1	575	
SC2P25M	●●	25	58-51	46	49,5	40	25,5-18,5					1°	1	575	
SC2P30	●●	30	58-51	46	49,5	40	25,5-18,5					1°	1	625	
SC2P31	●●	31,75	58-51	46	49,5	40	25,5-18,5					1°	1	650	
SC2P32	●●	32	58-51	46	49,5	40	25,5-18,5					1°	1	650	

- 3 pinces caoutchouc - collets - Rubber flex Ø 2 - 4,5 mm / 4,5 - 8 / 6,5 - 10.
- 2 pinces caoutchouc - collets - Rubber flex Ø 2,8 - 7 mm / 7 - 13.



Clé réf. OZ 3 158, pour type SC 1.
Clé réf. OZ 3 159, pour type SC 2.

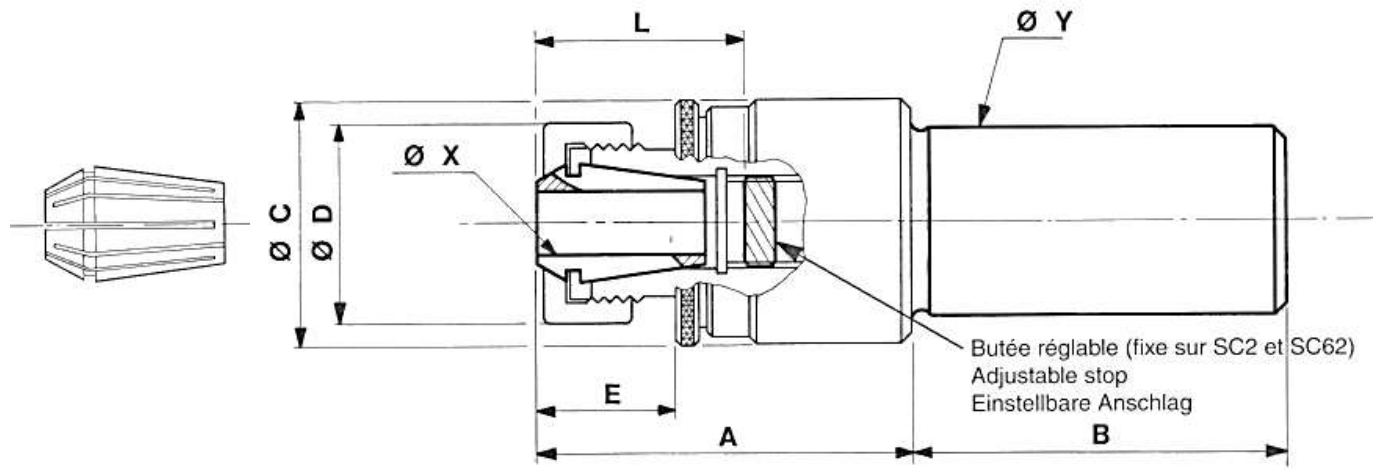
Wrench ref. OZ 3 158, for SC 1 type.
Wrench ref. OZ 3 159, for SC 2 type.

Schlüssel ref. OZ 3 158, für typ SC 1.
Schlüssel ref. OZ 3 159, für typ SC 2.

Les pinces et les clés ne sont pas livrées avec le mandrin, les commander en supplément.

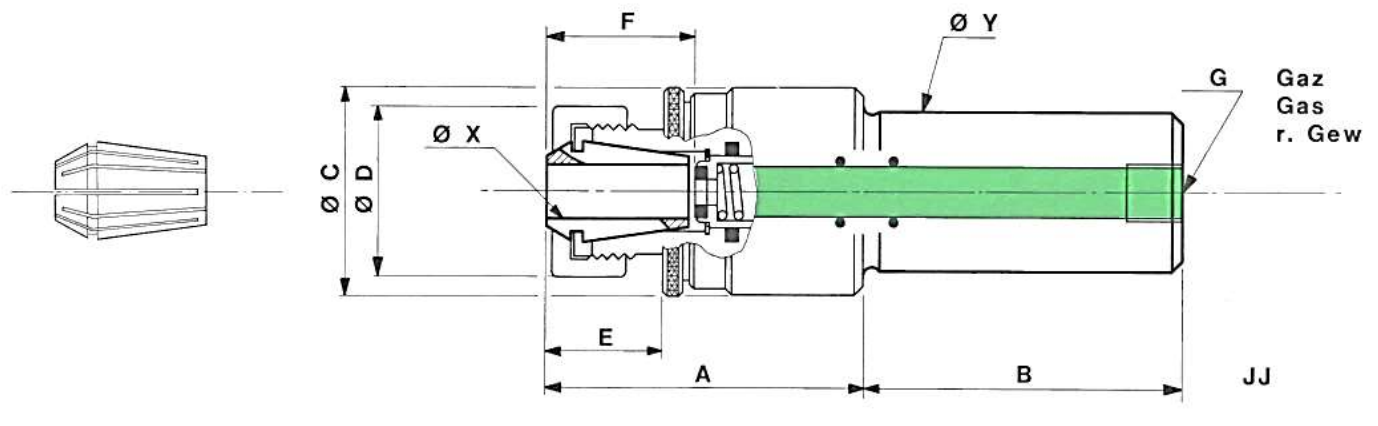
Collets and wrenches are not delivered with the chucks, they are optional.

Spannzange und Schlüssel werden nicht mit dem Pendelhalter geliefert, separat bestellen.



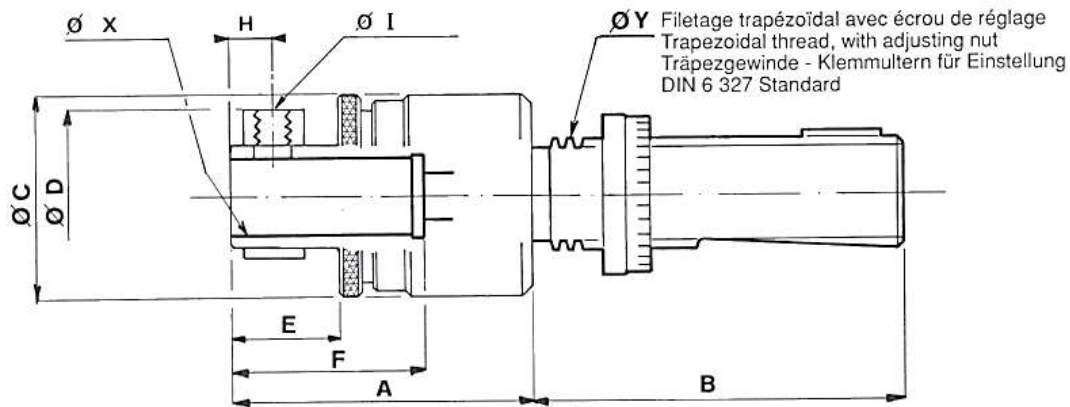
TYPE	ØX mm	Y mm	A mm	B mm	ØC mm	ØD mm	E mm	F mm	G mm	H mm	ØI mm	degree	mm	g	Monobloc
C65BC16	●●●	16	93	40	64,5	50	33	44	66			1°	1,5		x
C65BC19C	●●●	19,05	93	50	64,5	50	33	44	66			1°	1,5		x
C65BC19L	●●●	19,05	93	110	64,5	50	33	44	66			1°	1,5		x
C65BC20C	●●●	20	93	50	64,5	50	33	44	66			1°	1,5		x
C65BC20L	●●●	20	93	110	64,5	50	33	44	66			1°	1,5		x
C65BCC25MC	●●●	25	93	50	64,5	50	33	44	66			1°	1,5		x
C65BC25ML	●●●	25	93	110	64,5	50	33	44	66			1°	1,5		x
C65BC25C	●●●	25,4	93	50	64,5	50	33	44	66			1°	1,5		x
C65BC25L	●●●	25,4	93	110	64,5	50	33	44	66			1°	1,5		x
C65BC30	●●●	30	93	110	64,5	50	33	44	66			1°	1,5		x
C65BC31	●●●	31,75	93	110	64,5	50	33	44	66			1°	1,5		x
C65BC32	●●●	32	93	110	64,5	50	33	44	66			1°	1,5		x
C65BC38	●●●	38,1	93	110	64,5	50	33	44	66			1°	1,5		x
C65BC40	●●●	40	93	110	64,5	50	33	44	66			1°	1,5		x
C65BC50M	●●●	50	93	110	64,5	50	33	44	66			1°	1,5		x
C65BC50	●●●	50,8	93	110	64,5	50	33	44	66			1°	1,5		x
C4BC19	●●●●	19,05	105	110	86	63	32	53	75			1°	2	3 500	x
C4BC20	●●●●	20	105	110	86	63	32	53	75			1°	2	3 500	x
C4BC25M	●●●●	25	10	110	86	63	32	53	75			1°	2	3 700	x
C4BC25	●●●●	25,4	105	110	86	63	32	53	75			1°	2	3 700	x
C4BC30	●●●●	30	105	110	86	63	32	53	75			1°	2	3 800	x
C4BC31	●●●●	31,75	105	110	86	63	32	53	75			1°	2	3 800	x
C4BC32	●●●●	32	105	110	86	63	32	53	75			1°	2	3 900	x
C4BC38	●●●●	38,1	105	110	86	63	32	53	75			1°	2	4 200	x
C4BC40	●●●●	40	105	110	86	63	32	53	75			1°	2	4 300	x

- 9 pinces-collets-Spannzangen -type ESX12,(Ø 0,5-1 mm/1-1,5/1,5-2/2-2,5/2,5-3/3-4/4-5/5-6/6-7.
- 10 pinces-collets-Spannzangen-typeESX16,(Ø 1-0,5/2-1/3-2/4-3/5-4/6-5/7-6/8-7/9-8/10-9
- 12 pinces-collets-Spannzangen-typeESX20,(Ø 2-1/3-2/4-3/5-4/6-5/7-6/8-7/9-8/10-9/11-10/12-11/13-12
- 12 pinces-collets-Spannzangen-typeESX25,(Ø 4-5mm/5-6/6-7/7-8/8-9/9-10/10-11/11-12/12-13) 13-14/14-15/15-16
- 16 pinces-collets-Spannzangen-typeESX32,(Ø 4-5mm/5-6/6-7/7-8/8-9/9-10/10-11/11-12/12-13) 13-14/14-15/15-16/16-17/17-18/18-19/19-20.
- 14 pinces-collets-Spannzangen - type ESX40, (Ø16-17 mm/17-18/18-19/19-20/20-21/21-22/22-23/23-24, 24-25/25-26/26-27/27-28/28-29/29-30.



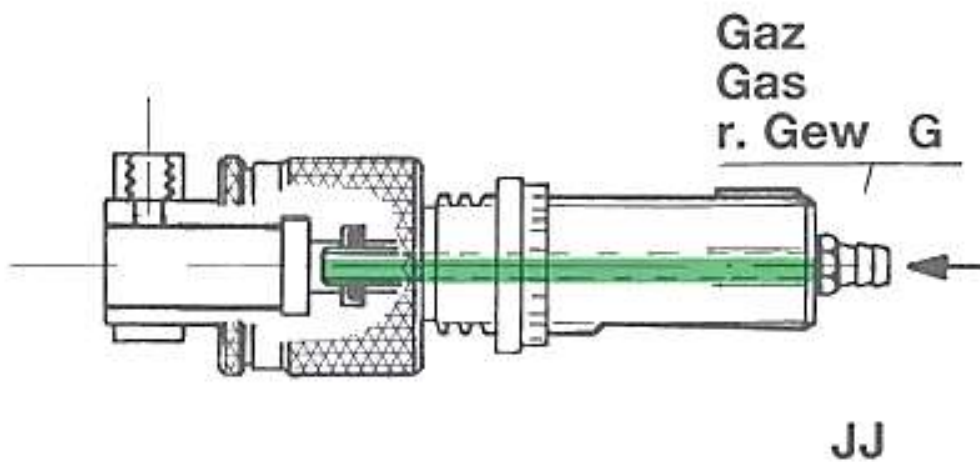
TYPE	ØX mm	Y mm	A mm	B mm	ØC mm	ØD mm	E mm	F mm	G	H mm	ØI mm	degree	mm	g	Monobloc
C38BC16JJ	○	16	58	40	38,5	32	25	30	1/8			0 à 1°	0 à 1	400	x
C38BC19JJ	○	19,05	58	40	38,5	32	25	30	1/8			0 à 1°	0 à 1	410	x
C38BC20JJ	○	20	58	40	38,5	32	25	30	1/8			0 à 1°	0 à 1	420	x
C38BC25MJJ	○	25	58	40	38,5	32	25	30	1/4			0 à 1°	0 à 1	460	
C38BC25JJ	○	25,4	58	40	38,5	32	25	30	1/4			0 à 1°	0 à 1	460	
C45BC16JJ	○○	16	72	40	45	35	24	34	1/8			0 à 1°	0 à 1	640	x
C45BC19JJ	○○	19,05	72	40	45	35	24	34	1/8			0 à 1°	0 à 1	650	x
C45BC20JJ	○○	20	72	40	45	35	24	34	1/8			0 à 1°	0 à 1	660	x
C45BC25MJJ	○○	25	72	50	45	35	24	34	1/4			0 à 1°	0 à 1	760	
C45BC25JJ	○○	25,4	72	50	45	35	24	34	1/4			0 à 1°	0 à 1	760	
C2BC19CJJ	●●	19,05	79	50	51,5	42	31	36	1/4			1°	1,5	980	x
C213C19LJJ	●●	19,05	79	110	51,5	42	31	36	1/4			1°	1,5	1 010	x
C213C20CJJ	●●	20	79	50	51,5	42	31	36	1/4			1°	1,5	990	x
C2BC20LJJ	●●	20	79	110	51,5	42	31	36	1/4			1°	1,5	1 020	x
C2BC25MCJJ	●●	25	79	50	51,5	42	31	36	3/8			1°	1,5	1 010	
C2BC25MLJJ	●●	25	79	110	51,5	42	31	36	3/8			1°	1,5	1 050	
C2BC25CJJ	●●	25,4	79	50	51,5	42	31	36	3/8			1°	1,5	1 010	
C2BC25LJJ	●●	25,4	79	110	51,5	42	31	36	3/8			1°	1,5	1 050	
C2BC30JJ	●●	30	79	110	51,5	42	31	36	3/8			1°	1,5	1 080	
C2BC31JJ	●●	31,75	79	110	51,5	42	31	36	1/2			1°	1,5	1 090	
C2BC32JJ	●●	32	79	110	51,5	42	31	36	1/2			1°	1,5	1 100	
C2BC38JJ	●●	38,1	79	110	51,5	42	31	36	1/2			1°	1,5	1 730	
C2BC40JJ	●●	40	79	110	51,5	42	31	36	1/2			1°	1,5	1 800	
C65BC19CJJ	●●●	19,05	93	50	64,5	50	33	42	1/4			1°	1,5		x
C65BC19LJJ	●●●	19,05	93	110	64,5	50	33	42	1/4			1°	1,5		x
C65BC20CJJ	●●●	20	93	50	64,5	50	33	42	1/4			1°	1,5		x
C65BC20LJJ	●●●	20	93	110	64,5	50	33	42	1/4			1°	1,5		x
C65BC25MCJJ	●●●	25	93	50	64,5	50	33	42	3/8			1°	1,5		x
C65BC25MLJJ	●●●	25	93	110	64,5	50	33	42	3/8			1°	1,5		x
C65BC25CJJ	●●●	25,4	93	50	64,5	50	33	42	3/8			1°	1,5		x
C65BC25LJJ	●●●	25,4	93	110	64,5	50	33	42	3/8			1°	1,5		x
C65BC30JJ	●●●	30	93	110	64,5	50	33	42	3/8			1°	1,5		x
C65BC31JJ	●●●	31,75	93	110	64,5	50	33	42	1/2			1°	1,5		x
C65BC32JJ	●●●	32	93	110	64,5	50	33	42	1/2			1°	1,5		x
C65BC38JJ	●●●	38,1	93	110	64,5	50	33	42	1/2			1°	1,5		x
C65BC40JJ	●●●	40	93	110	64,5	50	33	42	1/2			1°	1,5		x
C65BC50MJJ	●●●	50	93	110	64,5	50	33	42	1/2			1°	1,5		x
C65BC50JJ	●●●	50,8	93	110	64,5	50	33	42	1/2			1°	1,5		x

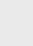
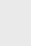
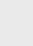
- 9 pincés-collets-Spannzangen -type ESX12,(Ø 0,5-1 mm/1-1,5/1,5-2/2-2,5/2,5-3/3-4/4-5/5-6/6-7.
- 10 pincés-collets-Spannzangen-typeESX16,(Ø 1-0,5/2-1/3-2/4-3/5-4/6-5/7-6/8-7/9-8/10-9
- 12 pincés-collets-Spannzangen-typeESX20,(Ø 2-1/3-2/4-3/5-4/6-5/7-6/8-7/9-8/10-9/11-10/12-11/13-12
- 12 pincés-collets-Spannzangen-typeESX25,(Ø 4-5mm/5-6/6-7/7-8/8-9/9-10/10-11/11-12/12-13) 13-14/14-15/15-16
- 16 pincés-collets-Spannzangen-typeESX32,(Ø 4-5mm/5-6/6-7/7-8/8-9/9-10/10-11/11-12/12-13) 13-14/14-15/15-16/16-17/17-18/18-19/19-20.
- 14 pincés-collets-Spannzangen - type ESX40, (Ø16-17 mm/17-18/18-19/19-20/20-21/21-22/22-23/23-24, 24-25/25-26/26-27/27-28/28-29/29-30.

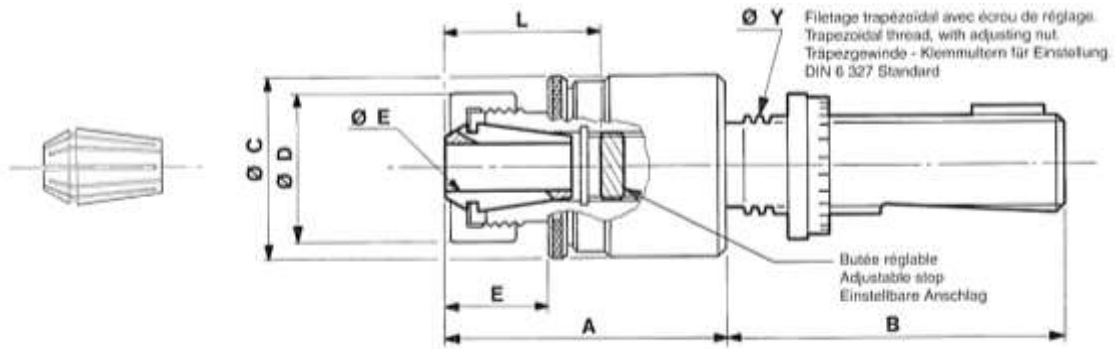


TYPE	ØX mm	Y mm	A mm	B mm	ØC mm	ØD mm	E mm	F mm	G	H mm	ØI mm	degree	mm	g	Monobloc
C01016Tr	10	16	44,5	85	38,5	30	11	25		6	M6	1'	1	400	x
C01019Tr	10	19,05	44,5	76,2	38,5	30	11	25		6	M6	1°	1	470	x
C01020Tr	10	20	44,5	88	38,5	30	11	25		6	M6	1°	1	490	x
C21619Tr	16	19,05	67,5	76,2	51,5	38	17	40		8	M6	1°	1,5	970	x
C21620Tr	16	20	67,5	88	51,5	38	17	40		8	M6	1°	1,5	1 050	x
C21622Tr	16	22	67,5	95	51,5	38	17	40		8	M6	1°	1,5	1 070	
C21625Tr	16	25,4	67,5	91,95	51,5	38	17	40		8	M6	1°	1,5	1 100	
C21627Tr	16	26,98	67,5	91,95	51,5	38	17	40		8	M6	1°	1,5	1 150	
C21628Tr	16	28	67,5	95	51,5	38	17	40		8	M6	1°	1,5	1 280	
C21632Tr	16	32	67,5	120	51,5	38	17	40		8	M6	1°	1,5	1 500	
C21635Tr	16	34,92	67,5	117,35	51,5	38	17	40		8	M6	1°	1,5	1 600	
C21636Tr	16	36	67,5	118	51,5	38	17	40		8	M6	1°	1,5	1 800	
C22019Tr	20	19,05	77,5	76,2	51,5	48	27	50		8	M8	1°	1,5	990	x
C22020Tr	20	20	77,5	88	51,5	48	27	50		8	M8	1°	1,5	1 070	x
C22022Tr	20	22	77,5	95	51,5	48	27	50		8	M8	1°	1,5	1 100	
C22025Tr	20	25,4	77,5	91,95	51,5	48	27	50		8	M8	1°	1,5	1 150	
C22027Tr	20	26,98	77,5	91,95	51,5	48	27	50		8	M8	1°	1,5	1 210	
C22028Tr	20	28	77,5	95	51,5	48	27	50		8	M8	1°	1,5	1 300	
C22032Tr	20	32	77,5	120	51,5	48	27	50		8	M8	1°	1,5	1 520	
C22035Tr	20	34,92	77,5	117,35	51,5	48	27	50		8	M8	1°	1,5	1 620	
C22036Tr	20	36	77,5	118	51,5	48	27	50		8	M8	1°	1,5	1820	

COMPACT & SUPER COMPACT

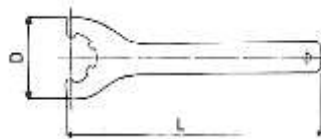


TYPE	ØX mm	Y mm	A mm	B mm	ØC mm	ØD mm	E mm	F mm	G	H mm	ØI mm	 degree	 mm	 g	Monobloc
C01016TrJJ	10	16	44,5	85	38,5	30	11	25	1/8	6	M6	1°	1	400	x
C01019TrJJ	10	19,05	44,5	76,2	38,5	30	11	25	1/8	6	M6	1°	1	470	x
C01020TrJJ	10	20	44,5	88	38,5	30	11	25	1/8	6	M6	1°	1	490	x
C21619TrJJ	16	19,05	67,5	76,2	51,5	38	17	40	1/8	8	M6	1°	1,5	970	x
C21620TrJJ	16	20	67,5	88	51,5	38	17	40	1/8	8	M6	1°	1,5	1 050	x
C21622TrJJ	16	22	67,5	95	51,5	38	17	40	1/4	8	M6	1°	1,5	1 070	
C21625TrJJ	16	25,4	67,5	91,95	51,5	38	17	40	1/4	8	M6	1°	1,5	1 100	
C21627TrJJ	16	26,98	67,5	91,95	51,5	38	17	40	1/4	8	M6	1°	1,5	1 150	
C21628TrJJ	16	28	67,5	95	51,5	38	17	40	1/4	8	M6	1°	1,5	1 280	
C21632TrJJ	16	32	67,5	120	51,5	38	17	40	1/2	8	M6	1°	1,5	1 500	
C21635TrJJ	16	34,92	67,5	117,35	51,5	38	17	40	1/2	8	M6	1°	1,5	1 600	
C21636TrJJ	16	36	67,5	118	51,5	38	17	40	1/2	8	M6	1°	1,5	1 800	
C22019TrJJ	20	19,05	77,5	76,2	51,5	48	27	50	1/8	8	M8	1°	1,5	990	x
C22020TrJJ	20	20	77,5	88	51,5	48	27	50	1/8	8	M8	1°	1,5	1 070	x
C22022TrJJ	20	22	77,5	95	51,5	48	27	50	1/4	8	M8	1°	1,5	1 100	
C22025TrJJ	20	25,4	77,5	91,95	51,5	48	27	50	1/4	8	M8	1°	1,5	1 150	
C22027TrJJ	20	26,98	77,5	91,95	51,5	48	27	50	1/4	8	M8	1°	1,5	1 210	
C22028TrJJ	20	28	77,5	95	51,5	48	27	50	1/4	8	M8	1°	1,5	1 300	
C22032TrJJ	20	32	77,5	120	51,5	48	27	50	1/2	8	M8	1°	1,5	1 520	
C22035TrJJ	20	34,92	77,5	117,35	51,5	48	27	50	1/2	8	M8	1°	1,5	1 620	
C22036TrJJ	20	36	77,5	118	51,5	48	27	50	1/2	8	M8	1°	1,5	1 820	



TYPE	ØX mm	Y mm	A mm	B mm	ØC mm	ØD mm	E mm	F mm	G mm	H mm	ØI mm	degree	mm	g	Monobloc
COBC12Tr	●	12	50,5	62	38,5	20	20	24	37			1°	1	350	x
COBC16Tr	●	16	50,5	85	38,5	20	20	24	37			1°	1	400	x
COBC19Tr	●	19,05	50,5	76,2	38,5	20	20	24	37			1°	1	480	x
COBC20Tr	●	20	50,5	88	38,5	20	20	24	37			1°	1	490	x
COBC27Tr	●	26,98	50,5	91,95	38,5	20	20	24	37			1°	1	800	
COBC28Tr	●	28	50,5	95	38,5	20	20	24	37			1°	1	820	
C38BC12TR	○	12	58	62	38,5	32	25	27	39			0 à 1°	0 à 1	420	x
C38BC16TR	○	16	58	85	38,5	32	25	27	39			0 à 1°	0 à 1	470	x
C38BC19TR	○	19,05	58	76,2	38,5	32	25	27	39			0 à 1°	0 à 1	550	x
C38BC20TR	○	20	58	88	38,5	32	25	27	39			0 à 1°	0 à 1	560	x
C38BC27TR	○	26,98	58	91,95	38,5	32	25	27	39			0 à 1°	0 à 1	870	
C38BC28TR	○	28	58	95	38,5	32	25	27	39			0 à 1°	0 à 1	900	
C2BC16Tr	●●	16	79,5	85	51,5	42	31	37	54			1°	1,5	950	x
C2BC19Tr	●●	19,05	79,5	76,2	51,5	42	31	37	54			1°	1,5	1 030	x
C2BC20Tr	●●	20	79,5	88	51,5	42	31	37	54			1°	1,5	1 080	x
C2BC22Tr	●●	22	79,5	95	51,5	42	31	37	54			1°	1,5	1 100	
C2BC25Tr	●●	25,4	79,5	91,95	51,5	42	31	37	54			1°	1,5	1 170	
C2BC27Tr	●●	26,98	79,5	91,95	51,5	42	31	37	54			1°	1,5	1 250	
C2BC28Tr	●●	28	79,5	95	51,5	42	31	37	54			1°	1,5	1 310	
C2BC32Tr	●●	32	79,5	120	51,5	42	31	37	54			1°	1,5	1 500	
C2BC35Tr	●●	34,92	79,5	117,35	51,5	42	31	37	54			1°	1,5	1 780	
C2BC36Tr	●●	36	79,5	118	51,5	42	31	37	54			1°	1,5	1 830	
C65BC19Tr	●●●	19,05	93	76,2	64,5	50	33	44	66			1°	1,5		x
C65BC20Tr	●●●	20	93	88	64,5	50	33	44	66			1°	1,5		x
C65BC22Tr	●●●	22	93	95	64,5	50	33	44	66			1°	1,5		x
C65BC25Tr	●●●	25,4	93	92	64,5	50	33	44	66			1°	1,5		x
C65BC27Tr	●●●	26,98	93	92	64,5	50	33	44	66			1°	1,5		x
C65BC28Tr	●●●	28	93	95	64,5	50	33	44	66			1°	1,5		x
C65BC32Tr	●●●	32	93	120	64,5	50	33	44	66			1°	1,5		x
C65BC35Tr	●●●	34,92	93	117,35	64,5	50	33	44	66			1°	1,5		x
C65BC36Tr	●●●	36	93	118	64,5	50	33	44	66			1°	1,5		x
C65BC48Tr	●●●	48	93	144	64,5	50	33	44	66			1°	1,5		x

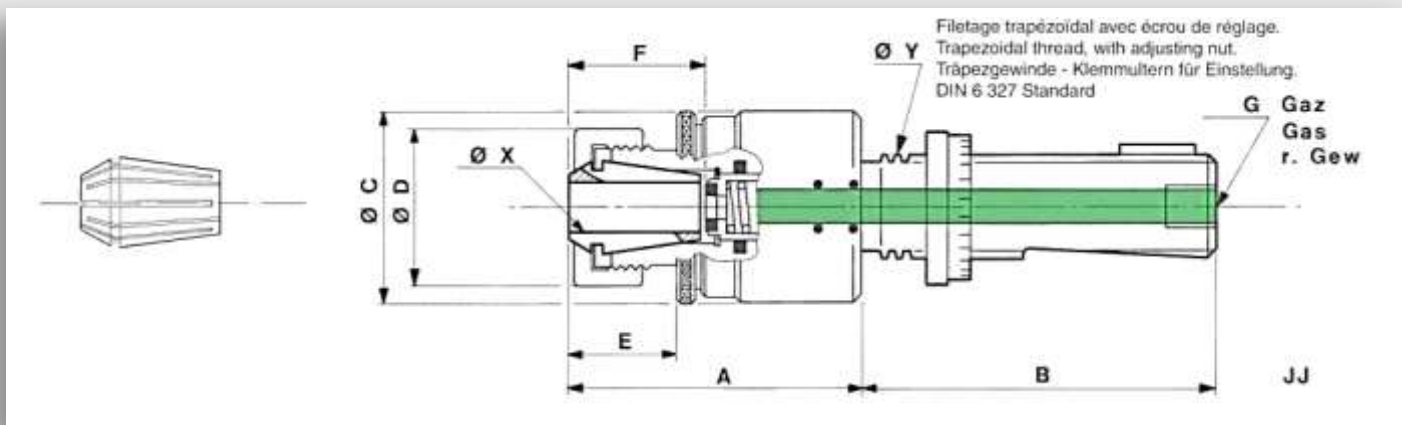
- 9 pinces-collets-Spannzangen -type ESX12,(Ø 0,5-1 mm/1-1,5/1,5-2/2-2,5/2,5-3/3-4/4-5/5-6/6-7.
- 10 pinces-collets-Spannzangen-typeESX16,(Ø 1-0,5/2-1/3-2/4-3/5-4/6-5/7-6/8-7/9-8/10-9
- 12 pinces-collets-Spannzangen-typeESX20,(Ø 2-1/3-2/4-3/5-4/6-5/7-6/8-7/9-8/10-9/11-10/12-11/13-12
- 12 pinces-collets-Spannzangen-typeESX25,(Ø 4-5mm/5-6/6-7/7-8/8-9/9-10/10-11/11-12/12-13) 13-14/14-15/15-16
- 16 pinces-collets-Spannzangen-typeESX32,(Ø 4-5mm/5-6/6-7/7-8/8-9/9-10/10-11/11-12/12-13) 13-14/14-15/15-16/16-17/17-18/18-19/19-20.
- 14 pinces-collets-Spannzangen - type ESX40, (Ø16-17 mm/17-18/18-19/19-20/20-21/21-22/22-23/23-24, 24-25/25-26/26-27/27-28/28-29/29-30.



Pour pinces ESX 12, clé plate 17 mm. Pour pinces ESX 25, clé spéciale réf. E25, D=70/L=203.
 Pour pinces ESX 32, clé spéciale réf. E32, D=80/L=253.
 Les pinces et les clés ne sont pas livrées avec le mandrin, les commander en supplément.

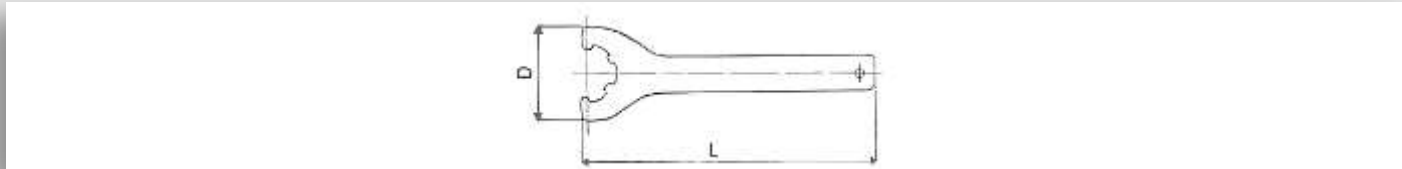
For collets ESX 12, nut-wrench 17 mm.
 For collets ESX 25, special wrench ref. E 25, D=70/L=203.
 For collets ESX 32, special wrench ref. E 32, D=80/L=253.
 Collets and wrenches are not delivered

Für Spannzangen ESX 12, Einmaulschlüssel 17 mm.
 Für Spannzangen ESX 25, Sonderschlüssel ref E 25, D = 70 / L = 203.
 Für Spannzangen ESX 32, Sonderschlüssel ref E 32, D = 80 / L = 253.
 Spannzange und Schlüssel werden nicht mit



TYPE	ØX mm	Y mm	A mm	B mm	ØC mm	ØD mm	E mm	F mm	G	H mm	ØI mm	degree	mm	g	Monobloc
C38BC16TrJJ	○	16	58	85	38,5	32	25	30	1/8			0 à 1°	0 à 1	470	x
C38BC19TrJJ	○	19,05	58	76,2	38,5	32	25	30	1/8			0 à 1°	0 à 1	550	x
C38BC20TrJJ	○	20	58	88	38,5	32	25	30	1/8			0 à 1°	0 à 1	560	x
C2BC19TrJJ	●●	19,05	79,5	76,2	51,5	42	31	36	1/8			1°	1,5	1 030	x
C2BC20TrJJ	●●	20	79,5	88	51,5	42	31	36	1/8			1°	1,5	1 080	x
C2BC22TrJJ	●●	22	79,5	95	51,5	42	31	36	1/4			1°	1,5	1 100	x
C2BC25TrJJ	●●	25,4	79,5	91,95	51,5	42	31	36	1/4			1°	1,5	1 170	x
C2BC27TrJJ	●●	26,98	79,5	91,95	51,5	42	31	36	1/4			1°	1,5	1 250	x
C2BC28TrJJ	●●	28	79,5	95	51,5	42	31	36	1/4			1°	1,5	1 310	x
C2BC32TrJJ	●●	32	79,5	120	51,5	42	31	36	1/2			1°	1,5	1 500	x
C2BC35TrJJ	●●	34,92	79,5	117,35	51,5	42	31	36	1/2			1°	1,5	1 780	x
C2BC36TrJJ	●●	36	79,5	118	51,5	42	31	36	1/2			1°	1,5	1 830	x
C65BC19TrJJ	●●●	19,05	93	76,2	64,5	50	33	42	1/8			1°	1,5		x
C65BC20TrJJ	●●●	20	93	88	64,5	50	33	42	1/8			1°	1,5		x
C65BC22TrJJ	●●●	22	93	95	64,5	50	33	42	1/4			1°	1,5		x
C65BC25TrJJ	●●●	25,4	93	92	64,5	50	33	42	1/4			1°	1,5		x
C65BC27TrJJ	●●●	26,98	93	92	64,5	50	33	42	1/4			1°	1,5		x
C65BC28TrJJ	●●●	28	93	95	64,5	50	33	42	1/4			1°	1,5		x
C65BC32TrJJ	●●●	32	93	120	64,5	50	33	42	1/2			1°	1,5		x
C65BC35TrJJ	●●●	34,92	93	117,35	64,5	50	33	42	1/2			1°	1,5		x
C65BC36TrJJ	●●●	36	93	118	64,5	50	33	42	1/2			1°	1,5		x
C65BC48TrJJ	●●●	48	93	144	64,5	50	33	42	1/2			1°	1,5		x

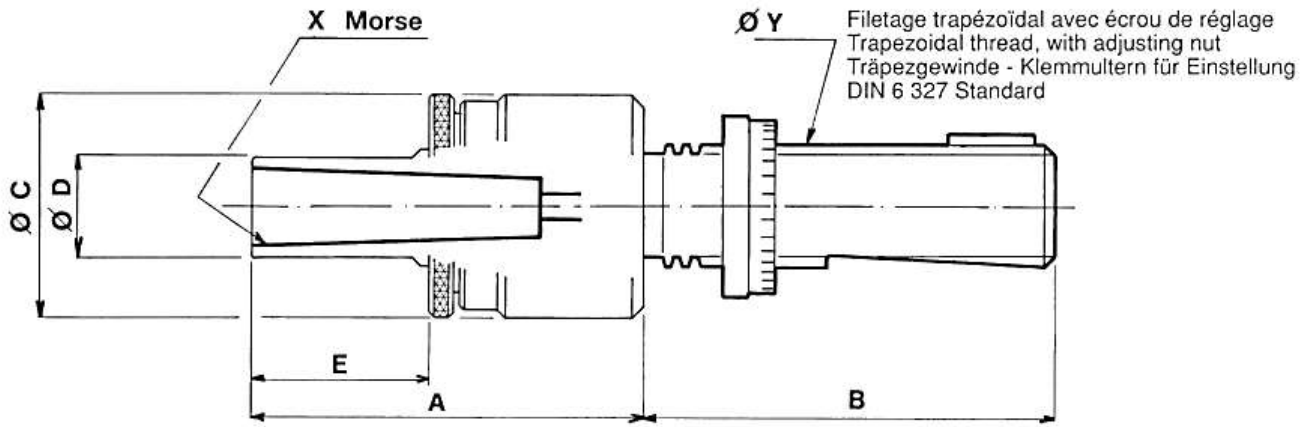
- 10 pinces-collets-Spannzangen-typeESX16,(Ø 1-0,5/2-1/3-2/4-3/5-4/6-5/7-6/8-7/9-8/10-9
- 12 pinces-collets-Spannzangen-typeESX25,(Ø 4-5mm/5-6/6-7/7-8/8-9/9-10/10-11/11-12/12-13) 13-14/14-15/15-16
- 16 pinces-collets-Spannzangen-typeESX32,(Ø 4-5mm/5-6/6-7/7-8/8-9/9-10/10-11/11-12/12-13) 13-14/14-15/15-16/16-17/17-18/18-19/19-20.



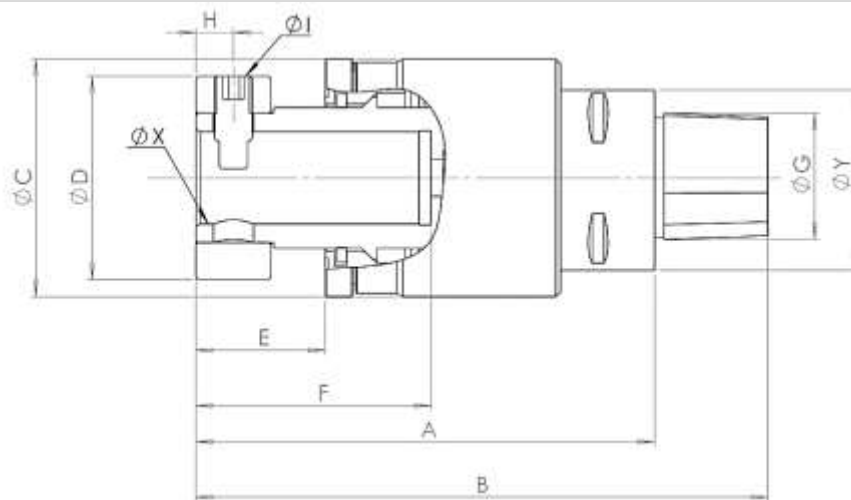
Pour pinces ESX 25, clé spéciale réf. E25, D=70/L=203.
 Pour pinces ESX 32, clé spéciale réf. E32, D=80/L=253.
 Les pinces et les clés ne sont pas livrées avec le mandrin, les commander en supplément.

For collets ESX 25, special wrench ref. E 25, D=70/L=203.
 For collets ESX 32, special wrench ref. E 32, D=80/L=253.
 Collets and wrenches are not delivered with the chucks, they are optional.

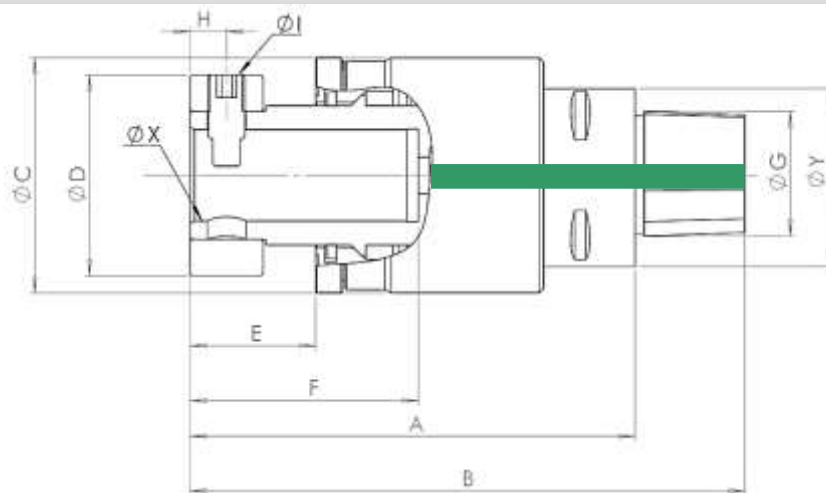
Für Spannzangen ESX 25, Sonderschlüssel ref E 25, D = 70 / L = 203.
 Für Spannzangen ESX 32, Sonderschlüssel ref E 32, D = 80 / L = 253.
 Spannzange und Schlüssel werden nicht mit dem Pendelhalter geliefert, separat bestellen.



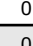


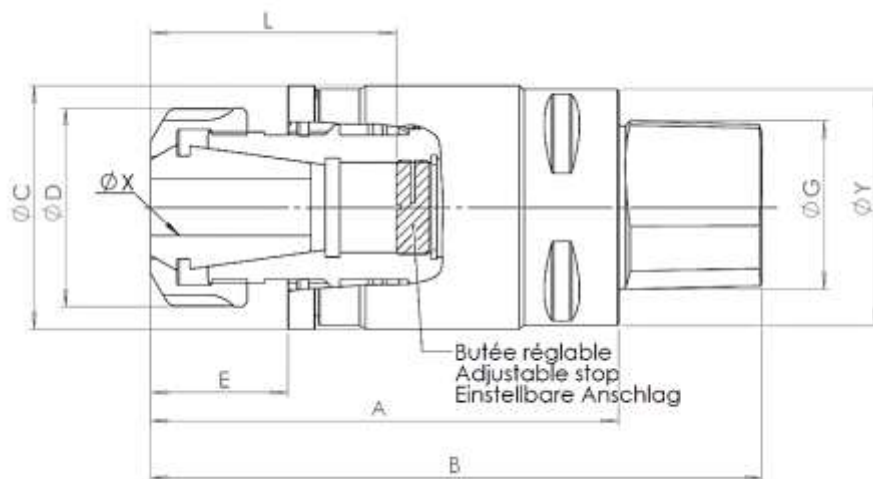
TYPE	ØX mm	Y mm	A mm	B mm	ØC mm	ØD mm	E mm	F mm	G	H mm	ØI mm	degree	mm	g	Monobloc
C0116Tr	1	16	72	85	38,5	15	38					1°	1	380	x
C0119Tr	1	19,05	72	76,2	38,5	15	38					1°	1	450	x
C0120Tr	1	20	72	88	38,5	15	38					1°	1	470	x
C0127Tr	1	26,98	72	91,95	38,5	15	38					1°	1	780	x
C0128Tr	1	28	72	95	38,5	15	38					1°	1	800	x
C2219Tr	2	19,05	91	76,2	51,5	23	40					1°	1,5	870	x
C2220Tr	2	20	91	88	51,5	23	40					1°	1,5	950	x
C2222Tr	2	22	91	95	51,5	23	40					1°	1,5	970	x
C2225Tr	2	25,4	91	91,95	51,5	23	40					1°	1,5	1 000	x
C2227Tr	2	26,98	91	91,95	51,5	23	40					1°	1,5	1 050	x
C2228Tr	2	28	91	95	51,5	23	40					1°	1,5	1 180	x
C2232Tr	2	32	91	120	51,5	23	40					1°	1,5	1 400	x
C2235Tr	2	34,92	91	117,35	51,5	23	40					1°	1,5	1 500	x
C2236Tr	2	36	91	118	51,5	23	40					1°	1,5	1 700	x
C2319Tr	3	19,05	110	76,2	51,5	28,5	60					1°	1,5	890	x
C2320Tr	3	20	110	88	51,5	28,5	60					1°	1,5	970	x
C2322Tr	3	22	110	95	51,5	28,5	60					1°	1,5	1 000	x
C2325Tr	3	25,4	110	91,95	51,5	28,5	60					1°	1,5	1050'	x
C2327Tr	3	26,98	110	91,95	51,5	28,5	60					1°	1,5	1 110	x
C2328Tr	3	28	110	95	51,5	28,5	60					1°	1,5	1200	x
C2332Tr	3	32	110	120	51,5	28,5	60					1°	1,5	1 420	x
C2335Tr	3	34,92	110	117,35	51,5	28,5	60					1°	1,5	1 520	x
C2336Tr	3	36	110	118	51,5	28,5	60					1°	1,5	1720	x



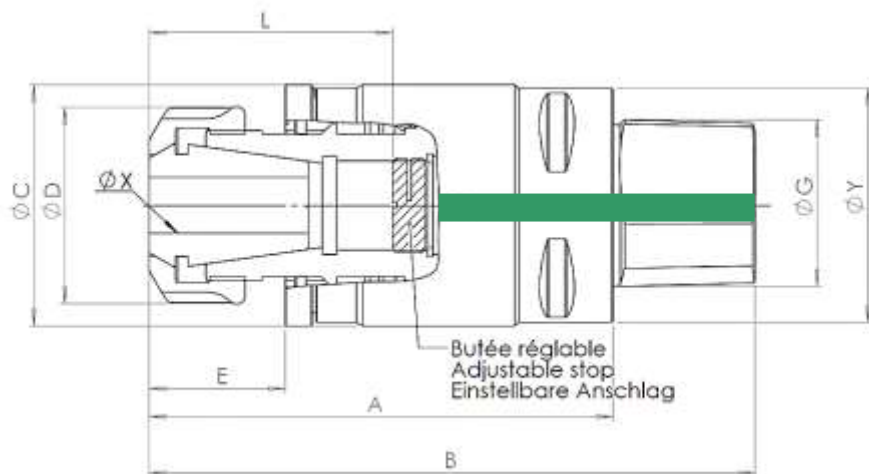
TYPE	ØX mm	Y mm	A mm	B mm	ØC mm	ØD mm	E mm	F mm	G	H mm	ØI mm	degree	mm	g	Monobloc
C010CAP3	10	32	59.5	79.5	38,5	30	11	25	24	6	M6	0 à 1°	0 à 1		
C010CAP4	10	40	64.5	88.5	38,5	30	11	25	28	6	M6	0 à 1°	0 à 1		
C010CAP5	10	50	64.5	95	38,5	30	11	25	37	6	M6	0 à 1°	0 à 1		
C010CAP6	10	63	66.5	107	38,5	30	11	25	47	6	M6	0 à 1°	0 à 1		
C216CAP3	16	32	82.5	102.5	51,5	38	17	40	24	8	M6	0 à 1°	0 à 1		
C216CAP4	16	40	87.5	111.5	51,5	38	17	40	28	8	M6	0 à 1°	0 à 1		
C216CA5	16	50	87.5	118	51,5	38	17	40	37	8	M6	0 à 1°	0 à 1		
C216CAP6	16	63	89,5	130	51,5	38	17	40	47	8	M6	0 à 1°	0 à 1		
C220CAP3	20	32	92.5	112.5	51,5	48	27	50	24	8	M6	0 à 1°	0 à 1		
C220CAP4	20	40	97.5	121.5	51,5	48	27	50	28	8	M6	0 à 1°	0 à 1		
C220CAP5	20	50	97.5	128	51,5	48	27	50	37	8	M6	0 à 1°	0 à 1		
C220CAP6	20	63	99,5	140	51,5	48	27	50	47	8	M6	0 à 1°	0 à 1		






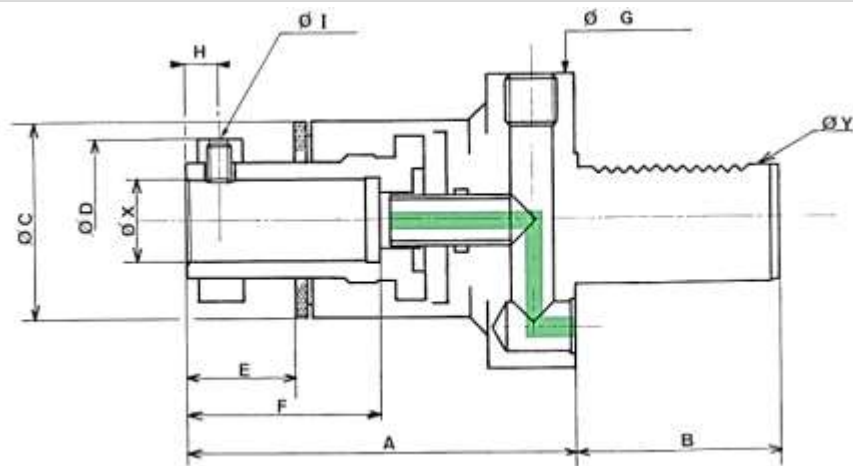
TYPE	ØX mm	Y mm	A mm	B mm	ØC mm	ØD mm	E mm	F mm	G	H mm	ØI mm	 degree	 mm	 g	Monobloc
C010CAP3JJ	10	32	59.5	79.5	38,5	30	11	25	24	6	M6	0 à 1°	0 à 1		
C010CAP4JJ	10	40	64.5	88.5	38,5	30	11	25	28	6	M6	0 à 1°	0 à 1		
C010CAP5JJ	10	50	64.5	95	38,5	30	11	25	37	6	M6	0 à 1°	0 à 1		
C010CAP6JJ	10	63	66.5	107	38,5	30	11	25	47	6	M6	0 à 1°	0 à 1		
C216CAP3JJ	16	32	82.5	102.5	51,5	38	17	40	24	8	M6	0 à 1°	0 à 1		
C216CAP4JJ	16	40	87.5	111.5	51,5	38	17	40	28	8	M6	0 à 1°	0 à 1		
C216CA5JJ	16	50	87.5	118	51,5	38	17	40	37	8	M6	0 à 1°	0 à 1		
C216CAP6JJ	16	63	89,5	130	51,5	38	17	40	47	8	M6	0 à 1°	0 à 1		
C220CAP3JJ	20	32	92.5	112.5	51,5	48	27	50	24	8	M6	0 à 1°	0 à 1		
C220CAP4JJ	20	40	97.5	121.5	51,5	48	27	50	28	8	M6	0 à 1°	0 à 1		
C220CAP5JJ	20	50	97.5	128	51,5	48	27	50	37	8	M6	0 à 1°	0 à 1		
C220CAP6JJ	20	63	99,5	140	51,5	48	27	50	47	8	M6	0 à 1°	0 à 1		



TYPE	ØX mm	Y mm	A mm	B mm	ØC mm	ØD mm	E mm	F mm	G	H mm	ØI mm	 degree	 mm	 g	Monobloc
C0BCCAP3	ESX 12	32	65.5	85.5	38.5	20	20	24	37	24		0 à 1°	0 à 1		
C0BCCAP4	ESX 12	40	70.5	94.5	38.5	20	20	24	37	28		0 à 1°	0 à 1		
C0BCCAP5	ESX 12	50	70.5	100.5	38.5	20	20	24	37	37		0 à 1°	0 à 1		
C0BCCAP6	ESX 12	63	72.5	112.5	38.5	20	20	24	37	47		0 à 1°	0 à 1		
C38BCCAP3	ESX 16	32	67	87	38.5	32	25	27	39	24		0 à 1°	0 à 1		
C38BCCAP4	ESX 16	40	72	96	38.5	32	25	27	39	28		0 à 1°	0 à 1		
C38BCCAP5	ESX 16	50	72	102	38.5	32	25	27	39	37		0 à 1°	0 à 1		
C38BCCAP6	ESX 16	63	74	114	38.5	32	25	27	39	47		0 à 1°	0 à 1		
C45BCCAP3	ESX 20	32	87	107	45	35	24	32	47	24		0 à 1°	0 à 1		
C45BCCAP4	ESX 20	40	92	116	45	35	24	32	47	28		0 à 1°	0 à 1		
C45BCCAP5	ESX 20	50	92	122	45	35	24	32	47	37		0 à 1°	0 à 1		
C45BCCAP6	ESX 20	63	94	134	45	35	24	32	47	47		0 à 1°	0 à 1		
C2BCHSKC3	ESX 25	32	94.5	114.5	51.5	42	31	37	54	24		0 à 1°	0 à 1.5		
C2BCCAP4	ESX 25	40	99.5	123.5	51.5	42	31	37	54	28		0 à 1°	0 à 1.5		
C2BCCAP5	ESX 25	50	99.5	129.5	51.5	42	31	37	54	37		0 à 1°	0 à 1.5		
C2BCCAP6	ESX 25	63	101.5	141.5	51.5	42	31	37	54	47		0 à 1°	0 à 1.5		
C65BCCAP4	ESX 32	40	113	137	64.5	50	33	44	66	28		0 à 1°	0 à 1.5		x
C65BCCAP5	ESX 32	50	113	143	64.5	50	33	44	66	37		0 à 1°	0 à 1.5		x
C65BCCAP6	ESX 32	63	115	155	64.5	50	33	44	66	47		0 à 1°	0 à 1.5		x

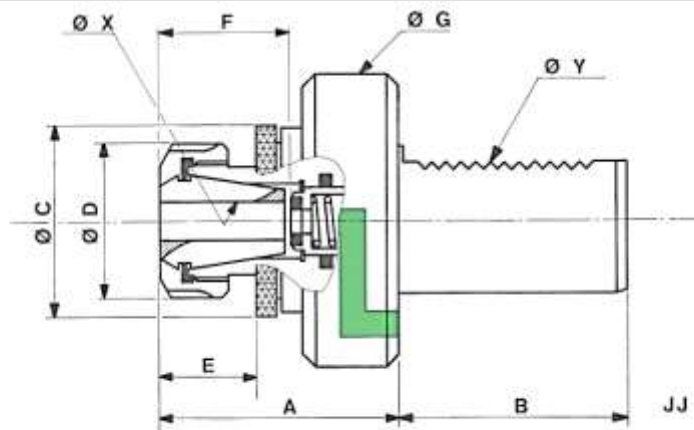


TYPE	ØX mm	Y mm	A mm	B mm	ØC mm	ØD mm	E mm	F mm	G mm	H mm	ØI mm	 degree	 mm	 g	Monobloc
C0BCCAP3JJ	ESX 12	32	65.5	85.5	38.5	20	20	24	37	24		0 à 1°	0 à 1		
C0BCCAP4JJ	ESX 12	40	70.5	94.5	38.5	20	20	24	37	28		0 à 1°	0 à 1		
C0BCCAP5JJ	ESX 12	50	70.5	100.5	38.5	20	20	24	37	37		0 à 1°	0 à 1		
C0BCCAP6JJ	ESX 12	63	72.5	112.5	38.5	20	20	24	37	47		0 à 1°	0 à 1		
C38BCCAP3JJ	ESX 16	32	67	87	38.5	32	25	27	39	24		0 à 1°	0 à 1		
C38BCCAP4JJ	ESX 16	40	72	96	38.5	32	25	27	39	28		0 à 1°	0 à 1		
C38BCCAP5JJ	ESX 16	50	72	102	38.5	32	25	27	39	37		0 à 1°	0 à 1		
C38BCCAP6JJ	ESX 16	63	74	114	38.5	32	25	27	39	47		0 à 1°	0 à 1		
C45BCCAP3JJ	ESX 20	32	87	107	45	35	24	32	47	24		0 à 1°	0 à 1		
C45BCCAP4JJ	ESX 20	40	92	116	45	35	24	32	47	28		0 à 1°	0 à 1		
C45BCCAP5JJ	ESX 20	50	92	122	45	35	24	32	47	37		0 à 1°	0 à 1		
C45BCCAP6JJ	ESX 20	63	94	134	45	35	24	32	47	47		0 à 1°	0 à 1		
C2BCHSKC3JJ	ESX 25	32	94.5	114.5	51.5	42	31	37	54	24		0 à 1°	0 à 1.5		
C2BCCAP4JJ	ESX 25	40	99.5	123.5	51.5	42	31	37	54	28		0 à 1°	0 à 1.5		
C2BCCAP5JJ	ESX 25	50	99.5	129.5	51.5	42	31	37	54	37		0 à 1°	0 à 1.5		
C2BCCAP6JJ	ESX 25	63	101.5	141.5	51.5	42	31	37	54	47		0 à 1°	0 à 1.5		
C65BCCAP4JJ	ESX 32	40	113	137	64.5	50	33	44	66	28		0 à 1°	0 à 1.5		x
C65BCCAP5JJ	ESX 32	50	113	143	64.5	50	33	44	66	37		0 à 1°	0 à 1.5		x
C65BCCAP6JJ	ESX 32	63	115	155	64.5	50	33	44	66	47		0 à 1°	0 à 1.5		x



VDI 3 425-2 / DIN 69 880

TYPE	ØX mm	Y mm	A mm	B mm	ØC mm	ØD mm	E mm	F mm	G	H mm	ØI mm	degree	mm	g	Monobloc
C21620VDIJJ	16	20	88,5	40	51,5	44	17	40	50	8	M6	1°	1,5	1 600	x
C21630VDIJJ	16	30	99	55	51,5	44	17	40	68	8	M6	1°	1,5	1800	x
C21640VDIJJ	16	40	97,5	63	51,5	44	17	40	83	8	M6	1°	1,5	2000	x
C22020VDIJJ	20	20	98,5	40	51,5	44	27	50	50	8	M8	1°	1,5	1 700	x
C22030VDIJJ	20	30	109	55	51,5	44	27	50	68	8	M8	1°	1,5	1 800	x
C22040VDIJJ	20	40	96	63	51,5	44	27	50	83	8	M8	1°	1,5	2000	x
C32530VDIJJ	25	30	116	55	59,5	50	31	60	68	11	M8	1°	1,5	2500	x
C32540VDIJJ	25	40	116	63	59,5	50	31	60	83	11	M8	1°	1,5	2 800	x
C32550VDIJJ	25	50	116	78	59,5	50	31	60	98	11	M8	1°	1,5	3200	x
C32560VDIJJ	25	60	116	93	59,5	50	31	60	123	11	M8	1°	1,5	3800	x

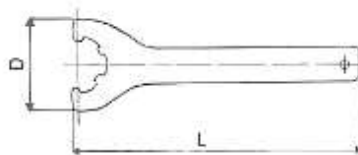


- Pour outils avec passage de liquide d'arrosage
 - For tools with coolant through center
 - Für Zeuge mit Kühlmittel Zuführung

VDI 3 425-2 / DIN 69 880

TYPE	ØX mm	Y mm	A mm	B mm	ØC mm	ØD mm	E mm	F mm	G	H mm	ØI mm	degree	mm	g	Monobloc
C2BC20VDIJJ	●●	20	102,5	40	51,5	42	31	36	50			1°	1,5	1 600	x
C2BC30VDIJJ	●●	30	113	55	51,5	42	31	36	68			1°	1,5	1800	x
C2BC40VDIJJ	●●	40	100	63	51,5	42	31	36	83			1°	1,5	2000	x
C65BC20VDIJJ	●●●	20	119	40	64,5	50	33	42	50			1°	1,5		x
C65BC30VDIJJ	●●●	30	122	55	64,5	50	33	42	68			1°	1,5		x
C65BC40VDIJJ	●●●	40	121	63	64,5	50	33	42	83			1°	1,5		x
C65BC50VDIJJ	●●●	50	120	78	64,5	50	33	42	98			1°	1,5		x
C65BC60VDIJJ	●●●	60	122	93	64,5	50	33	42	123			1°	1,5		x
C4BC30VDIJJ	●●●●	30	132	55	86	63	32	50	68			1°	2	3200	x
C4BC40VDIJJ	●●●●	40	132	63	86	63	32	50	83			1°	2	3 700	x
C4BC50VDIJJ	●●●●	50	132	78	86	63	32	50	98			1°	2	4 000	x
C4BC60VDIJJ	●●●●	60	132	93	86	63	32	50	123			1°	2	4800	x

- 12 pinces-collets-Spannzangen-typeESX25,(Ø 4-5mm/5-6/6-7/7-8/8-9/9-10/10-11/11-12/12-13) 13-14/14-15/15-16
- 16 pinces-collets-Spannzangen-typeESX32,(Ø 4-5mm/5-6/6-7/7-8/8-9/9-10/10-11/11-12/12-13) 13-14/14-15/15-16/16-17/17-18/18-19/19-20.
- 14 pinces-collets-Spannzangen - type ESX40, (Ø16-17 mm/17-18/18-19/19-20/20-21/21-22/22-23/23-24, 24-25/25-26/26-27/27-28/28-29/29-30.



Pour pinces ESX 25, clé spéciale réf. E25, D=70/L=203.

Pour pinces ESX 32, clé spéciale réf. E32, D=80/L=253.

Pour pinces ESX 40, clé spéciale réf. E 40, D=95/L=283.

Les pinces et les clés ne sont pas livrées avec le mandrin, les commander en supplément.

For collets ESX 25, special wrench ref. E 25, D=70/L=203.

For collets ESX 32, special wrench ref. E 32, D=80/L=253.

For collets ESX 40, special wrench ref E 40, D=95/L=283.

Collets and wrenches are not delivered with the chucks, they are optional.

Für Spannzangen ESX 25, Sonderschlüssel ref E 25, D = 70 / L = 203.

Für Spannzangen ESX 32, Sonderschlüssel ref E 32, D = 80 / L = 253.

Für Spannzangen ESX 40, Sonderschlüssel ref. E 40, D = 95 / L = 283.

Spannzange und Schlüssel werden nicht mit dem Pendelhalter geliefert, separat bestellen.

CONTACT US



SMP Technik
122 Rue Pateur - ZAC du Bois Chevrier
69780 Toussieu (France)
Tel: +33 (0)4 72 15 51 70 | Fax: +33 (0)4 72 15 51 71
www.smp.fr
commercial@smp.fr

centres d'affûtage - plateaux diviseurs CN - sous-traitance de technologie et ingénierie
tools cutter grinders - NC rotary tables - hightech subcontracting & engineering

