

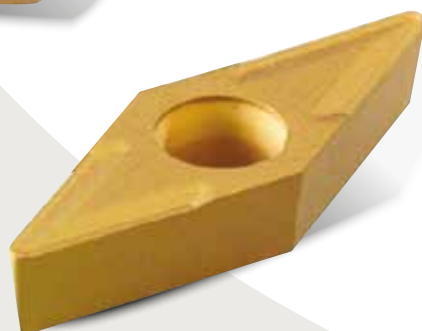
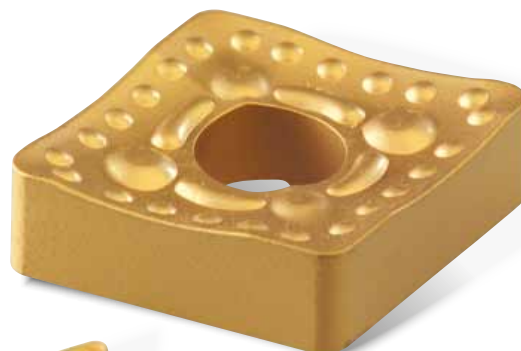
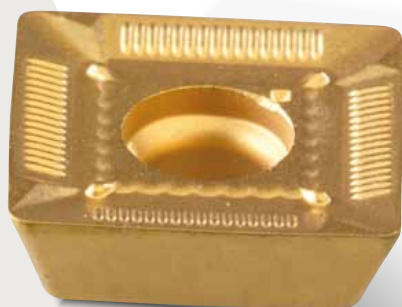


Solutions sur mesure pour votre usinage  
*Machining solutions especially for you*

# PLAQUETTES CARBURE

## NUANCES COMPLÉMENTAIRES

### TOURNAGE



## ■ Nuances complémentaires

### Cutting carbide grades

**evatec-tools** propose 6 nuances de tournage complémentaires à sa gamme actuelle de nuances de plaquettes carbure dédiées au tournage et au fraisage (catalogue disponible sur notre site web [www.evatec-tools.com](http://www.evatec-tools.com) dans la rubrique Plaquettes de coupe).

#### Nuances et caractéristiques d'application

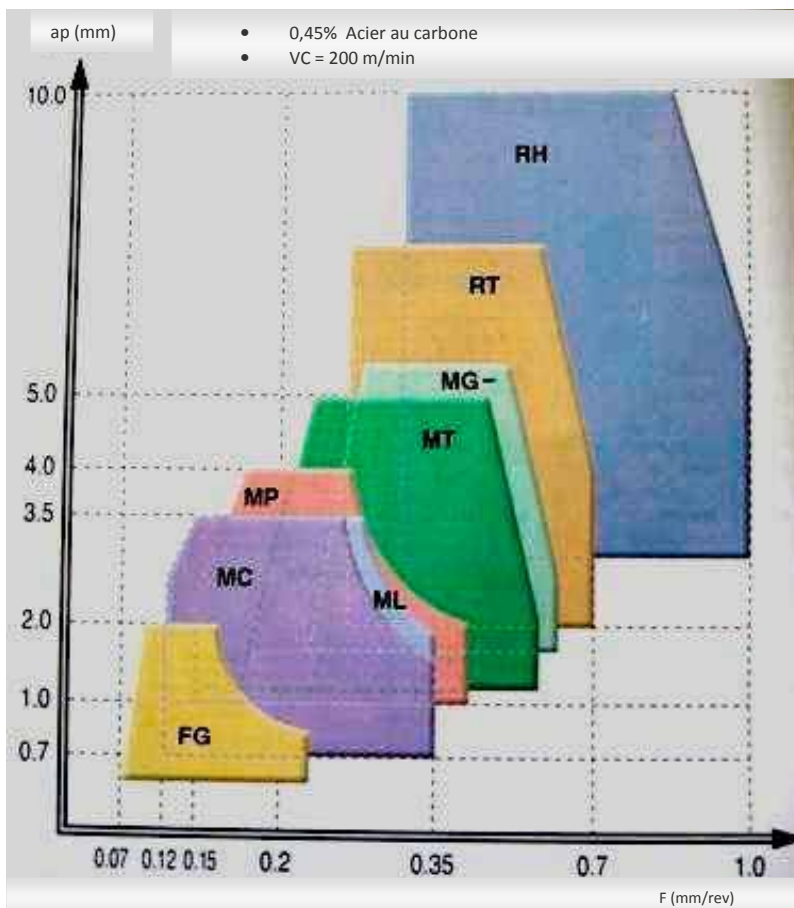
Nuances	ISO	Caractéristiques	Vitesse de coupe recommandée					
			Matériaux					
			Acier Bas Carbone & Acier allié	Acier au Carbone & Acier allié	Acier Inox	Alliage Haute Temp.	Fonte	Alliage d'Aluminium
CET1300 CVD	K05 – K15	-Revêtu d'une excellente alumine -Support hautement résistant à l'usure -Pour le tournage à grande vitesse de la fonte et des aciers -TiCN – Al <sub>2</sub> O <sub>3</sub>					150-430	
	P05 – P15							
CET1500 CVD	K10 – K20	-Haute résistance à l'usure et à la chaleur -Pour le tournage de vitesse moyenne à grande de l'acier, la fonte ductile et la fonte -TiN – TiCN – TiC - Al <sub>2</sub> O <sub>3</sub> - TiN		130-400			70-250	
	P10 – P25							
CET2500 CVD	P15 – P35	-Résistance renforcée à l'écaillage et aux cassures -Pour le tournage général de l'acier et le tournage grande vitesse de l'inox -TiN – TiCN - Al <sub>2</sub> O <sub>3</sub> - TiN	280-450	120-350	160-270	40-80		
	M10–M30							
CET5100 CVD	M15-M35	-Excellente résistance à l'écaillage et à l'adhérence -Pour le tournage général de l'inox et des superalliages -TiN – TiCN - Al <sub>2</sub> O <sub>3</sub> - TiN	70-350	50-250	70-330	30-80		
	P20 – P40							
CET450 CVD	P25 – P45	-Nuance haute ténacité -Pour l'ébauche ou la découpe interrompue de l'acier -TiN – TiCN - TiC – TiCN - TiN	70-315	50-250	70-200	30-70		
	M20-M40							
CET8020 PVD	K20 – K40	-Ténacité de l'arrête améliorée -Pour l'ébauche et le tournage à basse vitesse -Haute résistance de coupe pour l'acier, l'inox et l'inconel	50-250	50-200	50-150	20-40		
	M30-M40							
	P30 – P45							

**Brise -Copeaux et Nuances en fonction des divers types d'usinage et des matériaux à usiner**

Matériaux			Brise copeaux et Nuances		
			Finition	Semi-Finition Ebauche	Grosse Ebauche
P	Acier au carbone	0.05 -0.25%C		ML / CET5100	MP / CET450
		0.25-0.55%C	FG / CET1500	MP / CET2500	MT / CET450
		0.55-0.8%C	FG / CET1500	MP / CET2500	MT / CET450
	Acier allié	Eléments d'alliage ≤ 5%	FG / CET1500	MP(ML) / CET2500	MT / CET450
		Eléments d'alliage > 5%	FG / CET1500	MT / CET2500	RT / CET450
		Acier trempé > 400BHN	FG / CET1300	MT / CET1300	RT / CET2500
M	Acier Inox	300 séries	FG / CET5100	MP(ML) / CET5100	MT / CET5100
		400 séries	FG / CET5100	MP(ML) / CET5100	MT / CET5100
	Alliage haute temp.	200-260BHN	FG / CET5100	MP(ML) / CET5100	MT / CET5100
		260-350BHN			
	Alliage de titane	Ti6Al-4V	FG / CET5100	MT(MP) / CET5100	MT / CET5100
K	Alliage d'aluminium	Aluminium d'usinage libre			
	Cuivre, Zinc, Laiton		ML / CET5100	ML / CET5100	MP / CET5100
	Fonte	Fonte grise	MT / CET1300	MT / CET1300	RT / CET1500
		Fonte nodulaire	MT / CET1300	MT / CET1300	RT / CET1500

FG : Finition, brise-copeaux pour la super finition    MC : Utilisation générale    MT : Usinage difficile à angle de coupe renforcé négatif  
ML : Semi-finition à angle de coupe positif    RH : Ebauche à forte avance, coupe interrompue, non réversible  
MP : L'usinage général avec angle de coupe positif    RT : Ebauche, grande profondeur de passe, usinage difficile, réversible

**Famille des brise-copeaux**



FG, ML, MP, MT, RT : Réversible  
RH : Non Réversible

# evatec tools®

Solutions sur mesure pour votre usinage  
*Machining solutions especially for you*

## CARBURE



## PCBN / PCD



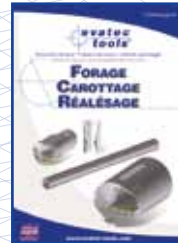
## AÉRONAUTIQUE



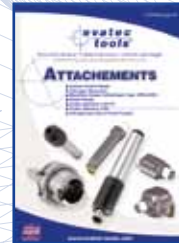
## TOURNAGE



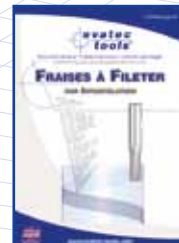
## USINAGE DE TROUS



## ATTACHEMENTS



## FRAISAGE



## MÉTIERS / SPÉCIFIQUES



Téléchargez nos catalogues sur [www.evatec-tools.com](http://www.evatec-tools.com)

Download our CATALOGS on [www.evatec-tools.com](http://www.evatec-tools.com)

**evatools® evamet® carbex® gmo®  
coriatec® create outillage®**

12, rue des Terres Rouges - Z.I. Metzange - 57100 Thionville

Tél. : 03 82 88 61 61 - Fax. : 03 82 88 33 19

E-mail : [info@evatec-tools.fr](mailto:info@evatec-tools.fr)

[www.evatec-tools.com](http://www.evatec-tools.com)

