



RABOURDIN



**90 ans d'histoire,
une aventure industrielle.**



C'est au cœur du 10^e arrondissement de Paris que Louis RABOURDIN installe en 1926 son premier atelier.

Spécialisé dans le décolletage, RABOURDIN réalise des pièces pour l'industrie automobile et des vis à destination des chemins de fer.

Au cours des années 50 et sous l'impulsion de Guy RABOURDIN, le fils de Louis, la standardisation des pièces marque un véritable tournant dans l'entreprise familiale, notamment avec l'apparition du premier Catalogue GR.

Depuis l'origine, RABOURDIN a toujours su se différencier, encore aujourd'hui, de par ses savoir-faire spécifiques dans les procédés de matriçage, de rectification et de traitement thermique.

Depuis le début des années 70, RABOURDIN est devenu un acteur majeur dans le domaine des éléments normalisés à destination des fabricants de moules et de découpe, tout en conservant la mécanique de précision pour des besoins spécifiques.

En 2015, une page se tourne avec le rachat de l'entreprise par la 4^e génération, Juliette et Guillaume RABOURDIN.

Ils se lancent alors dans un projet de profondes réformes et de modernisation de l'outil industriel, dans l'optique de retrouver une place de leader.

Depuis, les priorités de la nouvelle équipe dirigeante sont le retour à un service client performant, le maintien d'une qualité qui a fait toute la renommée de l'entreprise et le développement de nouveaux produits ceci afin d'accompagner au mieux la croissance de leurs clients.

RABOURDIN est en marche pour fidéliser ses clients et partir à la conquête de nouveaux marchés en France et à l'international.



Guy RABOURDIN



4^e génération - Guillaume et Juliette RABOURDIN



REGULATION / COUPLING



CARTOUCHE CHAUFFANTE
CARTRIDGE HEATER

REF. 821...p134
REF. 811-812...p135
REF. 822...p136
REF. 823...p137
REF. 861-862...p138



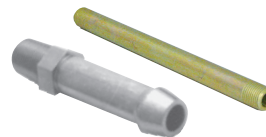
JOINT TORIQUE
O-RING

REF. 992...p140



BOUCHON FILETE CONIQUE
TAPER THREADED PLUG

REF. 1013 → 1016...p142
REF. 1203...p142
REF. 1101 → 1105...p142



RACCORD / RALLONGE MOULISTE
HOSE EXTENSION

REF. 1008 → 1011...p143
REF. 1205...p143
REF. 114-116...p143



RACCORD RAPIDE
A PASSAGE LIBRE RPL
FULL FLOW QUICK-
RELEASE COUPLING RPL

REF. 900 → 904...p145
REF. 921 → 925...p145
REF. 926-941...p146
REF. 905 → 907...p147
REF. 911 → 915...p147



RACCORD RAPIDE
A PASSAGE LIBRE RPL
FULL FLOW QUICK-
RELEASE COUPLING RPL

REF. 908 → 917...p148
REF. 927-928-929...p148
REF. 918-919-931...p149
REF. 923-933-934...p149



PONTAGE ET RALLONGE RPL
RPL BRIDGE AND
EXTENDED SOCKET

REF. 935-936...p150
REF. 117...p150
REF. 937-938-939...p151



RACCORD RAPIDE
SANS POLLUTION CBI
FLAT FACED QUICK-
RELEASE COUPLING CBI

REF. 957-958-959...p153
REF. 961-962...p154
REF. 963-964...p154
REF. 965-966...p155
REF. 967-968-969...p156
REF. 955-956...p157



RACCORD RAPIDE
RMI A OBTURATEUR
RMI QUICK-RELEASE
COUPLING

REF. 970...p159



COOL-BRIDGE
COOL BRIDGE

REF. 980...p161
REF. 981...p162
REF. 982...p163
REF. 983...p164

811-812-821-822-823

CARTOUCHE CHAUFFANTE CARTRIDGE HEATER

MODELES DIMENSIONS POUCES

Réf 821 Type S
sans thermocouple

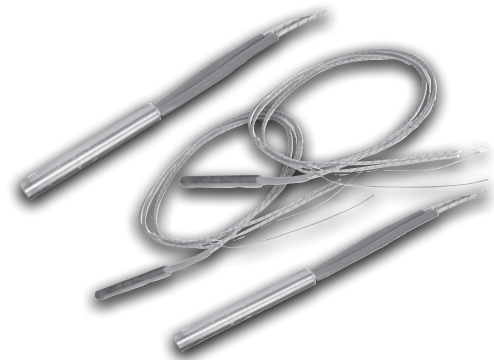
Réf 811 Type NT
avec thermocouple au fond de la cartouche

Réf 812 Type N
avec thermocouple au milieu de la cartouche

MODELES DIMENSIONS METRIQUES

Réf 822 Type S
sans thermocouple

Réf 823 Type TCB
avec thermocouple au fond de la cartouche



Toutes nos cartouches sont rétreintes. L'excellent compactage de l'isolant diélectrique, ainsi obtenu, favorise une meilleure conductibilité thermique ainsi qu'une plus grande longévité des cartouches.

IMPLANTATION

Les alésages recevant les cartouches doivent être exécutés en tolérance H7. Dans le cas des cartouches à thermocouple en bout, prévoir un alésage à fond plat pour ne pas perturber la mesure de la température par la présence d'une poche d'air entre le bout de la cartouche et son logement.

**821**
CARTOUCHE CHAUFFANTE RETREINTE TYPE S
CARTRIDGE HEATER TYPE S HIGH DENSITY(INCH)


REF. 821 D=1/4" Modèle=16 → 821-1,4-16

Haute densité (dimensions en POUCES)

Sans thermocouple

Tension = 220 V D = diamètre L = Longueur

Longueur du fil = 250 mm T maxi =700 °C



L	D		1/4 " (6,35 mm)		3/8 " (9,52 mm)		1/2 " (12,70 mm)		5/8 " (15,87 mm)	
	Modèle	W	W	W	W	W	W	W	W	
1" (25,4 mm)	1	150								
	2	175								
1" 1/4 (31,75 mm)	3			200						
1" 1/2 (38,1 mm)	4	150								
	5	250		250						
2" (50,8 mm)	6	200								
	7	250								
	8	300		300						
	9					400				
	10			400						
2" 1/2 (63,5 mm)	11					500				
	12	200								
	13	250								
3" (76,2 mm)	14	300								
	15	250		250						
	16	300								
4" (101,6 mm)	17			400		400				
	18			500		500				
	19			250						
	20	300								
	21			400		350				
	22	350								
5" (127 mm)	23					500				
	24					800		750		
	25							1000		
	26			400						
	27	500		500		500				
6" (152,4 mm)	28			800		750				
	29			1000		1000		1000		
	30			500		500				
	31			800		750				
7" (177,8 mm)	32			1000		1000		1000		
	33							1500		
	34			800		800				
8" (203,2 mm)	35			1000		1000		1000		
	36					800				
	37			1000		1000		1000		
10" (254 mm)	38			1500		1500		1500		
	39					1000				
	40					1500				
12" (304,8 mm)	41					2000				
	42					1000				
	43					1500				
	44					2000		2000		

811

CARTOUCHE CHAUFFANTE RETREINTE TYPE NT AVEC THERMOCOUPLE (DIM EN POUCES)

CARTRIDGE HEATER TYPE NT WITH THERMOCOUPLE (INCH)



REF. 811 D=1/4» Modèle=7 → 811-1,4-7



Thermocouple (type "J" isolé) au fond de la cartouche
Tension = 220 V D = diamètre
L = Longueur Longueur du fil = 1m
T maxi = 800 °C

L longueur		puissance en W		D extérieur		Modèle	REF. 811
poches	mm	à 240 v	à 220 v	Réel	Nominal		
1" 1/2	38,1	200	170	6,22 mm	1/4" (6,35 mm)	1	
2"	50,8	200	170			2	
2" 1/2	63,5	250	210			3	
3"	76,2	300	250			4	
3" 1/2	88,9	300	290			5	
4"	101,6	400	340			6	
5"	127	450	380			7	
6"	152,4	500	420			8	
2"	50,8	300	250	9,40 mm	3/8" (9,52 mm)	1	
3"	76,2	300	250			2	
4"	101,6	400	290			3	
5"	127	500	400			4	
6"	152,4	600	480			5	
7"	177,8	675	570			6	



812

CARTOUCHE CHAUFFANTE RETREINTE TYPE N AVEC THERMOCOUPLE (DIM EN POUCES)

CARTRIDGE HEATER TYPE N WITH THERMOCOUPLE (INCH)



REF. 812 D=1/2" Modèle=11 → 812-1,2-11



Thermocouple (type "J" isolé) au milieu de la cartouche
Tension = 220 V D = diamètre
L = Longueur Longueur du fil = 1m
T maxi = 800 °C

L longueur		puissance en W		D extérieur		Modèle	REF. 812
poches	mm	à 240 v	à 220 v	Réel	Nominal		
2"	50,8	300	250	12,57 mm	1/2 " (12,7 mm)	1	
2" 1/2	63,5	300	250			2	
3"	76,2	400	340			3	
3" 1/2	88,9	500	350			4	
4"	101,6	500	420			5	
5"	127	600	525			6	
6"	152,4	750	650			7	
7"	177,8	1000	750			8	
8"	203,2	1000	880			9	
9"	228,6	1200	1000			10	
10"	254	1200	1110			11	



822

CARTOUCHE CHAUFFANTE RETREINTE TYPE S HAUTE DENSITÉ (DIMENSIONS METRIQUES) CARTRIDGE HEATER TYPE S HIGHT DENSITY (METRIC)



REF. 822 D=8 Modèle=27 → 822-8-27

Sans thermocouple
Tension = 220 V
L = Longueur
T maxi = 700 °C

D = diamètre
Longueur du fil = 250 mm



L	Modèle \ D	6,5		8		10		12,5		16	
		W		W		W		W		W	
40	1	150									
	2	200									
50	3	150									
	4	200		200							
	5	250		250		250					
	6			300		300		300			
	7					400					
	8							500			
60	9	150									
	10	200									
	11	250									
	12	300				300		300			
	13					400		400			
	14					500		500			
80	15	200		200							
	16	250									
	17	300		300		300		300			
	18	350									
	19			400						400	
	20			500		500		500		500	
	21					750		750		800	
100	22	200									
	23	250									
	24			300							
	25	350				350					
	26			400							
	27			500		500		500		500	
	28			750		750		800		800	
	29					1000		1000		1000	
130	30			300		300					
	31			500		500		500		500	
	32			750		800		800		800	
	33					1000		1000		1000	
	34									1500	
160	35			500		500		500			
	36			750						800	
	37					1000		1000		1000	
	38					1500		1500		1600	
200	39							1000		1000	
	40							1500		1500	

823

CARTOUCHE CHAUFFANTE RETREINTE TYPE TCB AVEC THERMOCOUPLE (DIMENSIONS METRIQUES) CARTRIDGE HEATER TYPE TCB WITH THERMOCOUPLE (METRIC)



REF. 823 D=8 Modèle=10



823-8-10



Thermocouple (type "J" isolé) sur le fond de la cartouche
 D = diamètre Tension = 220 V
 L = Longueur Longueur du fil = 1m
 T maxi =750 °C

L	W	D			
		Modèle	6,5	8	10
40	200	1			
	300	2			
50	250	3			
	300	4			
60	250	5			
	400	6			
80	300	7			
	400	8			
100	300	9			
	400	10			
	500	11			
130	400	12			
160	500	13			
160	750	14			



861-862

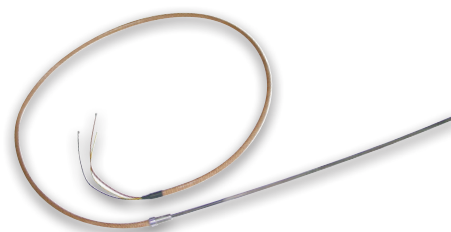
RESISTANCE CHAUFFANTE FORMABLE AVEC OU SANS THERMOCOUPLE COILED NOZZLE HEATER



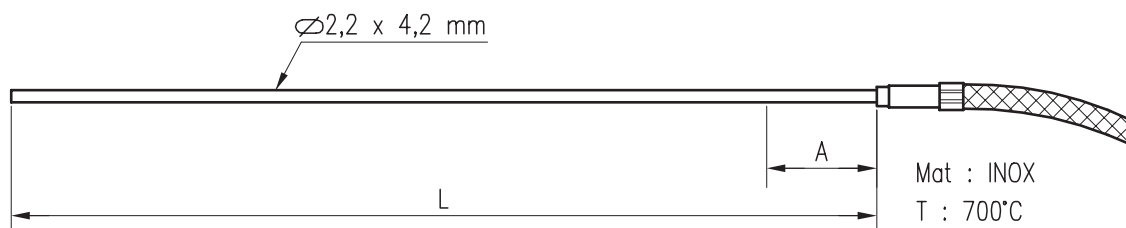
REF. 862 Repère 10



862-10



Avec ou sans thermocouple (type «J» isolé et intégré).
Câble sous gaine en soie de verre siliconée.



L (mm)	A (mm) Longueur non chauffante	Longueur du fils (mm)	Puissance en W (230 V)	Repères	Sans thermocouple REF. 861	Avec thermocouple J isolé REF. 862
300	45	1000	255	1		
350	45	1000	305	2		
400	45	1000	355	3		
450	45	1000	405	4		
500	45	1000	455	5		
550	45	1000	505	6		
600	45	1000	555	7		
700	45	1000	655	8		
800	45	1000	755	9		
900	45	1000	855	10		
1000	45	1000	955	11		
1200	45	1000	1155	12		

861-862

RESISTANCE CHAUFFANTE FORMABLE AVEC OU SANS THERMOCOUPLE COILED NOZZLE HEATER

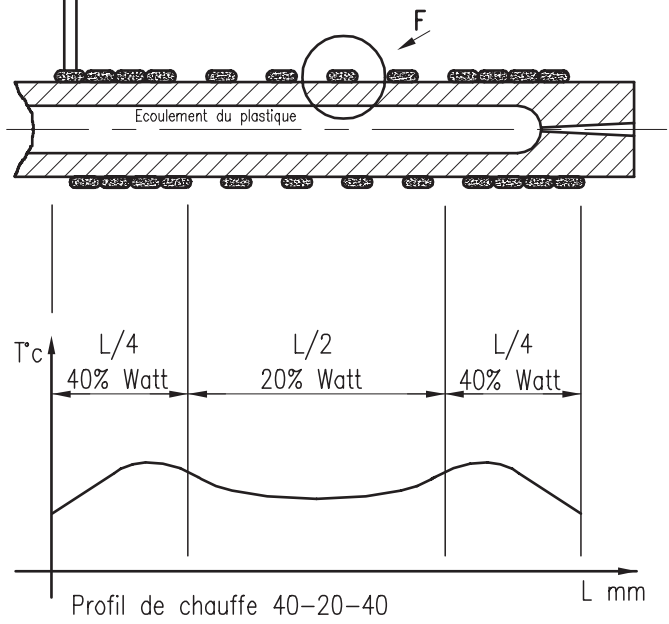
Avec ou sans thermocouple (type «J» isolé et intégré).
Câble sous gaine en soie de verre siliconée.



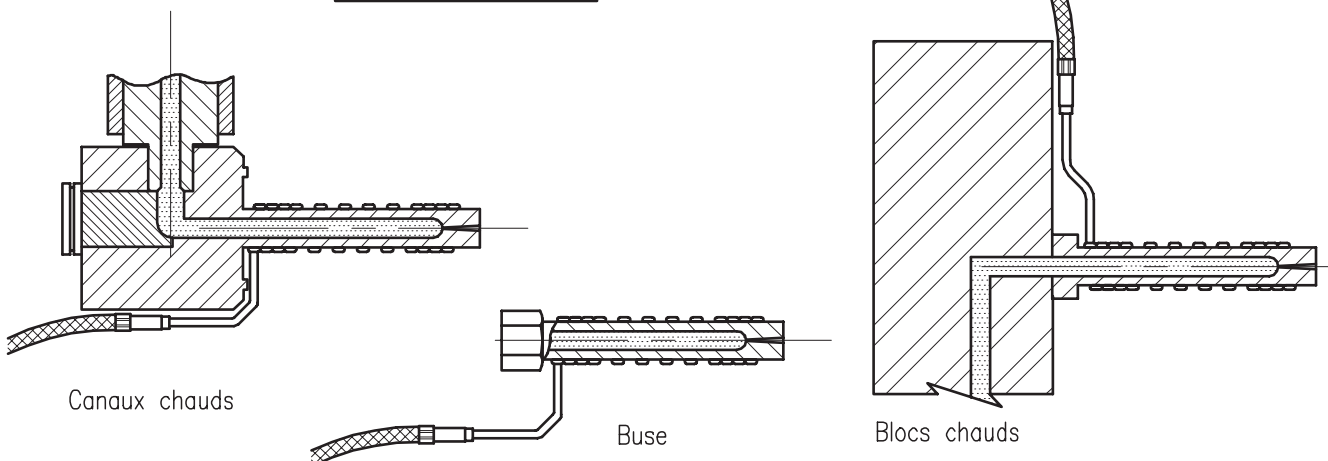
AVANTAGES

- Surface de contact optimisée
- Connexion résistant à haute température
- Thermocouple TC Type "J" isolé et intégré (Fe-Co)
- profil de température 40-20-40

-Forme ronde Un point de contact	
-Forme carrée Deux points de contact	
-Forme idéale Grande surface de contact	Vue F

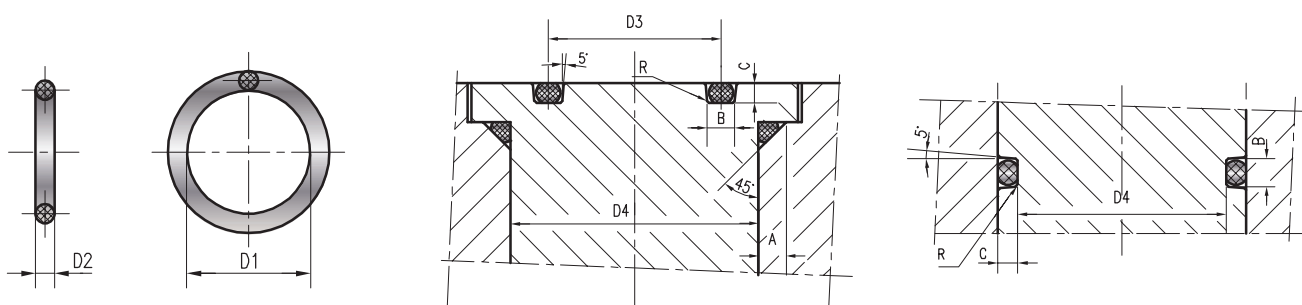


Exemples d'utilisation





992	JOINT TORIQUE O-RING
REF. 992 Modèle=3 → 992-3	



Réf 992 : Viton : caoutchouc spécial, température d'utilisation -20°C +200°C (huile)

A	B	C	D3	D4	Quantité par sachet	D2	D1	Modèles	Références disponible par sachet
									992
2,5	2,2	1,5	4,5	2,75	5	1,9	2,6	1	
2,5	2,2	1,5	5,3	3,6	5	1,9	3,4	2	
2,5	2,2	1,5	6,1	4,45	5	1,9	4,2	3	
2,5	2,2	1,5	6,8	5,1	5	1,9	4,9	4	
2,5	2,2	1,5	7,6	6	5	1,9	5,7	5	
2,5	2,2	1,5	9,1	7,6	5	1,9	7,2	6	
2,5	2,2	1,5	10,8	9,4	5	1,9	8,9	7	
3,5	3,1	2,2	11,6	9,4	5	2,7	8,9	8	
3,5	3,1	2,2	13,2	11,05	5	2,7	10,5	9	
3,5	3,1	2,2	14,8	12,6	5	2,7	12,1	10	
3,5	3,1	2,2	16,3	14,15	5	2,7	13,6	11	
3,5	3,1	2,2	17,8	15,85	5	2,7	15,1	12	
3,5	3,1	2,2	19,6	17,4	5	2,7	16,9	13	
3,5	3,1	2,2	21,1	18,95	5	2,7	18,4	14	
4,7	4,2	2,9	21,9	19,25	5	3,6	18,3	15	
4,7	4,2	2,9	23,4	20,5	5	3,6	19,8	16	
4,7	4,2	2,9	24,9	22,25	5	3,6	21,3	17	
4,7	4,2	2,9	26,6	23,75	5	3,6	23	18	
4,7	4,2	2,9	28,2	25,4	5	3,6	24,6	19	
4,7	4,2	2,9	29,8	26,95	5	3,6	26,2	20	
4,7	4,2	2,9	31,4	28,5	5	3,6	27,8	21	
4,7	4,2	2,9	32,9	29,95	5	3,6	29,3	22	
4,7	4,2	2,9	34,4	31,5	5	3,6	30,8	23	
4,7	4,2	2,9	36,1	33,25	5	3,6	32,5	24	
4,7	4,2	2,9	37,7	34,8	5	3,6	34,1	25	
4,7	4,2	2,9	39,2	36,4	5	3,6	35,6	26	
4,7	4,2	2,9	40,9	38,2	5	3,6	37,3	27	
7	6,2	4,3	42,8	38,9	5	5,33	37,47	28	
7	6,2	4,3	45,97	42	5	5,33	40,64	29	
7	6,2	4,3	49,15	45,2	5	5,33	43,82	30	

992

JOINT TORIQUE O-RING



REF. 992 Modèle=31



992-31



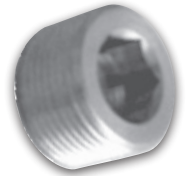
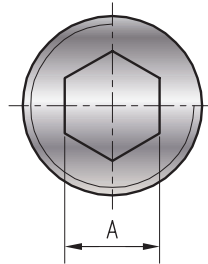
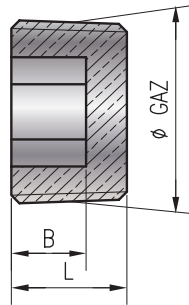
A	B	C	D3	D4	Quantité par sachet	D2	D1	Modèles	Références disponible par sachet
									992
7	6,2	4,3	52,32	48,35	2	5,33	46,99	31	
7	6,2	4,3	55,5	51,55	2	5,33	50,17	32	
7	6,2	4,3	58,67	54,85	2	5,33	53,34	33	
7	6,2	4,3	61,85	58	2	5,33	56,52	34	
7	6,2	4,3	65,02	61,1	2	5,33	59,69	35	
7	6,2	4,3	68,2	64,35	2	5,33	62,87	36	
7	6,2	4,3	71,37	67,55	2	5,33	66,04	37	
7	6,2	4,3	74,55	70,8	2	5,33	69,22	38	
7	6,2	4,3	77,72	73,9	2	5,33	72,39	39	
7	6,2	4,3	80,9	77,1	2	5,33	75,57	40	
7	6,2	4,3	84,07	80,3	2	5,33	78,74	41	
7	6,2	4,3	87,25	83,45	2	5,33	81,92	42	
7	6,2	4,3	90,42	86,75	2	5,33	85,09	43	
7	6,2	4,3	93,6	89,9	2	5,33	88,27	44	
7	6,2	4,3	96,77	93,05	2	5,33	91,44	45	
7	6,2	4,3	99,95	96,1	2	5,33	94,62	46	
7	6,2	4,3	103,12	99,3	2	5,33	97,79	47	
7	6,2	4,3	106,3	102,65	2	5,33	100,97	48	
7	6,2	4,3	109,47	105,85	2	5,33	104,14	49	
7	6,2	4,3	112,65	109,15	2	5,33	107,32	50	
7	6,2	4,3	115,82	112,2	2	5,33	110,49	51	
7	6,2	4,3	119	115,3	2	5,33	113,67	52	
9,2	8,2	5,6	120,66	115,55	2	6,99	113,67	53	
9,2	8,2	5,6	130,18	124,9	2	6,99	123,19	56	
9,2	8,2	5,6	133,36	128	2	6,99	126,37	57	
9,2	8,2	5,6	142,88	137,75	2	6,99	135,89	60	
9,2	8,2	5,6	152,41	147	2	6,99	145,42	63	
9,2	8,2	5,6	171,46	167	2	6,99	164,47	67	
9,2	8,2	5,6	184,16	179,75	2	6,99	177,17	69	
9,2	8,2	5,6	190,51	186	2	6,99	183,52	70	
9,2	8,2	5,6	196,86	192,75	2	6,99	189,87	71	
9,2	8,2	5,6	209,56	208	2	6,99	202,57	73	
9,2	8,2	5,6	222,26	220,5	2	6,99	215,27	74	
9,2	8,2	5,6	234,96	233,25	2	6,99	227,97	75	
9,2	8,2	5,6	247,66	246,25	2	6,99	240,67	76	
9,2	8,2	5,6	400,06	398,75	2	6,99	393,07	88	



1101-1102 1103-1104 1105

**BOUCHON FILETE CONIQUE
LAITON**
BRASS TAPER THREADED
PLUG

REF. 1101 Ø=1/8 GAZ → 1101



Mat : Laiton

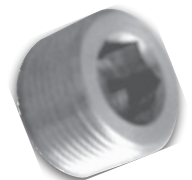
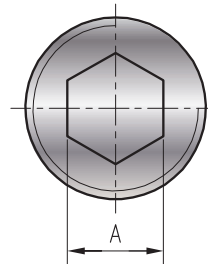
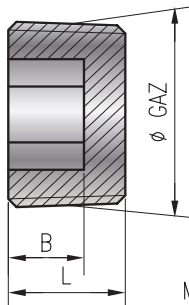
L	8	10	11	13	17
B	5	6	7	8	11
A/plat	5	6	8	10	14
GAZ	1/8 5-10	1/4 8-13	3/8 12-17	1/2 15-21	3/4 20-27
REFERENCES	1101	1102	1103	1104	1105

1013-1014 1015-1016 1203

**BOUCHON FILETE CONIQUE
ACIER**
STEEL TAPER THREADED
PLUG

REF. 1013 Ø=3/4 GAZ → 1013

FILETAGE NF E 03.004



Mat : Acier zingué bichromaté

L	8	10	11	13	17
B	5	6	7	8	11
A/plat	5	6	8	10	14
GAZ	1/8 5-10	1/4 8-13	3/8 12-17	1/2 15-21	3/4 20-27
REFERENCES	1203	1015	1016	1014	1013

1008-1009

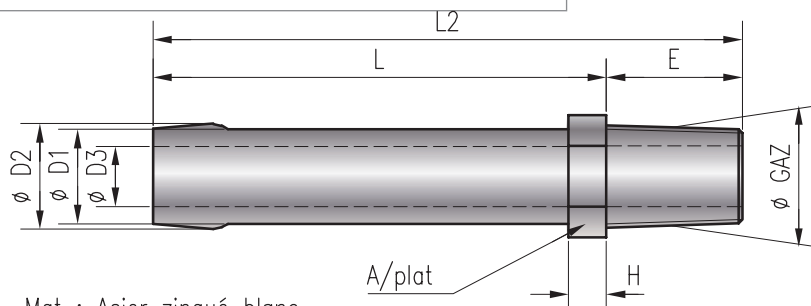
1010-1011

1205

RACCORD MOULISTE : MÂLE

HOSE EXTENSION

REF. 1205 Ø=1/8 GAZ L=29 → 1205



Mat : Acier zingué blanc

* non renouvelé après épuisement du stock /
not renewed at the end of stock

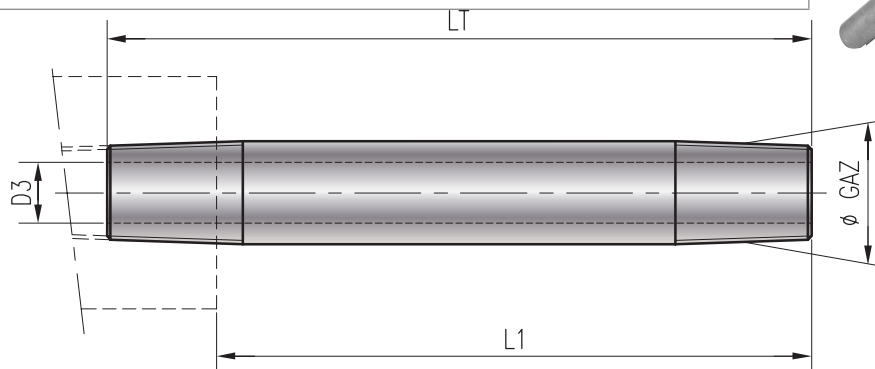
L2	41	48	78	89	100
L	29	30	60	69	76
A/plat	12	14	14	19	23
H	5	5	8	9	10
E	12	18	18	20	24
D3	5	8	8	11	14
D2	12	14	14	19	23
D1	10,5	12,5	12,5	16,5	20,5
GAZ côn.	1/8 5-10	1/4 8-13	1/4 8-13	3/8 12-17	1/2 15-21
REFERENCES	1205	1009	1008	1010	1011
		*	*	*	*

114-116

RALLONGE

EXTENDED SOCKET

REF. 114 Ø=1/8 GAZ L1=110 → 114-110



Mat : Acier zingué blanc

D3	5			8		
LT	69	119	169	121	171	221
GAZ	1/8 5-10			1/4 8-13		
REFERENCES	114			116		
L1	60	110	160	110	160	210



RACCORDS RPL

THERMORÉGULATION DE MOULES SUR PRESSE À INJECTER CIRCUITS D'EAU FROIDE OU CHAUDE

Vos bénéfices à utiliser les coupleurs rapides RPL

Repérage des circuits par bagues de couleur permettant un contrôle visuel du verrouillage.
Une étanchéité immédiate et efficace par un verrouillage renforcé.

La fiabilité des produits Stäubli.

Possibilités de montage débordant ou encastré.

Possibilité d'utiliser un outil pour la déconnexion.



Bague de couleur apparente = sécurité assurée



Outils

	RPL 06	RPL 08	RPL 12
Diamètre de passage (mm)	6	7,5	12
Pression maxi de service (bar)	10	10	10
Températures d'utilisation (°C)	avec joint Nitrile NBR		
	-15° à +90°C*	-15° à +90°C*	-15° à +90°C*

*Pour d'autres conditions, nous consulter

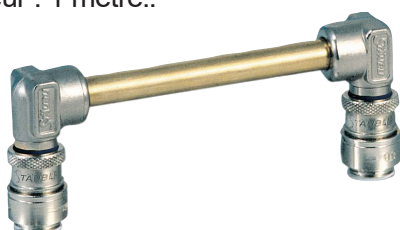
Les prises rallonges

Des rallonges ajustables, fiables
Une construction à paroi épaisse, très rigide.



Les pontets

Utilisation avec fiche RPL 08 non fileté.
Tube calibré en laiton écroui.
Longueur : 1 mètre..



STÄUBLI

900 → 904
921 → 925

**RACCORDS RAPIDES
 À PASSAGE LIBRE RPL**
**FULL FLOW QUICK-RELEASE
 COUPLINGS RPL**

REF. 924 Bague bleue=KB → 924-KB
 REF. 924 sans Bague → 924



STÄUBLI

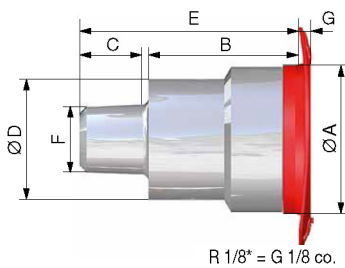


- avec bague noire

KB avec bague bleue

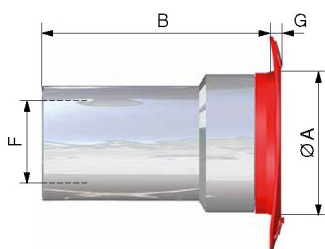
KR avec bague rouge

Prise droite filetage mâle pré-téflonnée



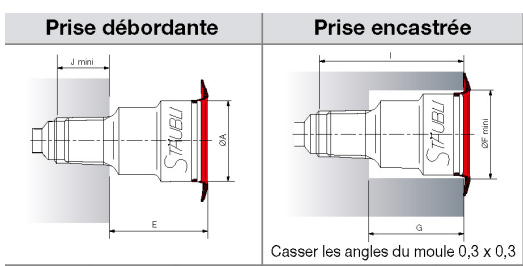
Modèle	Filetage F	ØA	B	C	ØD	E	G	Clé pour 6 pans creux	Code	REF.	-	KB	KR
RPL 08	R 1/8	21	22	8	17,5	32	1,5	6	RPL 08.1150	900			
	R 1/4	21	21	10	17,5	33	1,5	8	RPL 08.1151	901			
	R 3/8	21	11	11	-	24	1,5	8	RPL 08.1152	902			
RPL 12	R 3/8	32	28	11	25	41	2	10	RPL 12.1152	921			
	R 1/2	32	28	14	25	44	2	14	RPL 12.1153	922			
	R 3/4	32	13	16,5	-	32	2	14	RPL 12.1154	923			

Prise droite filetage femelle



Modèle	Filetage F	ØA	B	G	Clé pour 6 pans creux	Code	REF.	-	KB	KR
RPL 08	G 1/8	21	35	1,5	6	RPL 08.1100	903			
	G 1/4	21	39	1,5	8	RPL 08.1101	904			
RPL 12	G 3/8	32	49	1,5	12	RPL 12.1102	924			
	G 1/2	32	50	1,5	12	RPL 12.1103	925			

Côtes d'implantation de la prise dans le moule



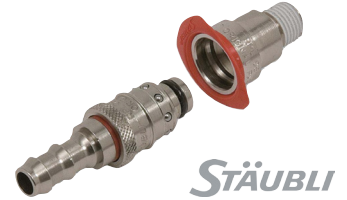
Modèle	Taraudage	ØA	E	J mini	ØF mini	G	I	Clé pour 6 pans creux	Couple de serrage recommandé (N m)
RPL 08	G 1/8	21	23	10	22,5	24	33	6	15
	G 1/4	21	22	12	22,5	23	34	8	30
	G 3/8	21	12	13	22,5	13	25	8	30
RPL 12	G 3/8	32	29	13	33,5	30	42	10	50
	G 1/2	32	30	15	33,5	31	45	14	50
	G 3/4	32	15	18	33,5	20	36	14	50



926-941

**RACCORDS RAPIDES
À PASSAGE LIBRE RPL**
FULL FLOW QUICK-RELEASE
COUPLINGS RPL

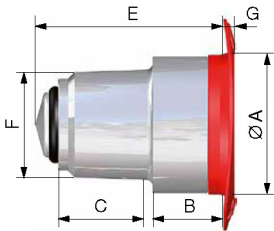
-  REF. 926 Bague bleue=KB → 926-KB
-  REF. 926 sans Bague → 926
-  REF. 941 → 941



STÄUBLI

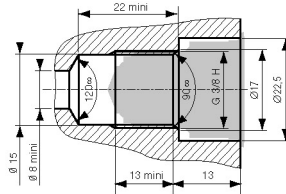
- avec bague noire **KB** avec bague bleue **KR** avec bague rouge

Prise droite à obturation filetage mâle

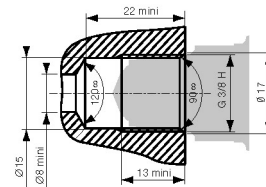


Modèle	Filetage F	ØA	B	C	E	G	Code	REF.	-	KB	KR
RPL 08	R 3/8	21	11	16	29	1,5	RPL 08.1152/ON/JV	926			

Côte d'implantation de la prise RPL 08/ON dans le moule
Couple de serrage maxi : 15 à 20 N m

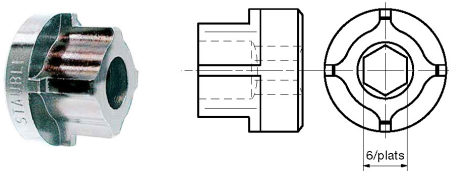


Prise encastrée



Prise débordante

Outil de montage des prises RPL 08/ON



Code	REF.
RPL 08.9000	941

905-906-907 911 913-914-915

**RACCORDS RAPIDES
À PASSAGE LIBRE RPL**
FULL FLOW QUICK-
RELEASE COUPLINGS
RPL

REF. 906 bague rouge=KR → 906-KR
 REF. 906 sans Bague → 906

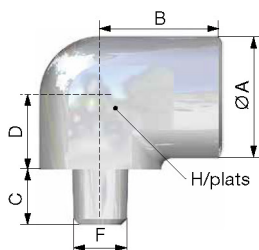



- avec bague noire

KB avec bague bleue

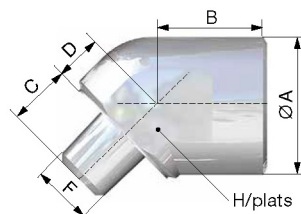
KR avec bague rouge

Prise 90° filetage mâle



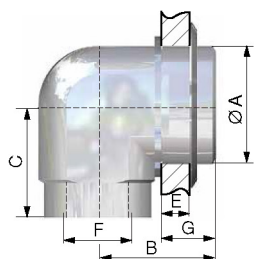
Modèle	Filetage F	ØA	B	C	D	H/plat	Code	REF.	-	KB	KR
RPL 08	R 1/8	22	22	10	13	19	RPL 08.1150/RE	905			
	R 1/4	22	22	12	13	19	RPL 08.1151/RE	906			
	R 3/8	22	22	13	13	19	RPL 08.1152/RE	907			

Prise 135° filetage mâle



Modèle	Filetage F	ØA	B	C	D	H/plat	Code	REF.	-	KB	KR
RPL 08	R 1/8	22	18,5	10	6,5	19	RPL 08.1150/RO	913			
	R 1/4	22	18,5	12	4,5	19	RPL 08.1151/RO	914			
	R 3/8	22	18,5	12	4,5	19	RPL 08.1152/RO	915			

Prise 90° traversée de cloison filetage femelle



Modèle	Filetage F	ØA	B	C	E	G	Code	REF.	-
RPL 08	G 1/4	22	22	21	6,5 maxi	10	RPL 08.2101/RE	911	





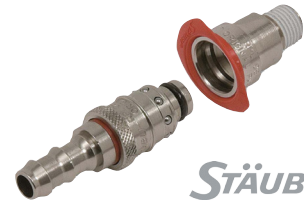
908 → 917

927-928-929

RACCORDS RAPIDES À PASSAGE LIBRE RPL

FULL FLOW QUICK- RELEASE COUPLINGS RPL

 REF. 927-2 Bague rouge=KR → 927-2-KR
 REF. 927-2 Bague noire → 927-2



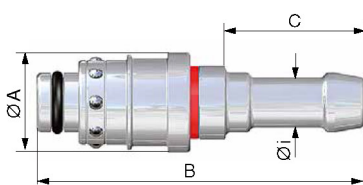
STÄUBLI

- avec bague noire

KB avec bague bleue

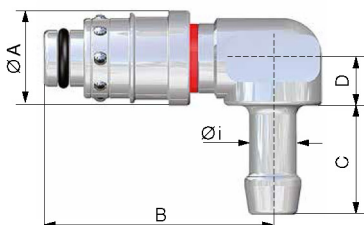
KR avec bague rouge

Fiche droite pour tuyau



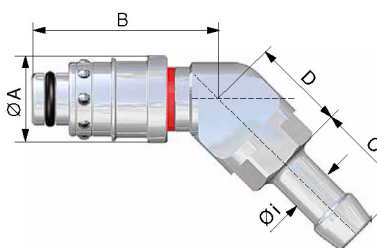
Modèle	Øi	ØA	B	C	Code	REF.	-	KB	KR
RPL 08	Ø 6	20	66	28	RPL 08.6806	909			
	Ø 8	20	66	28	RPL 08.6808	908			
	Ø 10	20	66	28	RPL 08.6810	910			
	Ø 12,5	20	66	28	RPL 08.6812	912			
RPL 12	Ø 13	28	78	33	RPL 12.6813	916			
	Ø 16	28	78	33	RPL 12.6816	917			

Fiche 90° pour tuyau



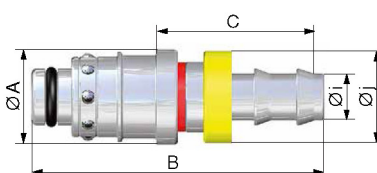
Modèle	Øi	ØA	B	C	D	Code	REF. 927	-	KB	KR
RPL 08	Ø 6	20	48,5	28	23,5	RPL 08.6806/RE	927-1			
	Ø 8	20	48,5	23	23,5	RPL 08.6808/RE	927-2			
	Ø 10	20	48,5	23	10	RPL 08.6810/RE	927-3			
	Ø 12,5	20	48,5	28	10	RPL 08.6812/RE	927-4			
RPL 12	Ø 13	28	75,5	33	27	RPL 12.6813/RE	927-5			
	Ø 16	28	75,5	33	27	RPL 12.6816/RE	927-6			

Fiche 135° pour tuyau



Modèle	Øi	ØA	B	C	D	Code	REF. 928	-	KB	KR
RPL 08	Ø 6	20	43	28	21	RPL 08.6806/RO	928-1			
	Ø 8	20	43	23	21	RPL 08.6808/RO	928-2			
	Ø 10	20	43	23	21	RPL 08.6810/RO	928-3			
	Ø 12,5	20	43	28	21	RPL 08.6812/RO	928-4			
RPL 12	Ø 13	28	72	33	24	RPL 12.6813/RO	928-5			
	Ø 16	28	72	33	24	RPL 12.6816/RO	928-6			

Fiche droite pour tuyau auto-serreur



Modèle	Øi	ØA	B	C	Øj	Code	REF. 929	-	KB	KR
RPL 08	3/8"	20	62	24,5	19,5	RPL 08.6810/CN	929-1			
	1/2"	20	69	29	23,5	RPL 08.6813/CN	929-2			
RPL 12	1/2"	28	74	29	23,5	RPL 12.6813/CN	929-3			
	5/8"	28	81,5	36,5	27	RPL 12.6816/CN	929-4			

918-919-931 932-933-934

RACCORDS RAPIDES À PASSAGE LIBRE RPL FULL FLOW QUICK- RELEASE COUPLINGS RPL

REF. 932-4 Bague bleue=KB → 932-4-KB
 REF. 932-4 Bague noire → 932-4

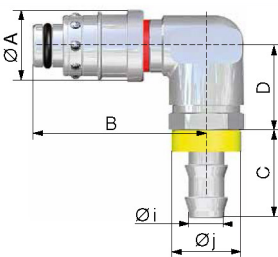

STÄUBLI

- avec bague noire

KB avec bague bleue

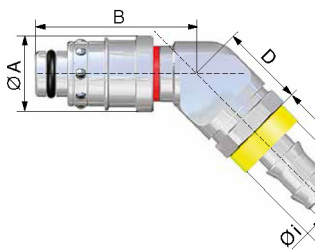
KR avec bague rouge

Fiche 90° pour tuyau auto-serreur



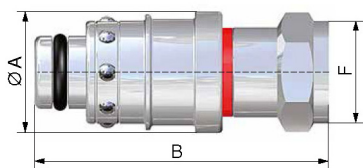
Modèle	Øi	ØA	B	C	D	Øj	Code	REF. 931	-	KB	KR
RPL 08	3/8"	20	48,5	24,5	23,5	19,5	RPL 08.6810/CN/RE	931-1			
	1/2"	20	48,5	29	25,5	23,5	RPL 08.6813/CN/RE	931-2			
RPL 12	1/2"	28	75,5	29	30,5	23,5	RPL 12.6813/CN/RE	931-3			
	5/8"	28	75,5	36,5	30	27	RPL 12.6816/CN/RE	931-4			

Fiche 135° pour tuyau auto-serreur



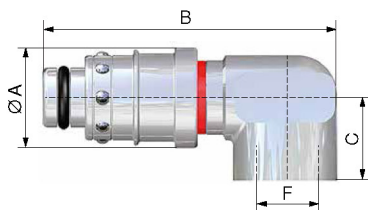
Modèle	Øi	ØA	B	C	D	Øj	Code	REF. 932	-	KB	KR
RPL 08	3/8"	20	43	24,5	21	19,5	RPL 08.6810/CN/RO	932-1			
	1/2"	20	43	29	23	23,5	RPL 08.6813/CN/RO	932-2			
RPL 12	1/2"	28	72	29	27,5	23,5	RPL 12.6813/CN/RO	932-3			
	5/8"	28	72	36,5	27	27	RPL 12.6816/CN/RO	932-4			

Fiche droite filetage femelle



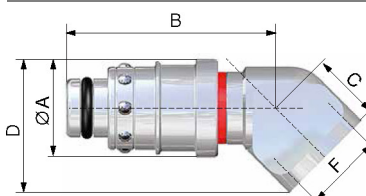
Modèle	F	ØA	B	Code	REF	-	KB	KR
RPL 08	G 1/4	20	48,5	RPL 08.6101	919			
RPL 12	G 1/2	28	61	RPL 12.6103	918			

Fiche 90° filetage femelle



Modèle	Filetage F	ØA	B	C	E	Code	REF. 933	-	KB	KR
RPL 08	G 1/4	20	48,5	16,5	31	RPL 08.6101/RE	933-1			
RPL 12	G 3/8	28	75,5	20	52,9	RPL 12.6102/RE	933-2			

Fiche 135° filetage femelle



Modèle	Filetage F	ØA	B	C	D	Code	REF. 934	-	KB	KR
RPL 08	G 1/4	20	43	14	27,5	RPL 08.6101/RO	934-1			
RPL 12	G 3/8	28	72	17	33	RPL 12.6102/RO	934-2			



935-936

117

PONTAGE ET RALLONGES MONOBLOC RPL

RPL BRIDGE AND MONOBLOC EXTENDED SOCKETS

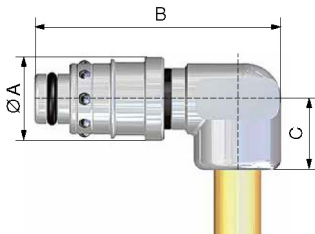
- REF. 935 Bague rouge=KR → 935-KR
- REF. 935 Bague noire → 935
- REF. 117-2 L=150 Bague bleue → 117-2-150-KB
- REF. 117-2 L=150 Bague noire → 117-2-150



STÄUBLI

- avec bague noire **KB** avec bague bleue **KR** avec bague rouge

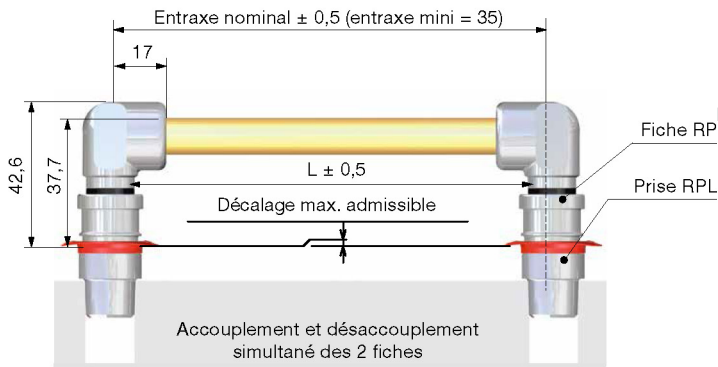
Pontages rigides



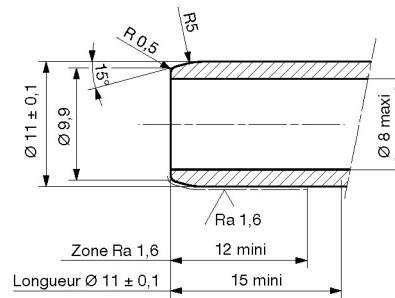
Modèle	ØA	B	C	Code	REF.	-
Fiche 90° RPL 08	20	59	17	RPL 08.6000/RE	935	
Tube	Longueur de livraison = 1 m			R 113 910 00	936	

Préparation du tube

Longueur du tube
 $L = (\text{entraxe nominal} - 10) \pm 0,5$
 Exemple : si l'entraxe nominal est de 100 mm,
 $L = (100 - 10) \pm 0,5 = 90 \pm 0,5$

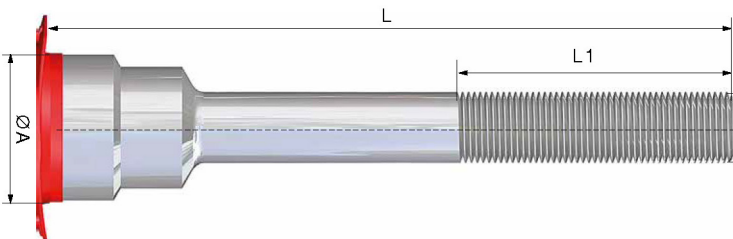


Usinage des extrémités

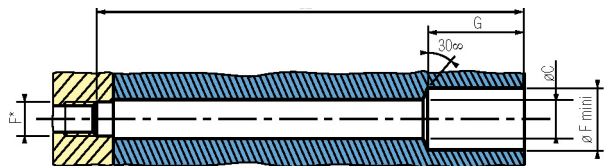


Décalage maxi. admissible = entraxe nominal x 0,02.

Prises rallonges monobloc : Exécution fileté



Implantation des prises dans le moule



Modèle	Filetage	L1	Øa	L2	G	ØC	ØF mini	H/ plats	Couple de serrage N.m	Code	L	REF. 117	-	KB	KR
RPL 08	G 1/8	26	21	L-5,5	23	11	22,5	6	10	RPL 08.1010/50/RF	50	117-1			
		60	21	L-5,5	23	11	22,5	6	10	RPL 08.1010/100/RF	100	117-1			
		60	21	L-5,5	23	11	22,5	6	10	RPL 08.1010/150/RF	150	117-1			
	G 1/4	26,5	21	L-7,5	23	14	22,5	8	30	RPL 08.1011/50/RF	50	117-2			
		60	21	L-7,5	23	14	22,5	8	30	RPL 08.1011/100/RF	100	117-2			
		60	21	L-7,5	23	14	22,5	8	30	RPL 08.1011/150/RF	150	117-2			
		60	21	L-7,5	23	14	22,5	8	30	RPL 08.1011/200/RF	200	117-2			

937-938 939

ACCESSOIRES RPL RPL ACCESSORIES



REF. 937-1 → 937-1

REF. 938 Ø bague=17 couleur bleue= KB N°bague=5 → 938-17-KB-5

REF. 939 → 939

Joint Nitrile de rechange pour fiche



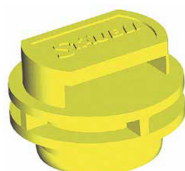
Modèle	Code	Conditionnement	REF. 937	
RPL 08	R 600 007 11	x 10	937-1	
RPL 12	R 600 011 10	x 10	937-2	

Bague de repérage pour flexible



Code	Ø ext. Tuyau	Conditionnement	Ø bague	couleur bague	gravage N°	REF.938
R2138137 +N°bague	13 à 17	x 25	13	Bleue KB	0 à 9	
R2138133 +N°bague				Rouge KR		
R2138177 +N°bague	17 à 24		17	Bleue KB		
R2138173 +N°bague				Rouge KR		
R2138247 +N°bague	24 à 28		24	Bleue KB		
R2138243 +N°bague				Rouge KR		

Bouchon de protection pour prise



Assure la propreté du circuit	Référence	Conditionnement	REF. 939
Construction : polyéthylène jaune	RPL 08.8500/100	x 100	



RACCORDS CBI

THERMORÉGULATION RACCORDS RAPIDES SANS POLLUTION CBI

Pourquoi utiliser les raccords CBI

Eau chaude, eau froide, eau glycolée
Huiles caloporteuses minérales ou synthétiques
Huiles de lubrification
Circuits de gaz : argon, azote, hélium ..
Obturation double

Vos bénéfices à utiliser les coupleurs rapides CBI

Technologie antipollution à faces planes sans égouttures.
6 diamètres de passage
Verrouillage automatique.
Excellente résistance mécanique
Design compact et débit optimum
Possibilité de montage des bouts en puits
La fiabilité des produits Stäubli.

	CBI 03	CBI 06	CBI 09	CBI 12	CBI 16	CBI 25
Pression maxi. de service (bar)	50	50	50	50	50	50
Ø de passage (mm)	3	6	9	12	16	25

STÄUBLI



957-958

959

RACCORDS RAPIDES SANS POLLUTION CBI

FLAT-FACED QUICK-RELEASE COUPLINGS CBI



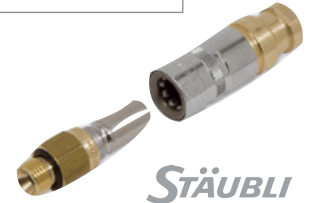
REF. 959-2 Matière Standard → 959-2

En standard Joint Nitrile NBR

Sur demande : Option Joint Fluorocarbone - FPM (code:/JV)

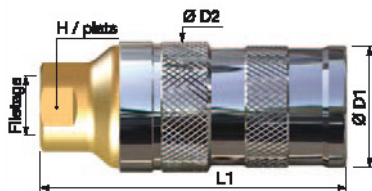
Sur demande : Option Joint Éthylène-Propylène - EPDM (code:/JE)

Sur demande : Option Joint Perfluoré - FFKM (code:/JKV)



STÄUBLI

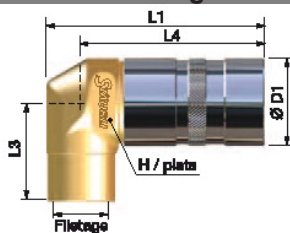
Raccord Filetage femelle



Modèle	Filetage	Ø D1	Ø D2	L1	H/plats	Code	Matière	REF. 957
CBI 03	G 1/8	15	17	48,5	13	CBI 03.1100/IA	Standard	957-1
	G 1/8	15	17	48,5	13	CBI 03.1100/IA/BF	100% Inox	957-11
CBI 06	G 1/4	22		61	20	CBI 06.1101/IA	Standard	957-2
	G 1/4	22		61	20	CBI 06.1101/IA/BF	100% Inox	957-21
	G 3/8	22		65	20	CBI 06.1102/IA	Standard	957-3
	G 3/8	22		65	20	CBI 06.1102/IA/BF	100% Inox	957-31
	Rc 1/4	22		61	20	CBI 06.1111/IA	Standard	957-4
CBI 09	G 3/8	30,5		75,5	24	CBI 09.1102/IA	Standard	957-5
	G 3/8	30,5		75,5	24	CBI 09.1102/IA/BF	100% Inox	957-51
	G 1/2	30,5		79	24	CBI 09.1103/IA	Standard	957-6
CBI 12	G 1/2	41	44	103	27	CBI 12.1103/IA	Standard	957-7
	G 1/2	41	44	103	27	CBI 12.1103/IA/BF	100% Inox	957-71
CBI 16	G 3/4	53	53,5	129,5	36	CBI 16.1104/IA	Standard	957-8
	G 3/4	53	53,5	129,5	36	CBI 16.1104/IA/BF	100% Inox	957-81
CBI 25	G 1	66,5		148	55	CBI 25.1105/IA	Standard	957-9
	G 1 1/4	66,5		141	55	CBI 25.1106/IA	Standard	957-10

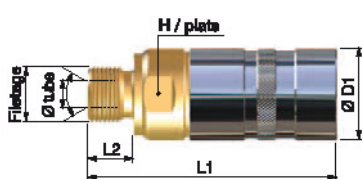
Gamme 100% Inox

Raccord Filetage femelle coudé 90°



Modèle	Filetage	L1	L3	L4	H/plats	Code	Matière	REF. 958
CBI 06	G 1/4	56,5	25	48	22	CBI 06.1101/IA/RE	Standard	958-1
CBI 09	G 3/8	99,6	18	88,5	24	CBI 09.1102/IA/RE	Standard	958-2

Raccord Filetage mâle



Modèle	Filetage	L1	L2	H/plats	Code	Matière	REF. 959
CBI 06	G 1/4 avec cône 60°	61,5	11	20	CBI 06.1151/IA	Standard	959-1
	G 1/4 avec cône 60°	61,5	11	20	CBI 06.1151/IA/BF	100% Inox	959-11
CBI 09	G 3/8 avec cône 60°	61	12	21	CBI 06.1152/IA	Standard	959-2
	G 3/8 avec cône 60°	82	12	24	CBI 09.1152/IA	Standard	959-3
	G 3/8 avec cône 60°	82	12	24	CBI 09.1152/IA/BF	100% Inox	959-31
CBI 09	G 1/2 avec cône 60°	84	14	24	CBI 09.1153/IA	Standard	959-4
	G 1/2 avec cône 60°	84	14	24	CBI 09.1153/IA/BF	100% Inox	959-41
CBI 16	G 3/4	134	16	32	CBI 16.1154/IA	Standard	959-5

Gamme 100% Inox



961-962 963-964

RACCORDS RAPIDES SANS POLLUTION CBI FLAT-FACED QUICK-RELEASE COUPLINGS CBI



REF. 961-2 → 961-2

En standard Joint Nitrile NBR

Sur demande : Option Joint Fluorocarbone - FPM (code:/JV)

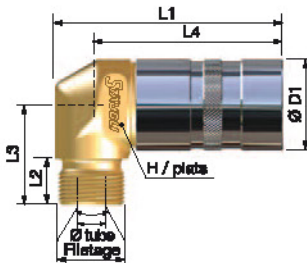
Sur demande : Option Joint Éthylène-Propylène - EPDM (code:/JE)

Sur demande : Option Joint Perfluoré - FFKM (code:/JKV)



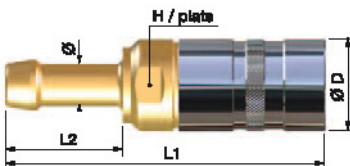
STÄUBLI

Raccord Filetage mâle coudé 90°



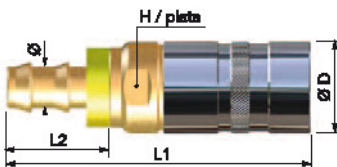
Modèle	Filetage	Ø D	L1	L2	L3	L4	H/plats	Code	REF. 961	
CBI 06	G 1/4 avec cône 60°	22	56,5	11	44	48	22	CBI 06.1151/IA/RE	961-1	
	G 3/8 avec cône 60°	22	56,5	11	24,5	48	22	CBI 06.1152/IA/RE	961-2	
CBI 09	G 3/8 avec cône 60°	30,5	99,6	12	38	88,5	21	CBI 09.1152/IA/RE	961-3	

Raccord Pour tuyau caoutchouc



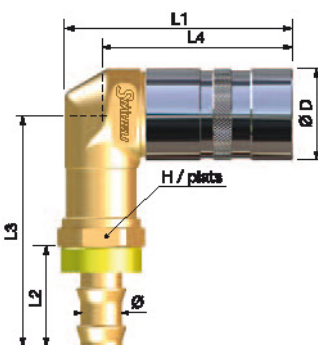
Modèle	Ø int.	L1	L2	H/plats	Code	REF. 962	
CBI 06	Ø 10 mm	78,5	28	20	CBI 06.1810/IA	962-1	

Raccord Pour tuyau auto-serreur



Modèle	Ø int.	L1	L2	H/plats	Code	REF. 963	
CBI 06	Ø 3/8"	74,5	23,5	20	CBI 06.1810/IA/CN	963-1	
CBI 09	Ø 1/2"	115	28	22	CBI 09.1813/IA/CN	963-2	

Raccord Pour tuyau auto-serreur, coudé 90°



Modèle	Filetage	L1	L2	L3	L4	H/plats	Code	REF. 964	
CBI 06	Ø 3/8"	56,5	23,5	56	48	19	CBI 06.1810/IA/CN/RE	964-1	
CBI 09	Ø 1/2"	97	28	45	88	21	CBI 09.1813/IA/CN/RE	964-2	

965-966

RACCORDS RAPIDES SANS POLLUTION CBI FLAT-FACED QUICK-RELEASE COUPLINGS CBI



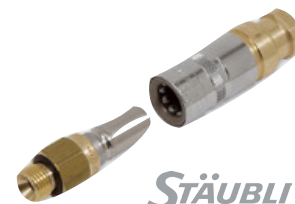
REF. 965-6 → 965-6

En standard Joint Nitrile NBR

Sur demande : Option Joint Fluorocarbone - FPM (code:/JV)

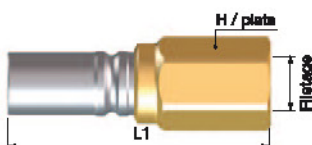
Sur demande : Option Joint Éthylène-Propylène - EPDM (code:/JE)

Sur demande : Option Joint Perfluoré - FFKM (code:/JKV)



STÄUBLI

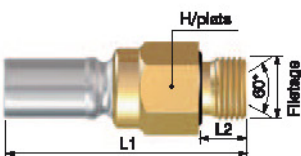
About Filetage femelle



Gamme 100% Inox

Modèle	Filetage	L1	H/plats	Code	Matière	REF. 965	
CBI 03	G 1/8	43,5	13	CBI 03.7100/IA	Standard	965-1	
	G 1/8	43,5	13	CBI 03.7100/IA/BF	100% Inox	965-11	
CBI 06	G 1/4	59	17	CBI 06.7101/IA	Standard	965-2	
	G 1/4	59	17	CBI 06.7101/IA/BF	100% Inox	965-21	
	G 3/8	61	21	CBI 06.7102/IA	Standard	965-3	
	G 3/8	61	21	CBI 06.7102/IA/BF	100% Inox	965-31	
CBI 09	G 3/8	71	23	CBI 09.7102/IA	Standard	965-4	
	G 3/8	71	23	CBI 09.7102/IA/BF	100% Inox	965-41	
CBI 12	G 1/2	90	30	CBI 12.7103/IA	Standard	965-5	
	G 1/2	90	30	CBI 12.7103/IA/BF	100% Inox	965-51	
CBI 16	G 3/4	105	38	CBI 16.7104/IA	Standard	965-6	
	G 3/4	105	38	CBI 16.7104/IA/BF	100% Inox	965-61	
CBI 25	G 1	123	55	CBI 25.7105/IA	Standard	965-7	
	G 1 1/4	126,5	55	CBI 25.7106/IA	Standard	965-8	

About Filetage GAZ mâle cylindrique avec cône 60° et étanchéité intégrée



Gamme 100% Inox

Modèle	Filetage	L1	L2	H/plats	Code	Matière	REF. 966	
CBI 03	G 1/8	39,5	8	13	CBI 03.7150/IA	Standard	966-1	
	G 1/8	39,5	8	13	CBI 03.7150/IA/BF	100% Inox	966-11	
CBI 06	G 1/4	54	10	17	CBI 06.7151/IA	Standard	966-2	
	G 1/4	54	10	17	CBI 06.7151/IA/BF	100% Inox	966-21	
CBI 09	G 3/8	53,5	11	21	CBI 06.7152/IA	Standard	966-3	
	G 3/8	67	11	23	CBI 09.7152/IA	Standard	966-4	
CBI 09	G 3/8	67	11	23	CBI 09.7152/IA/BF	100% Inox	966-41	
	G 1/2	85	14	30	CBI 12.7153/IA	Standard	966-5	
CBI 12	G 1/2	85	14	30	CBI 12.7153/IA/BF	100% Inox	966-51	
	G 3/4	100,5	15	38	CBI 16.7154/IA	Standard	966-6	
CBI 16	G 3/4	100,5	15	38	CBI 16.7154/IA/BF	100% Inox	966-61	
	G 1 1/4	101	21	55	CBI 25.7156/IA	Standard	966-7	

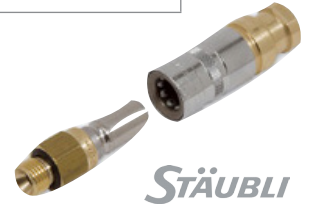


967-968 969

RACCORDS RAPIDES SANS POLLUTION CBI FLAT-FACED QUICK-RELEASE COUPLINGS CBI

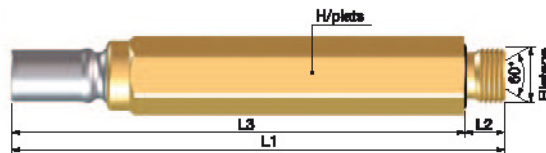


REF. 968-11 → 968-11
 En standard Joint Nitrile NBR
 Sur demande : Option Joint Fluorocarbone - FPM (code:/JV)
 Sur demande : Option Joint Éthylène-Propylène - EPDM (code:/JE)
 Sur demande : Option Joint Perfluoré - FFKM (code:/JKV)



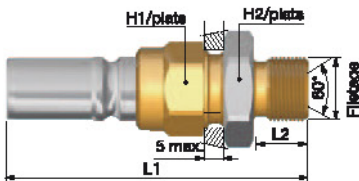
STÄUBLI

About Avec rallonge, filetage GAZ mâle cylindrique avec cône 60° et étanchéité intégrée



Modèle	Filetage	L1	L2	L3	H/plats	Code	Matière	REF. 967
CBI 06	G 1/4	74	10	64	17	CBI 06.7151/IA/64	Standard	967-1
	G 1/4	92	10	82	17	CBI 06.7151/IA/80	Standard	967-2
	G 1/4	122	10	112	17	CBI 06.7151/IA/110	Standard	967-3

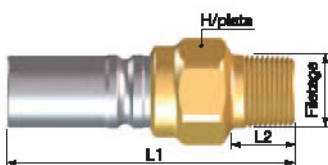
About Traversée de cloison, filetage GAZ mâle cylindrique avec cône 60°



Modèle	Filetage	L1	L2	H1/plats	H2/plats	Code	Matière	REF. 968
CBI 03	G 1/8	46	8	13	15	CBI 03.5150/IA	Standard	968-1
	G 1/8	46	8	13	15	CBI 03.5150/IA/BF	100% Inox	968-11
CBI 06	G 1/4	60,5	11	17	21	CBI 06.5151/IA	Standard	968-2
	G 1/4	60,5	11	17	21	CBI 06.5151/IA/BF	100% Inox	968-21
CBI 09	G 3/8	72	12	23	27	CBI 09.5152/IA	Standard	968-4
	G 3/8	72	12	23	27	CBI 09.5152/IA/BF	100% Inox	968-41
CBI 12	G 1/2	96	14	30	34	CBI 12.5153/IA	Standard	968-5
	G 1/2	96	14	30	34	CBI 12.5153/IA/BF	100% Inox	968-51
CBI 16	G 3/4	111,5	16	38	46	CBI 16.5154/IA	Standard	968-6
	G 3/4	111,5	16	38	46	CBI 16.5154/IA/BF	100% Inox	968-61

Gamme 100% Inox

About Filetage mâle conique



Gamme 100% Inox

Modèle	Filetage	L1	L2	H/plats	Code	Matière	REF. 969
CBI 06	R 1/4	53,5	11	17	CBI 06.7161/IA	Standard	969-1
CBI 09	R 3/8	67	11	23	CBI 09.7162/IA	Standard	969-2
CBI 12	R 1/2	89	15	30	CBI 12.7163/IA	Standard	969-3
	R 1/2	89	15	30	CBI 12.7163/IA/BF	100% Inox	969-31

955-956

RACCORDS RAPIDES SANS POLLUTION CBI FLAT-FACED QUICK-RELEASE COUPLINGS CBI



REF. 956-12 → 955-12

En standard Joint Nitrile NBR

Sur demande : Option Joint Fluorocarbone - FPM (code:/JV)

Sur demande : Option Joint Éthylène-Propylène - EPDM (code:/JE)

Sur demande : Option Joint Perfluoré - FFKM (code:/JKV)



STÄUBLI

Bouchon de raccord



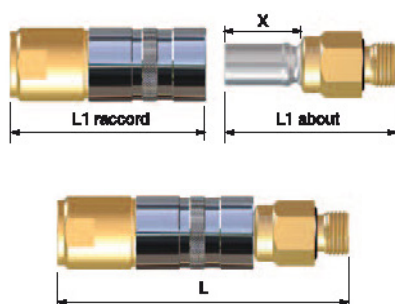
Modèle	Ø de passage	Code	REF. 955	
CBI 03	3	CBI 03.8500	955-3	
CBI 06	6	CBI 06.8500	955-6	
CBI 09	9	CBI 09.8500	955-9	
CBI 12	12	CBI 12.8500	955-12	
CBI 16	16	CBI 16.8500	955-16	
CBI 25	25	CBI 25.8500	955-25	

Bouchon d'about



Modèle	Ø de passage	Code	REF. 956	
CBI 03	3	CBI 03.8550	956-3	
CBI 06	6	CBI 06.8550	956-6	
CBI 09	9	CBI 09.8550	956-9	
CBI 12	12	CBI 12.8550	956-12	
CBI 16	16	CBI 16.8550	956-16	
CBI 25	25	CBI 25.8550	956-25	

Longueur raccord / about accouplés



$$L = (L1 \text{ raccord} + L1 \text{ about}) - X$$

Modèle	X (mm)	Modèle	X (mm)
CBI 03	18,6	CBI 12	46
CBI 06	24,7	CBI 16	57
CBI 09	33	CBI 25	67,4



RACCORDS RMI

THERMORÉGULATION RACCORDS RAPIDES RMI

Pourquoi utiliser les raccords RMI

Eau chaude, eau froide, eau glycolée
Fluides caloporteurs
Thermoregulation sur presse à injecter

Vos bénéfices à utiliser les coupleurs rapides RMI

Fiable et robuste.
Débit optimum dans un encombrement réduit.
La fiabilité des produits Stäubli.

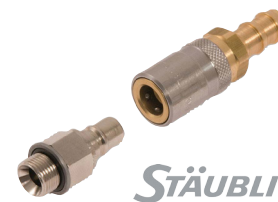


970

RACCORDS RAPIDES RMI A OBTURATEUR RMI QUICK-RELEASE COUPLING



REF. 970-4 → 970-4

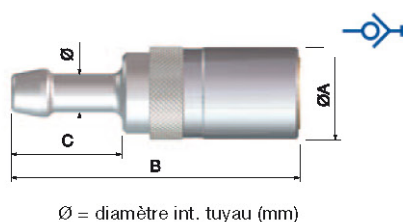

STÄUBLI

Données techniques des modèles 1 à 10

Ø de passage intégral (mm)	9	
Section de passage (mm ²)	63,6	
Pression maxi de service (bars)	16	
Obturations	Simple	Double



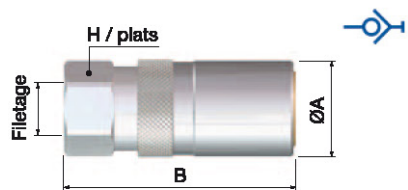
RACCORD A OBTURATION POUR TUYAU CAOUTCHOUC



Ø = diamètre int. tuyau (mm)

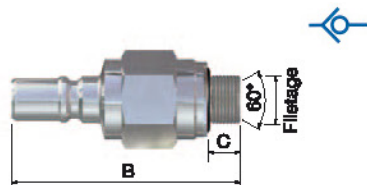
A	25
B	68
C	28
Ø	12
Code	RMI 09.1812/JV
Modèle	970-1
REF. 970	

RACCORD A OBTURATION FILETAGE FEMELLE



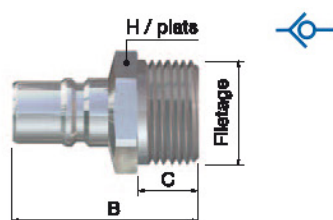
H / plats	22
A	25
B	53,5
Filetage	3/8 Gaz
Code	RMI 09.1102/JV
Modèle	970-2
REF. 970	

ABOUT DE RACCORDEMENT AUTO-OBTURATEUR, FILETAGE GAZ MÂLE CYLINDRIQUE AVEC CÔNE 60° ET ETANCHEITE INTEGREE



H / plats	19	20
B	51	48
C	9	10
Filetage	1/4 Gaz cyl.	3/8 Gaz cyl.
Codes	RMI 09.7151/JV	RMI 09.7152/JV
Modèles	970-3	970-4
REF. 970		

ABOUT DE RACCORDEMENT A PASSAGE LIBRE, FILETAGE MÂLE CONIQUE



H / plats	22
B	37
C	12
Filetage	1/2 Gaz cyl.
Codes	RMI 09.7153/JV
Modèle	970-5
REF. 970	



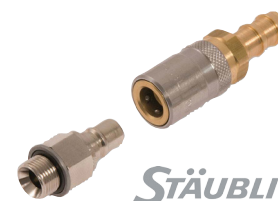
970

RACCORDS RAPIDES RMI A OBTURATEUR RMI QUICK-RELEASE COUPLING



REF. 970-10

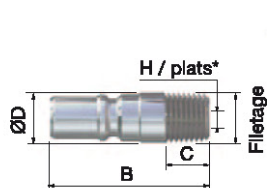
→ 970-10


STÄUBLI

Données techniques des modèles 1 à 10

Ø de passage intégral (mm)	9	
Section de passage (mm ²)	63,6	
Pression maxi de service (bars)	16	
Obturations	Simple	Double

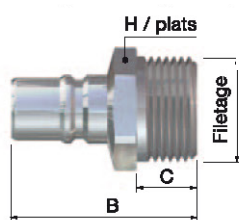
ABOUT DE RACCORDEMENT A PASSAGE LIBRE, FILETAGE MÂLE CONIQUE



* abouts à 6 pans creux

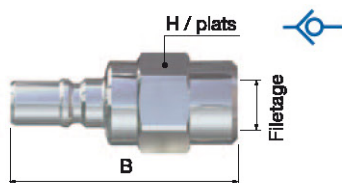
H /plats	8	8
B	33	36
C	10	11
D	14	17
Filetage	1/4 Gaz côn.	3/8 Gaz côn.
Codes	RMI 09.6161	RMI 09.6162
Modèles	970-6	970-7
REF. 970		

ABOUT DE RACCORDEMENT A PASSAGE LIBRE, FILETAGE MÂLE CYLINDRIQUE



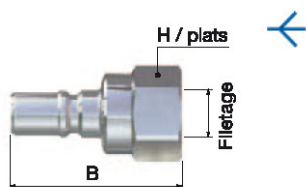
H /plats	22
B	37
C	12
Filetage	1/2 Gaz cyl.
Code	RMI 09.6153
Modèle	8
REF. 970	

ABOUT DE RACCORDEMENT AUTO-OBTURATEUR, FILETAGE FEMELLE



H /plats	19
B	48,5
Filetage	1/4 Gaz
Code	RMI 09.7101/JV
Modèle	9
REF. 970	

ABOUT DE RACCORDEMENT A PASSAGE LIBRE, FILETAGE FEMELLE



H /plats	22
B	37
Filetage	3/8 Gaz
Code	RMI 09.6102
Modèle	10
REF. 970	

980

MCOOL-BRIDGE DROIT MCOOL-RIGHT BRIDGE

REF. 980 D=8 L=35 → 980-8-35

FABRICATIONS SPÉCIALES SUR DEMANDE
SPECIAL MANUFACTURE ON REQUEST



Utilisation / Use :

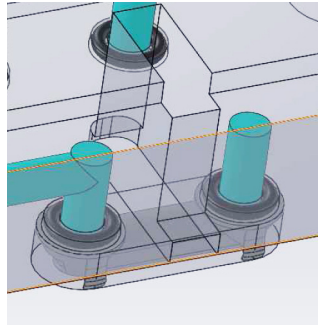
Pontage régulation utilisable lorsque :

- Il y a un manque de place entre deux éléments pour un perçage conventionnel.
- Il faut éviter une pièce rapportée.
- Il faut alimenter une pièce rapportée.

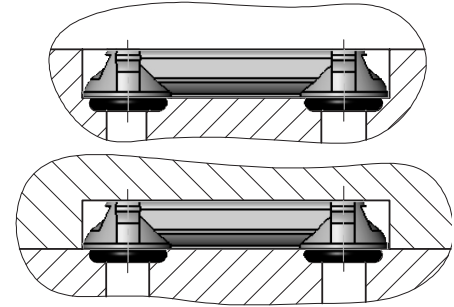
Bypass control used when:

- There is a lack of space between two elements for a conventional drilling.
- Avoid a patch.
- Must supply a patch.

Mise en situation / Implementation :

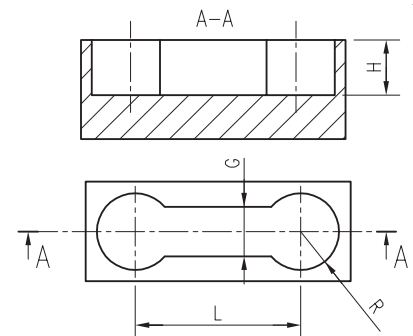


Montage / Mounting:

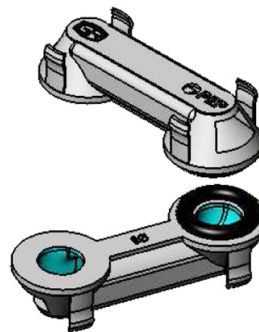
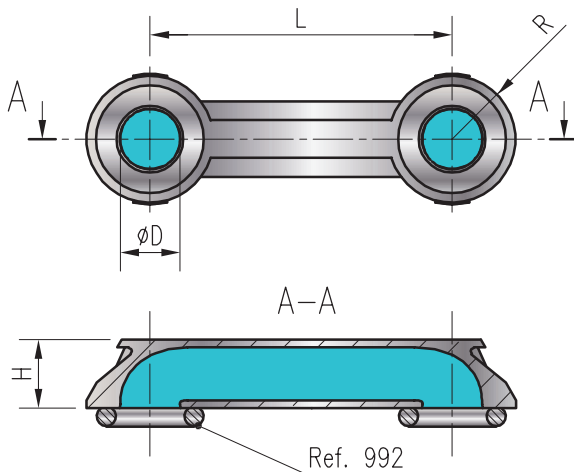
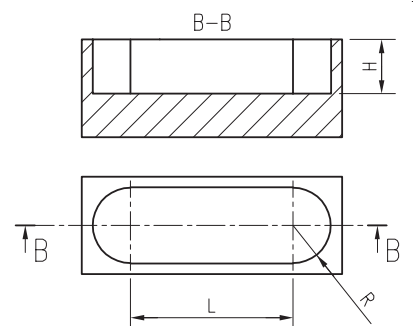


Implantation / Layout plan :

Version A



Version B



Mat. : Acier/Steel 34 Hrc

* Livré avec joints Viton / Supplied with Viton o-ring

R	7	8,5
H	7	9
G	10	12
Ref. 992 *	992- 6	992- 8
L	6	8
20		
25		
30		
35		
40		



981

MCOOL-BRIDGE DROIT INVERSE MCOOL-RIGHT INVERTED BRIDGE

REF. 981 D=6 L=25 → 981-6-25

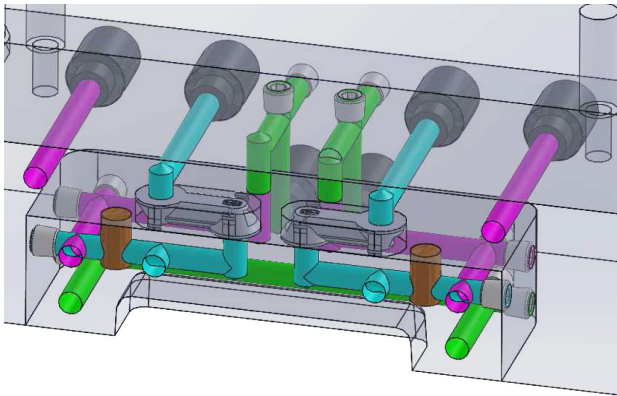
FABRICATIONS SPÉCIALES SUR DEMANDE
SPECIAL MANUFACTURE ON REQUEST



Utilisation / Use :

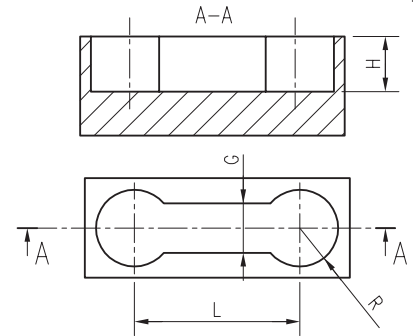
- Pontage régulation utilisable lorsqu' il y a un décalage sur les entrées-sorties empreinte et carcasse. / Bypass control used when there is a shift of the input-output footprint and carcass.

Mise en situation / Implementation :

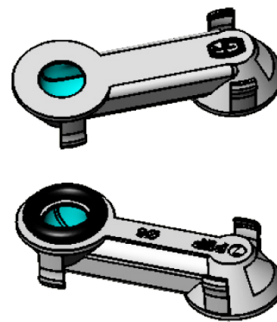
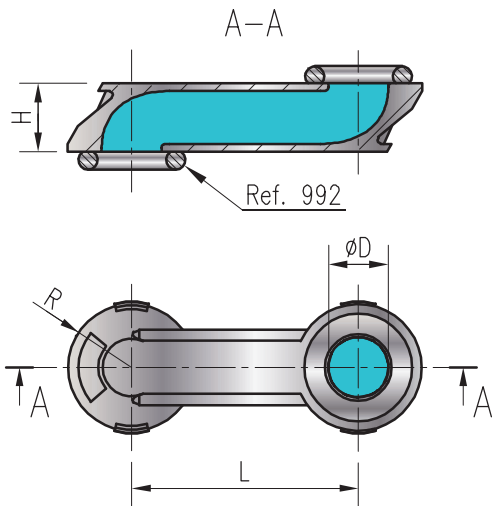
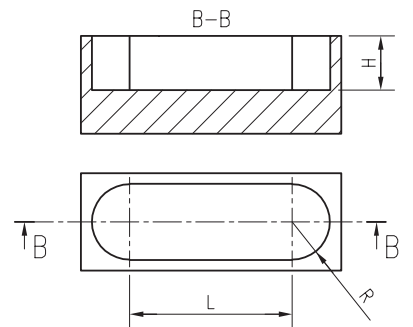


Implantation / Layout plan :

Version A



Version B



Mat. : Acier/Steel 34 Hrc

* Livré avec joints Viton / Supplied with Viton o-ring

R	7	8,5
H	7	9
G	10	12
Ref. 992 *	992- 6	992- 8
L \ D	6	8
20		
25		
30		
35		
40		

982

COOL-BRIDGE CROISÉ CYLINDRIQUE CYLINDRICAL CROSS COOL-BRIDGE



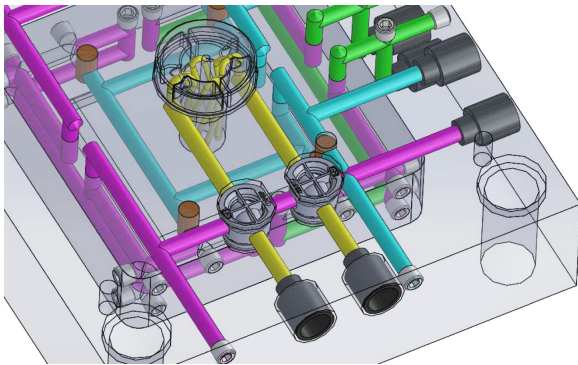
REF. 982 D=6 → 982-6

FABRICATIONS SPÉCIALES SUR DEMANDE
SPECIAL MANUFACTURE ON REQUEST

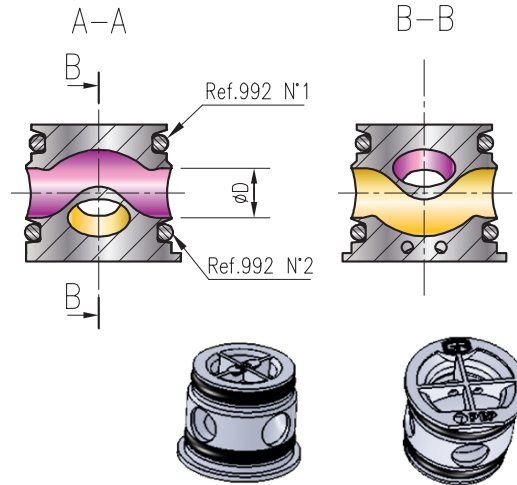
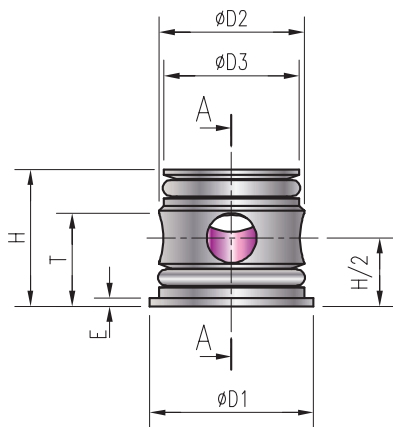
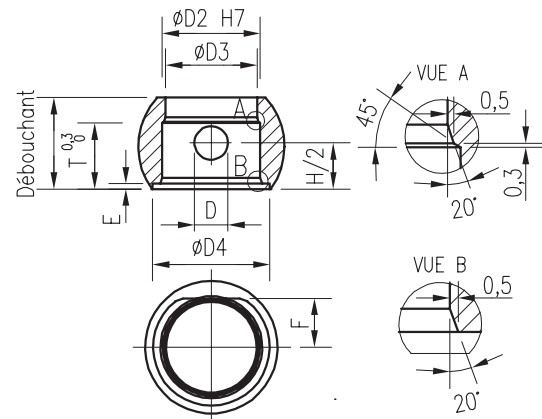
Utilisation / Use :

- Croisement de deux circuits différents sur un même niveau, avec logement débouchant. / Crossing two circuits on the same level, with housing opening.

Mise en situation / Implementation :



Implantation / Layout plan :



Mat. : Acier/steel 34 Hrc

* Livré avec joints Viton / Supplied with Viton o-ring

Ref. 992 N°2 *	992- 12	992- 14
Ref. 992 N°1 *	992- 11	992- 13
F	10,13	11,68
T	13,3	15,4
E	1,3	1,3
H	20	22
D4	24,26	27,36
D3	18,5	21,8
D2	20,25	23,35
D1	23,26	26,36
D	6	8
Ref. 982 *		



983

COOL-BRIDGE CROISÉ CYLINDRIQUE BORGNE

CYLINDRICAL CROSS-EYED COOL-BRIDGE



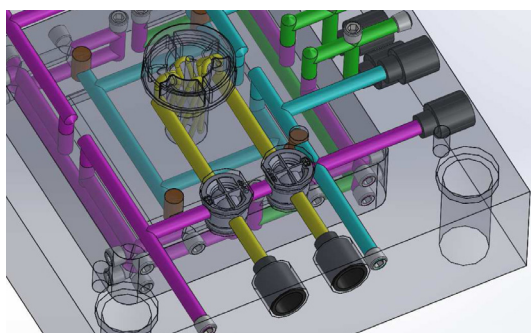
REF. 983 D=8 → 983-8

FABRICATIONS SPÉCIALES SUR DEMANDE
SPECIAL MANUFACTURE ON REQUEST

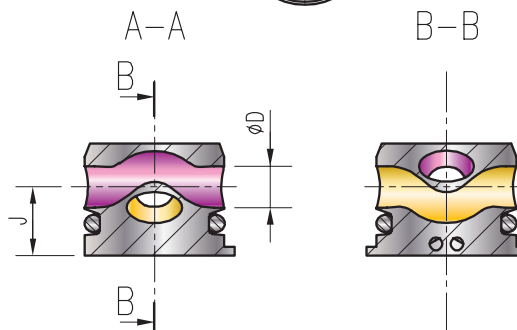
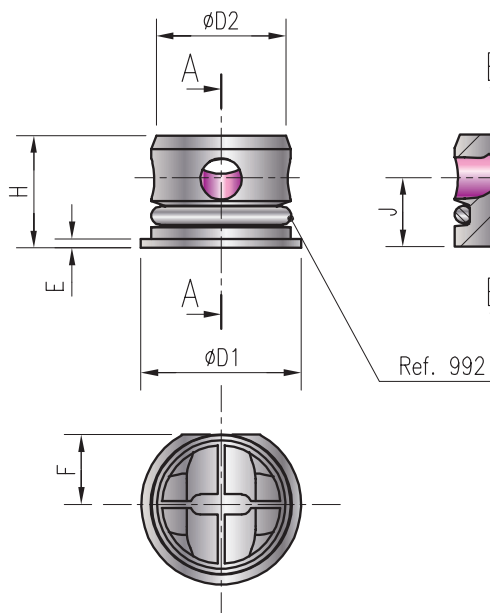
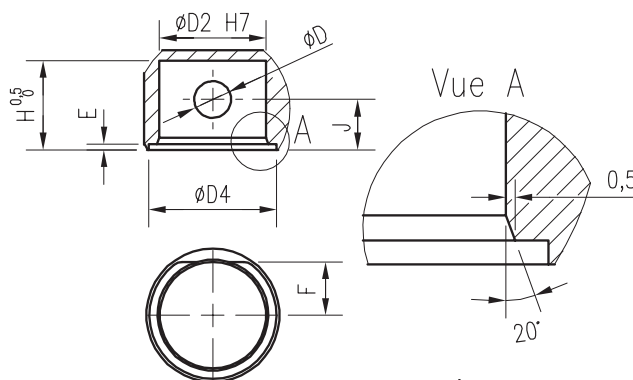
Utilisation / Use :

- Croisement de deux circuits différents sur un même niveau, avec logement borgne. / Crossing of two different circuits on the same level, with blind in one eye accommodation

Mise en situation / Implementation :



Implantation / Layout plan :



Mat. : Acier/Steel 34 Hrc

* Livré avec joints Viton / Supplied with Viton o-ring

Ref. 992 *	992- 12	992- 14
F	10,13	11,68
E	1,3	1,3
J	10	11
H	16,3	19
D4	24,26	27,36
D2	20,25	23,35
D1	23,26	26,36
D	6	8
Ref. 983 *		

AJUSTEMENT ISO ISO TOLERANCES

NF E 02-100 à NF E 02-118

Alésages

Ecartés donnés en microns

	Lettre		D		E		G			H							JS							M						
	Qualité		10	11	9	10	5	6	7	5	6	7	8	9	10	11	12	13	6	7	8	9	10	11	12	13	14	6	7	
Diamètres en mm	↖	à 3	+ 60 + 20	+ 80 + 20	+ 39 + 14	+ 54 + 14	+ 6 + 2	+ 8 + 2	+ 12 + 2	+ 4 0	+ 6 + 0	+ 10 0	+ 14 0	+ 25 0	+ 40 0	+ 60 0	+ 100 0	+ 140 0	± 3	± 5	± 7	± 12	± 20	± 30	± 50	± 70	± 125	-	- 2 - 12	
	↘	3	à 6	+ 78 + 30	+ 105 + 30	+ 50 + 20	+ 68 + 20	+ 9 + 4	+ 12 + 4	+ 16 + 4	+ 5 0	+ 8 + 0	+ 12 0	+ 18 0	+ 30 0	+ 48 0	+ 75 0	+ 120 0	+ 180 0	± 4	± 6	± 9	± 15	± 24	± 37	± 60	± 90	± 150	- 1 - 9	0 - 12
	↘	6	à 10	+ 98 + 40	+ 130 + 40	+ 61 + 25	+ 83 + 25	+ 11 + 5	+ 14 + 5	+ 20 + 5	+ 6 0	+ 9 + 0	+ 15 0	+ 22 0	+ 36 0	+ 58 0	+ 90 0	+ 150 0	+ 220 0	± 4	± 7	± 11	± 18	± 29	± 45	± 75	± 110	± 180	- 3 - 12	0 - 15
	↘	10	à 14	+ 120 + 50	+ 160 + 50	+ 75 + 32	+ 102 + 32	+ 14 + 6	+ 17 + 6	+ 24 + 6	+ 8 0	+ 11 + 0	+ 18 0	+ 27 0	+ 43 0	+ 70 0	+ 110 0	+ 180 0	+ 270 0	± 5	± 9	± 13	± 21	± 35	± 55	± 90	± 135	± 215	- 4 - 15	0 - 18
	↘	14	à 18	+ 149 + 65	+ 195 + 65	+ 92 + 40	+ 124 + 40	+ 16 + 7	+ 20 + 7	+ 28 + 7	+ 9 0	+ 13 + 0	+ 21 0	+ 33 0	+ 52 0	+ 84 0	+ 130 0	+ 210 0	+ 330 0	± 6	± 10	± 16	± 26	± 42	± 65	± 105	± 165	± 260	- 4 - 17	0 - 21
	↘	18	à 24	+ 180 + 80	+ 240 + 80	+ 112 + 50	+ 150 + 50	+ 20 + 9	+ 25 + 9	+ 34 + 9	+ 11 0	+ 16 + 0	+ 25 0	+ 39 0	+ 62 0	+ 100 0	+ 160 0	+ 250 0	+ 390 0	± 8	± 12	± 19	± 31	± 50	± 80	± 125	± 195	± 310	- 4 - 20	0 - 25
	↘	24	à 30	+ 220 + 100	+ 290 + 100	+ 134 + 60	+ 180 + 60	+ 23 + 10	+ 29 + 10	+ 40 + 10	+ 13 0	+ 19 + 0	+ 30 0	+ 46 0	+ 74 0	+ 120 0	+ 190 0	+ 300 0	+ 460 0	± 9	± 15	± 23	± 37	± 60	± 95	± 150	± 230	± 370	- 5 - 24	0 - 30
	↘	30	à 40	+ 260 + 120	+ 340 + 120	+ 159 + 72	+ 212 + 72	+ 27 + 12	+ 34 + 12	+ 47 + 12	+ 15 0	+ 22 + 0	+ 35 0	+ 54 0	+ 87 0	+ 140 0	+ 220 0	+ 350 0	+ 540 0	± 11	± 17	± 27	± 43	± 70	± 110	± 175	± 270	± 435	- 6 - 28	0 - 35
	↘	40	à 50																											
	↘	50	à 65																											
↘	65	à 80																												
↘	80	à 100																												
↘	100	à 120																												

Arbres

Ecartés donnés en microns

	Lettre		d			g			h							j			js			k			m		n	p				
	Qualité		8	9	10	5	6	7	4	5	6	7	8	9	10	11	13	5	6	7	13	14	15	5	6	7	5	6	6	6		
Diamètres en mm	↖	à 3	- 20 - 24	- 20 - 45	- 20 - 60	- 2 - 6	- 2 - 8	- 3 - 12	0 - 4	0 - 4	0 - 6	0 - 10	0 - 14	0 - 25	0 - 40	0 - 60	0 - 140	+ 2 - 2	+ 4 - 2	+ 6 - 4	± 70	± 125	± 200	+ 4 0	+ 6 0	-	+ 6 + 2	+ 8 + 2	+ 10 + 2	+ 12 + 4	+ 12 + 6	
	↘	3	à 6	- 30 - 48	- 30 - 60	- 30 - 78	- 4 - 9	- 4 - 12	- 4 - 16	0 - 4	0 - 5	0 - 8	0 - 12	0 - 18	0 - 30	0 - 48	0 - 75	0 - 180	+ 3 - 2	+ 6 - 2	+ 8 - 4	± 90	± 150	± 240	+ 6 + 1	+ 9 + 1	-	+ 9 + 4	+ 12 + 4	+ 16 + 8	+ 20 + 12	
	↘	6	à 10	- 40 - 62	- 40 - 76	- 40 - 98	- 5 - 11	- 5 - 14	- 5 - 20	0 - 4	0 - 6	0 - 9	0 - 15	0 - 22	0 - 36	0 - 58	0 - 90	0 - 220	+ 4 - 2	+ 7 - 2	+ 10 - 5	± 110	± 180	± 290	+ 7 + 1	+ 10 + 1	+ 16 + 1	+ 12 + 6	+ 15 + 6	+ 19 + 10	+ 24 + 15	
	↘	10	à 14	- 50 - 77	- 50 - 93	- 50 - 120	- 6 - 14	- 6 - 17	- 6 - 24	0 - 5	0 - 8	0 - 11	0 - 18	0 - 27	0 - 43	0 - 70	0 - 110	0 - 270	+ 5 - 3	+ 8 - 3	+ 12 - 6	± 135	± 215	± 350	+ 9 + 1	+ 12 + 1	+ 19 + 1	+ 15 + 7	+ 18 + 7	+ 23 + 12	+ 29 + 18	
	↘	14	à 18	- 65 - 98	- 65 - 117	- 65 - 149	- 7 - 16	- 7 - 20	- 7 - 28	0 - 6	0 - 9	0 - 13	0 - 21	0 - 33	0 - 52	0 - 84	0 - 130	0 - 330	+ 5 - 4	+ 9 - 4	+ 13 - 8	± 165	± 260	± 420	+ 11 + 2	+ 15 + 2	+ 23 + 2	+ 17 + 8	+ 21 + 8	+ 28 + 15	+ 35 + 22	
	↘	18	à 24	- 80 - 119	- 80 - 142	- 80 - 180	- 9 - 20	- 9 - 25	- 9 - 34	0 - 7	0 - 11	0 - 16	0 - 25	0 - 39	0 - 62	0 - 100	0 - 160	0 - 390	+ 6 - 5	+ 11 - 5	+ 15 - 10	± 195	± 310	± 500	+ 13 + 2	+ 18 + 2	+ 27 + 2	+ 20 + 9	+ 25 + 9	+ 33 + 17	+ 42 + 26	
	↘	24	à 30	- 100 - 146	- 100 - 174	- 100 - 220	- 10 - 23	- 10 - 29	- 10 - 40	0 - 8	0 - 13	0 - 19	0 - 30	0 - 46	0 - 74	0 - 120	0 - 190	0 - 460	+ 6 - 7	+ 12 - 7	+ 18 - 12	± 230	± 370	± 600	+ 15 + 2	+ 21 + 2	+ 32 + 2	+ 24 + 11	+ 30 + 11	+ 39 + 20	+ 51 + 32	
	↘	30	à 40	- 120 - 174	- 120 - 207	- 120 - 260	- 12 - 27	- 12 - 34	- 12 - 47	0 - 10	0 - 15	0 - 22	0 - 35	0 - 54	0 - 87	0 - 140	0 - 220	0 - 540	+ 6 - 9	+ 13 - 9	+ 20 - 15	± 270	± 435	± 700	+ 18 + 3	+ 25 + 3	+ 38 + 3	+ 28 + 13	+ 35 + 13	+ 45 + 23	+ 59 + 37	
	↘	40	à 50																													
	↘	50	à 65																													
↘	65	à 80																														
↘	80	à 100																														
↘	100	à 120																														



TABLE DE CONVERSION DES DURETES CONVERSION TABLE FOR HARDNESS

ISO 18265

Pour acier non allié ou faiblement allié / For alloy steel

Résistance à la traction MPa	Dureté Vickers HV10	Dureté Brinell HB	Dureté Rockwell HRC	Résistance à la traction MPa	Dureté Vickers HV10	Dureté Brinell HB	Dureté Rockwell HRC
255	80	76		1 125	350	333	36
270	85	81		1 155	360	342	37
285	90	86		1190	370	352	38
305	95	90, 2		1220	380	361	39
320	100	95		1255	390	371	40
335	105	100		12 90	400	380	41
350	110	105		1320	410	390	42
370	115	109		1350	420	399	43
385	120	114		1385	430	409	44
400	125	119		1420	440	418	45
415	130	124		1455	450	428	45
430	135	128		1485	460	437	46
450	140	133		1520	470	447	47
465	145	138		1555	480	456	48
480	150	143		1595	490	466	48
495	155	147		1630	500	475	49
510	160	152		1665	510	485	50
530	165	156		1700	520	494	51
545	170	162		1 740	530	504	51
560	175	166		1775	540	513	52
575	180	171		1810	550	523	52
595	185	176		1845	560	532	53
610	190	181		1880	570	542	54
625	195	185		1920	580	551	54,]
640	200	190		1955	590	561	55
660	205	195		1995	600	570	55
675	210	199		2 030	610	580	56
690	215	204		2 070	620	589	56
705	220	209		2 105	630	599	57
720	225	214		2 145	640	608	57
740	230	219		2 180	650	618	58
755	235	223			660		58
770	240	228	20		670		59
785	245	233	21		680		59
800	250	238	22		690		60
820	255	242	23		700		60
835	260	247	24		720		61
850	265	252	25		740		62
865	270	257	26		760		63
880	275	261	26		780		63
900	280	266	27.1		800		64
915	285	271	28		820		65
930	290	276	29		840		65
950	295	280	29		860		66
965	300	285	30		880		66
995	310	295	31.0		900		67
1030	320	304	32,2		920		68
1 060	330	314	33		940		68
1095	340	323	34.4				

CONDITIONS GENERALES DE VENTE

ARTICLE 1 - APPLICATION ET OPPOSABILITE

Les présentes Conditions Générales constituent le socle unique de la négociation commerciale et sont systématiquement adressées ou remises à chaque Acheteur professionnel pour lui permettre de passer commande. Le fait de passer commande emporte adhésion entière et sans réserve de l'Acheteur aux Conditions Générales qui prévalent sur les conditions d'achat. Toute condition contraire opposée par l'Acheteur sera donc inopposable à RABOURDIN, quel que soit le moment où elle aura pu être portée à sa connaissance. Le fait que RABOURDIN ne se prévale pas à un moment donné de l'une quelconque des présentes Conditions Générales ne peut être interprété comme valant renonciation à s'en prévaloir ultérieurement.

ARTICLE 2 - COMMANDES

- 2.1 Commandes standard : une fois les commandes passées elles deviennent définitives dès lors que RABOURDIN adresse à l'Acheteur un accusé de réception de commande. Les commandes ne sont plus annulables après envoi par RABOURDIN de l'accusé réception de commande qui acte la prise en compte de celle-ci.
- 2.2 Commandes hors standard : elles ne deviennent définitives et ne sont mises en production qu'après acceptation écrite par l'Acheteur de l'accusé de réception de commande émis par RABOURDIN. Les pièces commandées hors standard ne seront ni reprises ni échangées.
- 2.3 Montants minimum de commande : le minimum de facturation par commande est de 50 euros HT pour les Acheteurs établis en France et de 100 euros HT pour les acheteurs établis hors de France.
- 2.4 Délais : les délais d'exécution de la commande ne sont mentionnés qu'à titre indicatif. RABOURDIN n'est tenue à ce titre que d'une obligation de moyens. RABOURDIN fait ses meilleurs efforts pour satisfaire aux besoins exprimés par l'Acheteur. C'est la date de prise en charge des marchandises par le transporteur qui vaut exécution de son obligation de délivrance par RABOURDIN.
- 2.5 Modifications techniques : RABOURDIN s'efforce d'adapter constamment ses produits aux évolutions de la technique. Elle se réserve par conséquent le droit d'apporter à ses produits toutes modifications qu'elle jugerait utiles. Les modifications ne touchent ni à la nature du produit, ni à ses caractéristiques essentielles. Les modifications apportées entre la commande et la livraison ne peuvent constituer une cause d'annulation de la commande.

ARTICLE 3 - PRIX

Les prix s'entendent suivant le tarif en vigueur au jour de l'accusé réception de commande.

ARTICLE 4 - LIVRAISON

- 4.1 Modalités : les produits sont livrés ports payés avec débours sur facture. Exceptionnellement, après accord exprès de RABOURDIN et de l'Acheteur, les produits peuvent être livrés franco de port.
- 4.2 Risques du transport : la marchandise voyage aux risques de l'Acheteur auquel il appartient, en cas de retard, avarie ou manquant, de formuler toute réserve utile dans les trois jours suivants la réception, en vertu de l'article L. 133-3 du Code de commerce. L'Acheteur se chargera des recours contre le transporteur, en sa qualité de destinataire.

ARTICLE 5 - GARANTIE ET RESPONSABILITE

- 5.1 Conditions de mise en œuvre : les défauts constatés par l'Acheteur devront être portés à la connaissance de RABOURDIN dans un délai de dix jours. Les produits ne pourront être retournés à RABOURDIN qu'avec l'accord exprès de celle-ci. La présente garantie commerciale est strictement limitée aux pièces reconnues défectueuses par RABOURDIN, qui procédera alors, à son choix, au remplacement ou au remboursement des produits, à l'exclusion de toute autre indemnité. La pièce de remplacement ne sera mise en production qu'une fois la pièce défectueuse retournée à RABOURDIN et reconnue défectueuse par celle-ci.
- 5.2 Limitations : La présente garantie est exclue en cas de détérioration due à l'usure naturelle, à l'intervention d'un événement extérieur (montage, utilisation ou entretien non conforme, modification du produit après achat...).
- 5.3 Garanties légales : la présente garantie commerciale ne fait pas obstacle aux garanties légales. La responsabilité de RABOURDIN est alors limitée et ne peut excéder le montant du paiement reçu de l'Acheteur pour les produits fournis faisant l'objet du litige.

ARTICLE 6 - TRAITEMENT DE SURFACE ET/OU THERMIQUE

- 6.1 La responsabilité de RABOURDIN, au titre d'une commande de traitement de surface et/ou thermique, qu'elle effectue sur les pièces qui lui sont confiées à cette fin par ses clients, est limitée au prix du traitement, à l'exclusion de tout remboursement de la pièce éventuellement endommagée au cours de l'opération.
- 6.2 Par application de l'article 1790 du Code civil, si la pièce confiée à RABOURDIN avait des vices et a péri ou a été détériorée par suite de sa mauvaise qualité, la valeur du traitement ou du revêtement effectué par RABOURDIN, sera à la charge de l'Acheteur. Plus généralement, si les pièces brutes remises par l'Acheteur ou définies par lui présentaient des défauts de configuration ou de matière, RABOURDIN ne pourrait être tenu pour responsable des détériorations subies sur ces pièces et pourra facturer à l'Acheteur l'ensemble des frais correspondants.

ARTICLE 7 - PAIEMENT

- 6.1 Conditions de paiement : sauf convention expresse contraire, les factures émises par RABOURDIN sont réglées à 30 jours fin de mois, par virement ou chèque, sans escompte en cas de paiement anticipé.
- 6.2 Retard/défaut de paiement : en cas de retard de paiement, RABOURDIN pourra suspendre toutes les commandes en cours, sans préjudice de toute autre voie d'action. Les factures impayées à l'échéance seront majorées de plein droit et sans mise en demeure préalable d'un intérêt égal au taux d'intérêt appliqué par la Banque centrale européenne à son opération de refinancement la plus récente majoré de 10 points de pourcentage, outre une indemnité forfaitaire pour frais de recouvrement de 40 euros par facture réglée avec retard.

ARTICLE 8 - CLAUSE DE RESERVE DE PROPRIETE

Tous les produits sont vendus sous clause de réserve de propriété subordonnant expressément le transfert de leur propriété au paiement intégral du prix en principal et accessoires. Néanmoins, la clause de réserve de propriété ne fait pas obstacle au transfert des risques à l'Acheteur. L'Acheteur doit veiller jusqu'au transfert de propriété à son profit, à la bonne conservation des produits et à leur individualisation.

ARTICLE 9 - LITIGES

Le droit français est le seul applicable aux relations entre RABOURDIN et l'Acheteur. Tout différend s'élevant entre les parties sera porté devant le Tribunal de commerce de PARIS, même en cas d'appel en garantie ou de pluralité de défendeurs.



Bibliothèque 3D

Disponible en téléchargement
sur notre site Internet et très
prochainement au format USB



RABOURDIN SAS
www.rabourdin.fr

Parc Gustave Eiffel
4 avenue Gutenberg - BP 50
Bussy-Saint-Georges
77607 Marne-la-Vallée Cedex 3
FRANCE

Tél. : +33(0)1 64 76 41 01

E-mail : sales@rabourdin.fr





5732-32-61GR05

GR
RABOURDIN

1005-32-70GR0

GR
RABOURDIN

1051-32-80GR

GR
RABOURDIN

1007-32-90

GR
RABOURDIN

